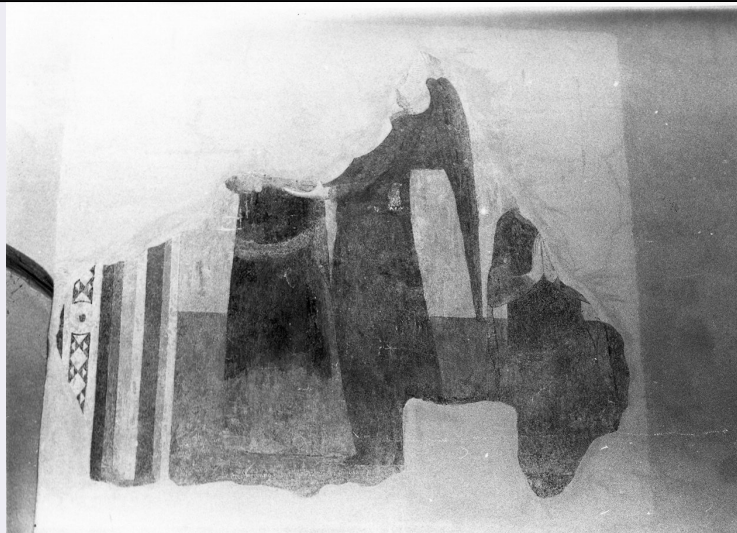


SCHEDA



CD - CODICI

| | |
|---------------------------------|----------|
| TSK - Tipo scheda | OA |
| LIR - Livello ricerca | P |
| NCT - CODICE UNIVOCO | |
| NCTR - Codice regione | 10 |
| NCTN - Numero catalogo generale | 00005753 |
| ESC - Ente schedatore | S38 |
| ECP - Ente competente | S38 |

OG - OGGETTO

| | |
|------------------------|----------------|
| OGT - OGGETTO | |
| OGTD - Definizione | dipinto |
| OGTV - Identificazione | ciclo |
| SGT - SOGGETTO | |
| SGTI - Identificazione | angelo custode |

LC - LOCALIZZAZIONE GEOGRAFICO-AMMINISTRATIVA

PVC - LOCALIZZAZIONE GEOGRAFICO-AMMINISTRATIVA ATTUALE

| | |
|------------------|---------|
| PVCS - Stato | Italia |
| PVCR - Regione | Umbria |
| PVCP - Provincia | PG |
| PVCC - Comune | Perugia |

LDC - COLLOCAZIONE SPECIFICA

UB - UBICAZIONE E DATI PATRIMONIALI

| | |
|-----------------------------|----|
| UBO - Ubicazione originaria | OR |
|-----------------------------|----|

DT - CRONOLOGIA

DTZ - CRONOLOGIA GENERICA

| | |
|---------------------------|----------|
| DTZG - Secolo | sec. XIV |
| DTZS - Frazione di secolo | metà |

DTS - CRONOLOGIA SPECIFICA

| | |
|-------------------------------------|--------------------|
| DTSI - Da | 1340 |
| DTSF - A | 1360 |
| DTM - Motivazione cronologia | analisi stilistica |

AU - DEFINIZIONE CULTURALE**AUT - AUTORE**

| | |
|---|--------------------|
| AUTS - Riferimento all'autore | attribuito |
| AUTM - Motivazione dell'attribuzione | analisi stilistica |
| AUTM - Motivazione dell'attribuzione | bibliografia |
| AUTN - Nome scelto | Maestro ironico |
| AUTA - Dati anagrafici | notizie 1320-1350 |
| AUTH - Sigla per citazione | 00000744 |

MT - DATI TECNICI

| | |
|--------------------------------|----------------------------|
| MTC - Materia e tecnica | intonaco/ pittura a fresco |
|--------------------------------|----------------------------|

MIS - MISURE

| | |
|-------------------------|-----|
| MISA - Altezza | 158 |
| MISL - Larghezza | 172 |

CO - CONSERVAZIONE**STC - STATO DI CONSERVAZIONE**

| | |
|--------------------------------------|--------------|
| STCC - Stato di conservazione | mediocre |
| STCS - Indicazioni specifiche | vaste lacune |

DA - DATI ANALITICI**DES - DESCRIZIONE**

| | |
|--|---|
| DESO - Indicazioni sull'oggetto | NR (recupero pregresso) |
| DESI - Codifica Iconclass | NR (recupero pregresso) |
| DESS - Indicazioni sul soggetto | Figure: angelo custode; figura femminile; committente dell'opera. |

| | |
|---------------------------------------|---|
| NSC - Notizie storico-critiche | Il ciclo è stato attribuito al Maestro Ironico e rappresenta una testimonianza importante per la conoscenza della pittura trecentesca perugina; l'insieme è stato di recente motivo di studio da parte della critica nel tentativo di ricostruire la personalità dell'anonimo Maestro umbro; il linguaggio eterogeneo rivela accenti martiniani e lorenzettiani combinati con citazioni tratte dal ciclo francescano assiate; è evidente, inoltre, il legame dell'artista con la tradizione miniata. Lo Scarpellini (1980, p. 43) sottolinea a riguardo il carattere narrativo e popolare dell'autore "tuttavia sempre in cerca del particolare squisito e prezioso". |
|---------------------------------------|---|

TU - CONDIZIONE GIURIDICA E VINCOLI**CDG - CONDIZIONE GIURIDICA**

| | |
|------------------------------------|------------------------------------|
| CDGG - Indicazione generica | proprietà Ente religioso cattolico |
|------------------------------------|------------------------------------|

DO - FONTI E DOCUMENTI DI RIFERIMENTO**FTA - DOCUMENTAZIONE FOTOGRAFICA**

| | |
|-------------------------------------|-------------------------|
| FTAX - Genere | documentazione allegata |
| FTAP - Tipo | fotografia b/n |
| FTAN - Codice identificativo | SBAPPSAE PG R 17811 |

BIB - BIBLIOGRAFIA

| | |
|-----------------------------------|------------------------|
| BIBX - Genere | bibliografia specifica |
| BIBA - Autore | Van Marle R. |
| BIBD - Anno di edizione | 1925 |
| BIBH - Sigla per citazione | 00000330 |
| BIBN - V., pp., nn. | vol. V, p. 28 |

BIB - BIBLIOGRAFIA

| | |
|-----------------------------------|------------------------|
| BIBX - Genere | bibliografia specifica |
| BIBA - Autore | Boskovits M. |
| BIBD - Anno di edizione | 1973 |
| BIBH - Sigla per citazione | 00000817 |
| BIBN - V., pp., nn. | pp. 9-10 |
| BIBI - V., tavv., figg. | nn. 34-35 |

BIB - BIBLIOGRAFIA

| | |
|-----------------------------------|------------------------|
| BIBX - Genere | bibliografia specifica |
| BIBA - Autore | Scarpellini P. |
| BIBD - Anno di edizione | 1980 |
| BIBH - Sigla per citazione | 00000931 |
| BIBN - V., pp., nn. | pp. 43-59 |

BIB - BIBLIOGRAFIA

| | |
|-----------------------------------|------------------------|
| BIBX - Genere | bibliografia specifica |
| BIBA - Autore | Pardi Renzo |
| BIBD - Anno di edizione | 1956 |
| BIBH - Sigla per citazione | 00002427 |
| BIBN - V., pp., nn. | II, fasc. 18 |

AD - ACCESSO AI DATI**ADS - SPECIFICHE DI ACCESSO AI DATI**

| | |
|----------------------------------|--|
| ADSP - Profilo di accesso | 3 |
| ADSM - Motivazione | scheda di bene non adeguatamente sorvegliabile |

CM - COMPILAZIONE**CMP - COMPILAZIONE**

| | |
|--------------------|--------------|
| CMPD - Data | 1980 |
| CMPN - Nome | Coop. Techne |

| | |
|---------------------------------------|------------|
| FUR - Funzionario responsabile | Abbozzo F. |
|---------------------------------------|------------|

RVM - TRASCRIZIONE PER INFORMATIZZAZIONE

| | |
|--------------------|-------------------|
| RVMD - Data | 2006 |
| RVMN - Nome | ARTPAST/ Fabri C. |

AGG - AGGIORNAMENTO - REVISIONE**AGGD - Data**

2006

AGGN - Nome

ARTPAST/ Fabri C.

**AGGF - Funzionario
responsabile**

NR (recupero pregresso)

AN - ANNOTAZIONI