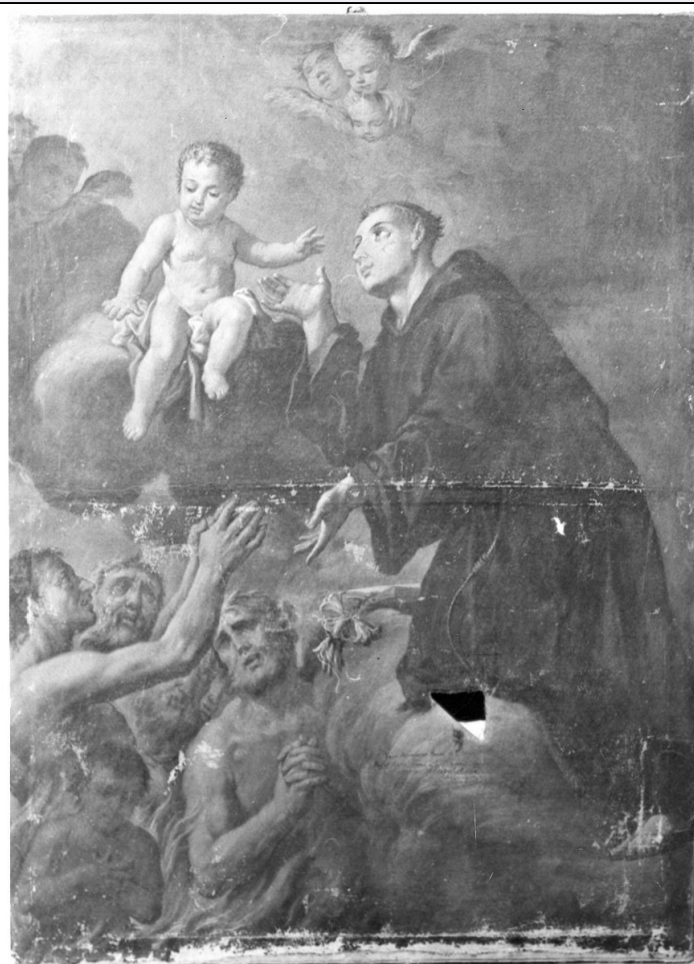


SCHEDA



CD - CODICI

TSK - Tipo scheda OA

LIR - Livello ricerca C

NCT - CODICE UNIVOCO

NCTR - Codice regione 10

NCTN - Numero catalogo generale 00005821

ESC - Ente schedatore S38

ECP - Ente competente S38

OG - OGGETTO

OGT - OGGETTO

OGTD - Definizione dipinto

OGTV - Identificazione opera isolata

SGT - SOGGETTO

SGTI - Identificazione Sant'Antonio da Padova

SGTT - Titolo Sant'Antonio da Padova e le anime purganti

LC - LOCALIZZAZIONE GEOGRAFICO-AMMINISTRATIVA

PVC - LOCALIZZAZIONE GEOGRAFICO-AMMINISTRATIVA ATTUALE

PVCS - Stato Italia

PVCR - Regione Umbria

PVCP - Provincia	PG
PVCC - Comune	Perugia
LDC - COLLOCAZIONE SPECIFICA	
UB - UBICAZIONE E DATI PATRIMONIALI	
UBO - Ubicazione originaria	SC
DT - CRONOLOGIA	
DTZ - CRONOLOGIA GENERICA	
DTZG - Secolo	sec. XVIII
DTS - CRONOLOGIA SPECIFICA	
DTSI - Da	1752
DTSF - A	1752
DTM - Motivazione cronologia	data
AU - DEFINIZIONE CULTURALE	
AUT - AUTORE	
AUTS - Riferimento all'autore	attribuito
AUTR - Riferimento all'intervento	esecutore
AUTM - Motivazione dell'attribuzione	bibliografia
AUTN - Nome scelto	Busti Francesco
AUTA - Dati anagrafici	1678/ 1767
AUTH - Sigla per citazione	00000195
MT - DATI TECNICI	
MTC - Materia e tecnica	tela/ pittura a olio
MIS - MISURE	
MISA - Altezza	130
MISL - Larghezza	94
CO - CONSERVAZIONE	
STC - STATO DI CONSERVAZIONE	
STCC - Stato di conservazione	mediocre
STCS - Indicazioni specifiche	lacerazione nella parte inferiore e lievi scrostature nella parte centrale. La tela è allentata.
DA - DATI ANALITICI	
DES - DESCRIZIONE	
DESO - Indicazioni sull'oggetto	NR (recupero pregresso)
DESI - Codifica Iconclass	NR (recupero pregresso)
DESS - Indicazioni sul soggetto	Personaggi: Sant'Antonio da Padova; bambino benedicente. Figure: anime purganti; angeli.
ISR - ISCRIZIONI	
ISRC - Classe di appartenenza	documentaria

ISRL - Lingua	latino
ISRS - Tecnica di scrittura	a pennello
ISRT - Tipo di caratteri	corsivo
ISRP - Posizione	in basso a destra
ISRI - Trascrizione	FECIT FRANCISCUS BUSTI A.D. 1752/ PRIORI PIETRO SERENA PIETRO ANTONIO AGOSTINI/ ASSISTENTE BARTOLOMEO LANZETTI.
ISR - ISCRIZIONI	
ISRC - Classe di appartenenza	documentaria
ISRL - Lingua	italiano aulico
ISRS - Tecnica di scrittura	a penna
ISRT - Tipo di caratteri	corsivo
ISRP - Posizione	dietro la tela
ISRI - Trascrizione	QUADRO FATTO DAL SIG. FRANCO BUSTI IL Dì 4 OTTOBRE 1752/ IN TEMPO DEL PRIORATO DEI SS.MI PIETRO SERENA P. RO ANT. AGOSTINI/ CON L'ASSISTENZA DEL SIG. BARTOLO LANZETTI, FATTO A SPESE DI TUTTA L'UNIONE
NSC - Notizie storico-critiche	Questa tela era posta sopra l'altare dedicato a Sant'Antonio da Padova, situato tra la cappella del Crocifisso e l'altare dedicato alla Madonna, eretto il 12 giugno 1680 dal parroco Carlo Antonio Filippelli. Detto altare apparteneva alla Pia Unione di S. Antonio da Padova. Il canonico Seracini nel 1771 lo fece togliere da quel luogo e fece porre questa tela nell'altare di stucco eretto dal parroco Fabbri in onore di S. Giovanni Nepomuceno dopo averlo restaurato dai danni prodotti dall'umidità e commissionando la sua conservazione alla Pia Unione. La tela è opera di Francesco Busti, pittore perugino, allievo del Baciccio e del Pitoni, il quale eseguì varie opere nella sua città: fra le migliori si ricorda un quadro con San Vincenzo Ferreri composto per la chiesa di San Domenico.
TU - CONDIZIONE GIURIDICA E VINCOLI	
CDG - CONDIZIONE GIURIDICA	
CDGG - Indicazione generica	proprietà Ente religioso cattolico
DO - FONTI E DOCUMENTI DI RIFERIMENTO	
FTA - DOCUMENTAZIONE FOTOGRAFICA	
FTAX - Genere	documentazione allegata
FTAP - Tipo	fotografia b/n
FTAN - Codice identificativo	SBAPPSAE PG R 17840
FNT - FONTI E DOCUMENTI	
FNTP - Tipo	volume manoscritto
FNTA - Autore	Siepi S.
FNTD - Data	sec. XX
BIB - BIBLIOGRAFIA	
BIBX - Genere	bibliografia specifica
BIBA - Autore	Siepi S.
BIBD - Anno di edizione	1822

BIBH - Sigla per citazione	00000031
BIBN - V., pp., nn.	p. 220
BIB - BIBLIOGRAFIA	
BIBX - Genere	bibliografia specifica
BIBA - Autore	Lupattelli A.
BIBD - Anno di edizione	1895
BIBH - Sigla per citazione	00000093
BIBN - V., pp., nn.	p. 77
AD - ACCESSO AI DATI	
ADS - SPECIFICHE DI ACCESSO AI DATI	
ADSP - Profilo di accesso	3
ADSM - Motivazione	scheda di bene non adeguatamente sorvegliabile
CM - COMPILAZIONE	
CMP - COMPILAZIONE	
CMPD - Data	1979
CMPN - Nome	Coop. Techne
FUR - Funzionario responsabile	Valentino Antonio
RVM - TRASCRIZIONE PER INFORMATIZZAZIONE	
RVMD - Data	2006
RVMN - Nome	ARTPAST/ Fabri C.
AGG - AGGIORNAMENTO - REVISIONE	
AGGD - Data	2006
AGGN - Nome	ARTPAST/ Fabri C.
AGGF - Funzionario responsabile	NR (recupero pregresso)