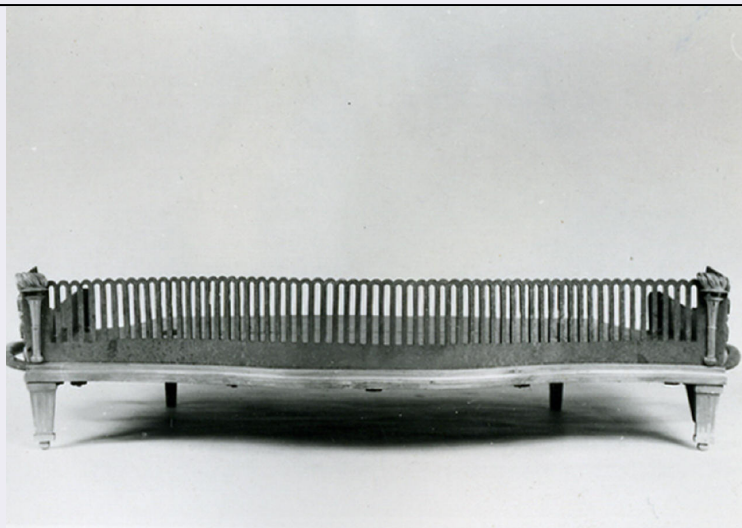


SCHEDA



CD - CODICI

TSK - Tipo scheda OA

LIR - Livello ricerca C

NCT - CODICE UNIVOCO

NCTR - Codice regione 10

NCTN - Numero catalogo
generale 00007388

ESC - Ente schedatore S38

ECP - Ente competente S38

OG - OGGETTO

OGT - OGGETTO

OGTD - Definizione rilievo

OGTV - Identificazione opera isolata

LC - LOCALIZZAZIONE GEOGRAFICO-AMMINISTRATIVA

PVC - LOCALIZZAZIONE GEOGRAFICO-AMMINISTRATIVA ATTUALE

PVCS - Stato Italia

PVCR - Regione Umbria

PVCP - Provincia PG

PVCC - Comune Perugia

LDC - COLLOCAZIONE SPECIFICA

LDCT - Tipologia convento

LDCQ - Qualificazione francescano

LDCN - Denominazione Convento di S. Francesco al Prato

LDCU - Denominazione
spazio viabilistico piazza S. Francesco

LDCM - Denominazione
raccolta Accademia di Belle Arti di Perugia "Pietro Vannucci"

LDCS - Specifiche Gipsoteca

UB - UBICAZIONE E DATI PATRIMONIALI

UBO - Ubicazione originaria SC

INV - INVENTARIO DI MUSEO O SOPRINTENDENZA	
INVN - Numero	S 38 n.1573
INVD - Data	1980
RO - RAPPORTO	
ROF - RAPPORTO OPERA FINALE/ORIGINALE	
ROFF - Stadio opera	calco
ROFA - Autore opera finale /originale	Agostino di Duccio
ROFD - Datazione opera finale/originale	1457
DT - CRONOLOGIA	
DTZ - CRONOLOGIA GENERICA	
DTZG - Secolo	sec. XIX
DTS - CRONOLOGIA SPECIFICA	
DTSI - Da	1840
DTSF - A	1840
DTM - Motivazione cronologia	documentazione
AU - DEFINIZIONE CULTURALE	
AUT - AUTORE	
AUTS - Riferimento all'autore	attribuito
AUTR - Riferimento all'intervento	direttore del lavoro
AUTM - Motivazione dell'attribuzione	bibliografia
AUTN - Nome scelto	Massari Silvestro
AUTA - Dati anagrafici	notizie 1824-1834
AUTH - Sigla per citazione	00001138
MT - DATI TECNICI	
MTC - Materia e tecnica	gesso/ calco
MIS - MISURE	
MISA - Altezza	59
MISL - Larghezza	109
MISS - Spessore	7
CO - CONSERVAZIONE	
STC - STATO DI CONSERVAZIONE	
STCC - Stato di conservazione	buono
STCS - Indicazioni specifiche	numerose abrasioni lungo i bordi
DA - DATI ANALITICI	
DES - DESCRIZIONE	
DESO - Indicazioni sull'oggetto	Lastra rettangolare con decorazione a bassorilievo al centro raffigurante una storia della vita di San Bernardino; lateralmente ed in basso cornice liscia in aggetto.

DESI - Codifica Iconclass	NR (recupero pregresso)
DESS - Indicazioni sul soggetto	NR (recupero pregresso)
NSC - Notizie storico-critiche	Il calco è desunto dalla lastra originale in marmo presente nella lesena sinistra della facciata dell'Oratorio di S. Bernardino di Perugia. Opera dello scultore A.di Duccio, venne realizzata tra il 1457 ed il 1461, questo è uno degli episodi riferentesi alla vita di S.Bernardino. Il calco venne eseguito dagli allievi dell'Accademia nel 1840, sotto la guida di Silvestro Massari, professore di Scultura dal 1825 al 1851.Da testimonianza orale di un formatore di Perugia (Cappelletti R.) risulta che il calco venne fatto a "tassello di creta" in modo da non alterare l'originale.In basso a destra compare il numero 487,appartenente ad una numerazione non identificata.
TU - CONDIZIONE GIURIDICA E VINCOLI	
CDG - CONDIZIONE GIURIDICA	
CDGG - Indicazione generica	proprietà Ente pubblico non territoriale
CDGS - Indicazione specifica	Accademia di Belle Arti "Pietro Vannucci"
CDGI - Indirizzo	Piazza San Francesco al Prato - Perugia (PG)
DO - FONTI E DOCUMENTI DI RIFERIMENTO	
FTA - DOCUMENTAZIONE FOTOGRAFICA	
FTAX - Genere	documentazione allegata
FTAP - Tipo	fotografia b/n
FTAN - Codice identificativo	SBAPPSAE PG R 18891
FNT - FONTI E DOCUMENTI	
FNTP - Tipo	atto
FNTA - Autore	Accademia di Belle Arti di Perugia
FNTT - Denominazione	Atti Consiliari 1821-1869
FNTD - Data	1839
FNTF - Foglio/Carta	pp.20-21
FNTN - Nome archivio	A.A.B.A.P.
FNTS - Posizione	NR (recupero pregresso)
FNTI - Codice identificativo	NR (recupero pregresso)
BIB - BIBLIOGRAFIA	
BIBX - Genere	bibliografia di confronto
BIBA - Autore	Zanoli A.
BIBD - Anno di edizione	1967
BIBH - Sigla per citazione	00001875
BIBN - V., pp., nn.	pp.169-196
BIB - BIBLIOGRAFIA	
BIBX - Genere	bibliografia specifica
BIBA - Autore	Cecchini G.
BIBD - Anno di edizione	1954
BIBH - Sigla per citazione	00000590
BIBN - V., pp., nn.	p.197

AD - ACCESSO AI DATI**ADS - SPECIFICHE DI ACCESSO AI DATI****ADSP - Profilo di accesso**

1

ADSM - Motivazione

scheda contenente dati liberamente accessibili

CM - COMPILAZIONE**CMP - COMPILAZIONE****CMPD - Data**

1980

CMPN - Nome

Romano M.

**FUR - Funzionario
responsabile**

Cicinelli A.

RVM - TRASCRIZIONE PER INFORMATIZZAZIONE**RVMD - Data**

2006

RVMN - Nome

ARTPAST/ Fabri C.

AGG - AGGIORNAMENTO - REVISIONE**AGGD - Data**

2006

AGGN - Nome

ARTPAST/ Fabri C.

**AGGF - Funzionario
responsabile**

NR (recupero pregresso)

AN - ANNOTAZIONI**OSS - Osservazioni**Collocazione opera finale originale: Perugia/Oratorio S.Bernardino
/facciata