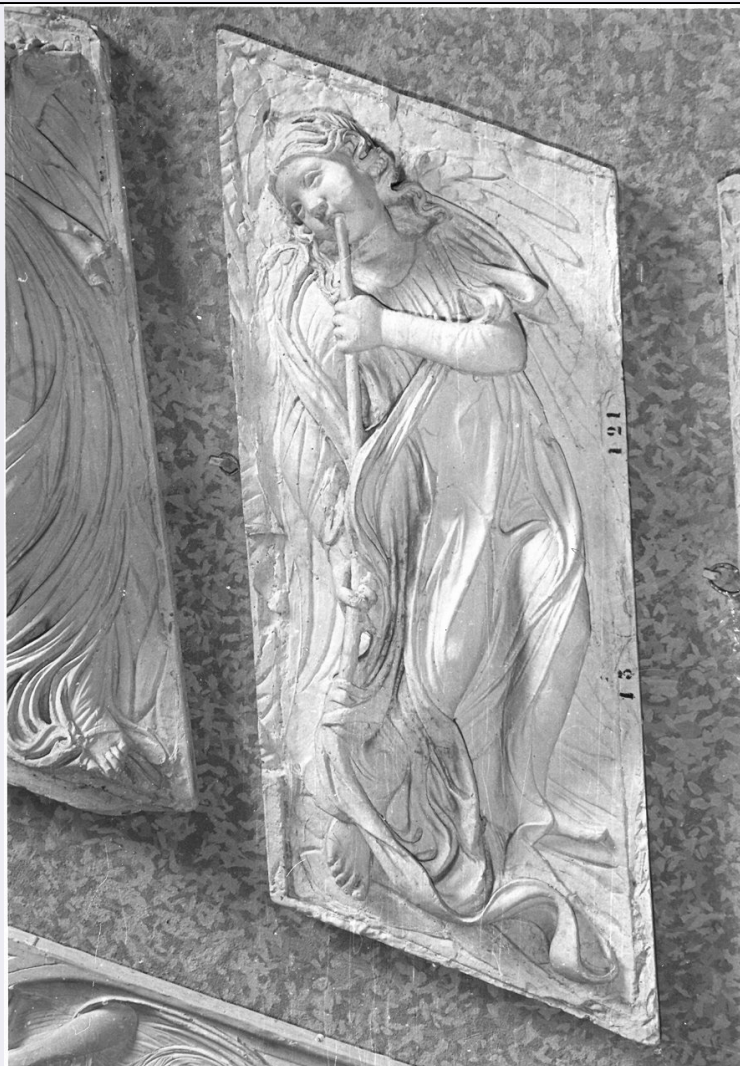


SCHEDA



CD - CODICI

TSK - Tipo scheda OA

LIR - Livello ricerca C

NCT - CODICE UNIVOCO

NCTR - Codice regione 10

NCTN - Numero catalogo generale 00007411

ESC - Ente schedatore S38

ECP - Ente competente S38

OG - OGGETTO

OGT - OGGETTO

OGTD - Definizione rilievo

OGTV - Identificazione opera isolata

LC - LOCALIZZAZIONE GEOGRAFICO-AMMINISTRATIVA

PVC - LOCALIZZAZIONE GEOGRAFICO-AMMINISTRATIVA ATTUALE

PVCS - Stato Italia

PVCR - Regione Umbria

PVCP - Provincia PG

PVCC - Comune	Perugia
LDC - COLLOCAZIONE SPECIFICA	
LDCT - Tipologia	convento
LDCQ - Qualificazione	francescano
LDCN - Denominazione	Convento di S. Francesco al Prato
LDCU - Denominazione spazio viabilistico	piazza S. Francesco
LDCM - Denominazione raccolta	Accademia di Belle Arti di Perugia "Pietro Vannucci"
LDCS - Specifiche	Gipsoteca
UB - UBICAZIONE E DATI PATRIMONIALI	
UBO - Ubicazione originaria	OR
INV - INVENTARIO DI MUSEO O SOPRINTENDENZA	
INVN - Numero	S 38 n.1596
INVD - Data	1980
RO - RAPPORTO	
ROF - RAPPORTO OPERA FINALE/ORIGINALE	
ROFF - Stadio opera	calco
ROFA - Autore opera finale /originale	Agostino di Duccio
ROFD - Datazione opera finale/originale	1457
DT - CRONOLOGIA	
DTZ - CRONOLOGIA GENERICA	
DTZG - Secolo	sec. XIX
DTS - CRONOLOGIA SPECIFICA	
DTSI - Da	1840
DTSF - A	1840
DTM - Motivazione cronologia	documentazione
AU - DEFINIZIONE CULTURALE	
ATB - AMBITO CULTURALE	
ATBD - Denominazione	bottega italiana
ATBR - Riferimento all'intervento	esecutore
ATBM - Motivazione dell'attribuzione	documentazione
MT - DATI TECNICI	
MTC - Materia e tecnica	gesso/ calco
MIS - MISURE	
MISA - Altezza	41
MISL - Larghezza	85
MISS - Spessore	9
CO - CONSERVAZIONE	
STC - STATO DI CONSERVAZIONE	

STCC - Stato di conservazione	buono
DA - DATI ANALITICI	
DES - DESCRIZIONE	
DESO - Indicazioni sull'oggetto	Lastra romboidale con sottile cornice lungo i lati.
DESI - Codifica Iconclass	NR (recupero pregresso)
DESS - Indicazioni sul soggetto	NR (recupero pregresso)
NSC - Notizie storico-critiche	Il calco è tratto dalla formella originale in marmo presente sulla facciata dell'Oratorio di S.Bernardino ,eseguita dallo scultore Agostino di Duccio tra il 1457 ed il 1461.La formella ,insieme ad altre sette ,è inserita nella lunetta ai lati del Santo.Il calco fu eseguito dagli allievi dell'Accademia nel 1840,sotto la guida del professor Silvestro Massari, titolare della cattedra di Scultura all'Accademia di Perugia dal 1825 al 1851.Da comunicazione orale desunta dall'esperienza di un formatore perugino(Cappelletti R.) risulta che il calco fu formato a "tassello di creta",tecnica tuttora utilizzata poichè non altera il modello.In basso a destra compare il n.121,a sinistra il n.13 attribuibili ad inventari non identificati.
TU - CONDIZIONE GIURIDICA E VINCOLI	
CDG - CONDIZIONE GIURIDICA	
CDGG - Indicazione generica	proprietà Ente pubblico non territoriale
CDGS - Indicazione specifica	Accademia di Belle Arti "Pietro Vannucci"
CDGI - Indirizzo	Piazza San Francesco al Prato - Perugia (PG)
DO - FONTI E DOCUMENTI DI RIFERIMENTO	
FTA - DOCUMENTAZIONE FOTOGRAFICA	
FTAX - Genere	documentazione allegata
FTAP - Tipo	fotografia b/n
FTAN - Codice identificativo	SBAPPSAE PG R 18874
FNT - FONTI E DOCUMENTI	
FNTP - Tipo	atto
FNTA - Autore	Accademia di Belle Arti di Pg.
FNTT - Denominazione	Atti Consiliari 1821-1869,Adunanza del 04/08/1839
FNTD - Data	1839
FNTF - Foglio/Carta	pp.20-21
FNTN - Nome archivio	A.A.B.A.P.
FNTS - Posizione	NR (recupero pregresso)
FNTI - Codice identificativo	NR (recupero pregresso)
BIB - BIBLIOGRAFIA	
BIBX - Genere	bibliografia specifica
BIBA - Autore	Cecchini G.
BIBD - Anno di edizione	1954
BIBH - Sigla per citazione	00000590

BIBN - V., pp., nn.	p.197
BIB - BIBLIOGRAFIA	
BIBX - Genere	bibliografia specifica
BIBA - Autore	Zanoli A.
BIBD - Anno di edizione	1967
BIBH - Sigla per citazione	00001875
BIBN - V., pp., nn.	vol. IV°,pp.169-196
AD - ACCESSO AI DATI	
ADS - SPECIFICHE DI ACCESSO AI DATI	
ADSP - Profilo di accesso	1
ADSM - Motivazione	scheda contenente dati liberamente accessibili
CM - COMPILAZIONE	
CMP - COMPILAZIONE	
CMPD - Data	1980
CMPN - Nome	Romano M.
FUR - Funzionario responsabile	Cicinelli A.
RVM - TRASCRIZIONE PER INFORMATIZZAZIONE	
RVMD - Data	2006
RVMN - Nome	ARTPAST/ Fabri C.
AGG - AGGIORNAMENTO - REVISIONE	
AGGD - Data	2006
AGGN - Nome	ARTPAST/ Fabri C.
AGGF - Funzionario responsabile	NR (recupero pregresso)
AN - ANNOTAZIONI	
OSS - Osservazioni	Collocazione opera finale originale: Perugia/Oratorio di S.Bernardino /facciata