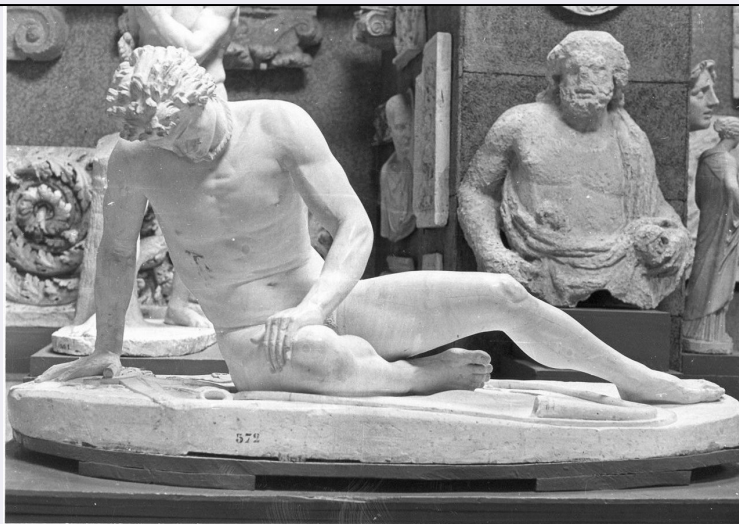


SCHEDA



CD - CODICI

TSK - Tipo scheda OA

LIR - Livello ricerca C

NCT - CODICE UNIVOCO

NCTR - Codice regione 10

NCTN - Numero catalogo generale 00007686

ESC - Ente schedatore S38

ECP - Ente competente S38

RV - RELAZIONI

RSE - RELAZIONI DIRETTE

RSER - Tipo relazione scheda storica

RSET - Tipo scheda OA

RSEC - Codice bene 1000007686

OG - OGGETTO

OGT - OGGETTO

OGTD - Definizione calcio

OGTV - Identificazione opera isolata

LC - LOCALIZZAZIONE GEOGRAFICO-AMMINISTRATIVA

PVC - LOCALIZZAZIONE GEOGRAFICO-AMMINISTRATIVA ATTUALE

PVCS - Stato Italia

PVCR - Regione Umbria

PVCP - Provincia PG

PVCC - Comune Perugia

LDC - COLLOCAZIONE SPECIFICA

LDCT - Tipologia convento

LDCQ - Qualificazione francescano

LDCN - Denominazione Convento di S. Francesco al Prato

LDCU - Denominazione spazio viabilistico piazza S. Francesco

LDCM - Denominazione raccolta	Accademia di Belle Arti di Perugia "Pietro Vannucci"
LDCS - Specifiche	Gipsoteca
UB - UBICAZIONE E DATI PATRIMONIALI	
UBO - Ubicazione originaria	SC
RO - RAPPORTO	
ROF - RAPPORTO OPERA FINALE/ORIGINALE	
ROFF - Stadio opera	calco
ROFO - Opera finale /originale	statua
ROFS - Soggetto opera finale/originale	Galata morente
ROFA - Autore opera finale /originale	copia di arte pergamena del 230 A.C. circa
ROFC - Collocazione opera finale/originale	RM/ Roma/ Museo Capitolino
DT - CRONOLOGIA	
DTZ - CRONOLOGIA GENERICA	
DTZG - Secolo	sec. XIX
DTZS - Frazione di secolo	prima metà
DTS - CRONOLOGIA SPECIFICA	
DTSI - Da	1838
DTSV - Validità	ante
DTSF - A	1838
DTSL - Validità	ante
DTM - Motivazione cronologia	documentazione
AU - DEFINIZIONE CULTURALE	
ATB - AMBITO CULTURALE	
ATBD - Denominazione	bottega italiana
ATBM - Motivazione dell'attribuzione	analisi stilistica
MT - DATI TECNICI	
MTC - Materia e tecnica	scagliola/ modellatura
MIS - MISURE	
MISA - Altezza	90
MISL - Larghezza	192
MISP - Profondità	100
CO - CONSERVAZIONE	
STC - STATO DI CONSERVAZIONE	
STCC - Stato di conservazione	mediocre
STCS - Indicazioni specifiche	lacune; abrasioni, graffi; macchie; scritte
RS - RESTAURI	

RST - RESTAURI

RSTD - Data	1997
RSTN - Nome operatore	C.B.C.

DA - DATI ANALITICI**DES - DESCRIZIONE**

DESO - Indicazioni sull'oggetto Su basamento ovale è raffigurato il guerriero Galata morente con torques al collo e le armi disposte intorno.

DESI - Codifica Iconclass NR (recupero pregresso)

DESS - Indicazioni sul soggetto NR (recupero pregresso)

NSC - Notizie storico-critiche

Il calco è tratto dalla statua in marmo asiatico, conservato a Roma nel Museo Capitolino, copia di un originale bronzeo di arte pergamena, databile intorno al 230 a.C. Il calco fu donato all'Accademia di Perugia dal marchese Spinello Antinori nel 1838. Risulta che fu formato a "tassello di gesso" e gettato in scagliola impastata con latte su armatura in quadro di ferro. Sul basamento compare il n.572, riferentesi ad una numerazione non identificata.

TU - CONDIZIONE GIURIDICA E VINCOLI**ACQ - ACQUISIZIONE**

ACQT - Tipo acquisizione	donazione
ACQN - Nome	Antinori Spinello
ACQD - Data acquisizione	1838

CDG - CONDIZIONE GIURIDICA

CDGG - Indicazione generica	proprietà Ente pubblico non territoriale
CDGS - Indicazione specifica	Accademia di Belle Arti "Pietro Vannucci"
CDGI - Indirizzo	Piazza San Francesco al Prato - Perugia (PG)

DO - FONTI E DOCUMENTI DI RIFERIMENTO**FTA - DOCUMENTAZIONE FOTOGRAFICA**

FTAX - Genere	documentazione allegata
FTAP - Tipo	fotografia b/n
FTAN - Codice identificativo	SBAPPSAE PG R 18780

FNT - FONTI E DOCUMENTI

FNTP - Tipo	libro dei donativi
FNTT - Denominazione	Libro dei Donativi
FNTD - Data	1838
FNTF - Foglio/Carta	n.128
FNTN - Nome archivio	A.A.B.A.P.
FNTS - Posizione	NR (recupero pregresso)
FNTI - Codice identificativo	NR (recupero pregresso)

FNT - FONTI E DOCUMENTI

FNTP - Tipo	preventivo
FNTT - Denominazione	Tit. II, 11, Art. I, Preventivi e assegnamenti di fondi, Art. II Consumtivi bilanci, Relazioni sindacatorie, lettera del 6 febbraio 1870, c.n. 60

FNTD - Data	1859/ 1869
FNTF - Foglio/Carta	mandato n.60
FNTN - Nome archivio	A.A.B.A.P.
FNTS - Posizione	NR (recupero pregresso)
FNTI - Codice identificativo	NR (recupero pregresso)
FNT - FONTI E DOCUMENTI	
FNTP - Tipo	libro dei donativi
FNTT - Denominazione	Tit. XV, Donativi e dediche, depositi e ringraziamenti, 22 agosto 1838
FNTD - Data	1820/ 1880
FNTF - Foglio/Carta	n.237
FNTN - Nome archivio	A.A.B.A.P.
FNTS - Posizione	NR (recupero pregresso)
FNTI - Codice identificativo	NR (recupero pregresso)
BIB - BIBLIOGRAFIA	
BIBX - Genere	bibliografia di confronto
BIBA - Autore	Giglioli G.Q.
BIBD - Anno di edizione	1955
BIBH - Sigla per citazione	00002348
BIBN - V., pp., nn.	pp.871-875
BIBI - V., tavv., figg.	figg.642-643
MST - MOSTRE	
MSTT - Titolo	Da Pergamo a Roma
MSTL - Luogo	Perugia
MSTD - Data	1997
AD - ACCESSO AI DATI	
ADS - SPECIFICHE DI ACCESSO AI DATI	
ADSP - Profilo di accesso	1
ADSM - Motivazione	scheda contenente dati liberamente accessibili
CM - COMPILAZIONE	
CMP - COMPILAZIONE	
CMPD - Data	1980
CMPN - Nome	Romano M.
FUR - Funzionario responsabile	Cicinelli A.
RVM - TRASCRIZIONE PER INFORMATIZZAZIONE	
RVMD - Data	2006
RVMN - Nome	ARTPAST/ Fabri C.
AGG - AGGIORNAMENTO - REVISIONE	
AGGD - Data	2006
AGGN - Nome	ARTPAST/ Fabri C.
AGGF - Funzionario responsabile	NR (recupero pregresso)
AN - ANNOTAZIONI	

