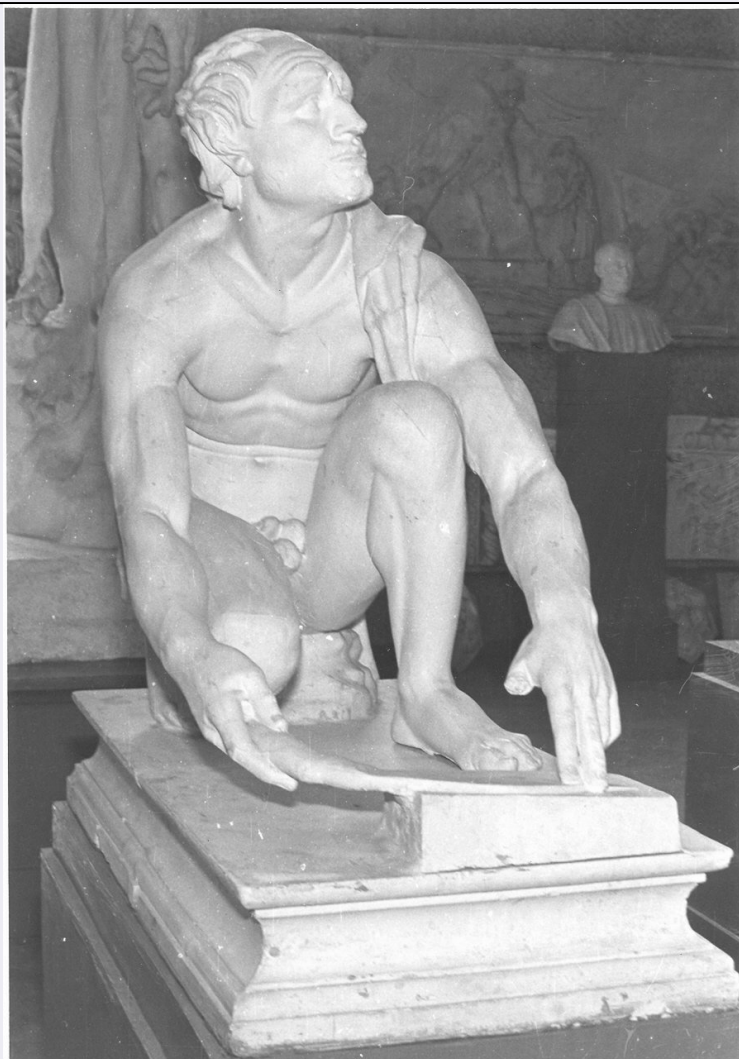


SCHEDA



CD - CODICI

TSK - Tipo scheda OA

LIR - Livello ricerca C

NCT - CODICE UNIVOCO

NCTR - Codice regione 10

NCTN - Numero catalogo generale 00007691

ESC - Ente schedatore S38

ECP - Ente competente S38

RV - RELAZIONI

RSE - RELAZIONI DIRETTE

RSER - Tipo relazione scheda storica

RSET - Tipo scheda OA

RSEC - Codice bene 1000007691

OG - OGGETTO

OGT - OGGETTO

OGTD - Definizione calco

OGTV - Identificazione opera isolata

LC - LOCALIZZAZIONE GEOGRAFICO-AMMINISTRATIVA**PVC - LOCALIZZAZIONE GEOGRAFICO-AMMINISTRATIVA ATTUALE**

PVCS - Stato	Italia
PVCR - Regione	Umbria
PVCP - Provincia	PG
PVCC - Comune	Perugia

LDC - COLLOCAZIONE SPECIFICA

LDCT - Tipologia	convento
LDCQ - Qualificazione	francescano
LDCN - Denominazione	Convento di S. Francesco al Prato
LDCU - Denominazione spazio viabilistico	piazza S. Francesco
LDCM - Denominazione raccolta	Accademia di Belle Arti di Perugia "Pietro Vannucci"
LDCS - Specifiche	Gipsoteca

UB - UBICAZIONE E DATI PATRIMONIALI

UBO - Ubicazione originaria	SC
-----------------------------	----

RO - RAPPORTO**ROF - RAPPORTO OPERA FINALE/ORIGINALE**

ROFF - Stadio opera	calco
ROFS - Soggetto opera finale/originale	Scita punitore di Marsia
ROFA - Autore opera finale /originale	copia di originale di scuola pergamena della fine del III sec. a.C.
ROFC - Collocazione opera finale/originale	FI/ Firenze/ Uffizi

DT - CRONOLOGIA**DTZ - CRONOLOGIA GENERICA**

DTZG - Secolo	sec. XVIII
DTZS - Frazione di secolo	seconda metà

DTS - CRONOLOGIA SPECIFICA

DTSI - Da	1793
DTSV - Validità	ante
DTSF - A	1793
DTSL - Validità	ante

DTM - Motivazione cronologia	documentazione
------------------------------	----------------

AU - DEFINIZIONE CULTURALE**ATB - AMBITO CULTURALE**

ATBD - Denominazione	bottega italiana
ATBM - Motivazione dell'attribuzione	analisi stilistica

MT - DATI TECNICI

MTC - Materia e tecnica	scagliola/ modellatura
-------------------------	------------------------

MIS - MISURE

MISA - Altezza	112
MISL - Larghezza	112
MISP - Profondità	56
CO - CONSERVAZIONE	
STC - STATO DI CONSERVAZIONE	
STCC - Stato di conservazione	mediocre
STCS - Indicazioni specifiche	abrasioni; scritte; manca il pollice della mano destra; sul basamento si notano fratture, lacune e macchie
DA - DATI ANALITICI	
DES - DESCRIZIONE	
DESO - Indicazioni sull'oggetto	Su basamento rettangolare lo Scita, accovacciato, affila la lama del coltello.
DESI - Codifica Iconclass	NR (recupero pregresso)
DESS - Indicazioni sul soggetto	NR (recupero pregresso)
NSC - Notizie storico-critiche	Il calco è tratto dalla statua in marmo conservata nella Galleria degli Uffizi, copia di un originale marmoreo di scuola pergamena databile alla fine del III sec. a.C. Il conte Francesco degli Oddi lo donò all'Accademia di Belle Arti di Perugia nel 1793. Risulta che il calco fu formato a "tassello di gesso", gettato in scagliola impastata con latte su armatura di canna e ferro. Sul basamento compare il n.562, riferentesi ad una numerazione non identificata.
TU - CONDIZIONE GIURIDICA E VINCOLI	
ACQ - ACQUISIZIONE	
ACQT - Tipo acquisizione	donazione
ACQN - Nome	Degli Oddi Francesco
ACQD - Data acquisizione	1793
CDG - CONDIZIONE GIURIDICA	
CDGG - Indicazione generica	proprietà Ente pubblico non territoriale
CDGS - Indicazione specifica	Accademia di Belle Arti "Pietro Vannucci"
CDGI - Indirizzo	Piazza San Francesco al Prato - Perugia (PG)
DO - FONTI E DOCUMENTI DI RIFERIMENTO	
FTA - DOCUMENTAZIONE FOTOGRAFICA	
FTAX - Genere	documentazione allegata
FTAP - Tipo	fotografia b/n
FTAN - Codice identificativo	SBAPPSAE PG R 18797
FNT - FONTI E DOCUMENTI	
FNTP - Tipo	libro dei donativi
FNTT - Denominazione	Libro dei Donativi
FNTD - Data	1793
FNTF - Foglio/Carta	n.6
FNTN - Nome archivio	A.A.B.A.P.
FNTS - Posizione	NR (recupero pregresso)

FNTI - Codice identificativo	NR (recupero pregresso)
FNT - FONTI E DOCUMENTI	
FNTP - Tipo	volume manoscritto
FNTT - Denominazione	Inventario generale degli oggetti che possiede l'Accademia di Belle Arti di Perugia
FNTD - Data	1839
FNTF - Foglio/Carta	p.1, n.21
FNTN - Nome archivio	B.A.P.
FNTS - Posizione	Ms. 3004
FNTI - Codice identificativo	NR (recupero pregresso)
BIB - BIBLIOGRAFIA	
BIBX - Genere	bibliografia specifica
BIBA - Autore	Massari C.
BIBD - Anno di edizione	1833
BIBH - Sigla per citazione	00002347
BIBN - V., pp., nn.	pp.13, n.18
BIB - BIBLIOGRAFIA	
BIBX - Genere	bibliografia specifica
BIBA - Autore	Cecchini G.
BIBD - Anno di edizione	1954
BIBH - Sigla per citazione	00000590
BIBN - V., pp., nn.	p.32
BIB - BIBLIOGRAFIA	
BIBX - Genere	bibliografia di confronto
BIBA - Autore	Giglioli G.Q.
BIBD - Anno di edizione	1955
BIBH - Sigla per citazione	00002348
BIBN - V., pp., nn.	pp.891-894
BIBI - V., tavv., figg.	fig.663
AD - ACCESSO AI DATI	
ADS - SPECIFICHE DI ACCESSO AI DATI	
ADSP - Profilo di accesso	1
ADSM - Motivazione	scheda contenente dati liberamente accessibili
CM - COMPILAZIONE	
CMP - COMPILAZIONE	
CMPD - Data	1980
CMPN - Nome	Romano M.
FUR - Funzionario responsabile	Cicinelli A.
RVM - TRASCRIZIONE PER INFORMATIZZAZIONE	
RVMD - Data	2006
RVMN - Nome	ARTPAST/ Fabri C.
AGG - AGGIORNAMENTO - REVISIONE	

AGGD - Data	2006
AGGN - Nome	ARTPAST/ Fabri C.
AGGF - Funzionario responsabile	NR (recupero pregresso)
AN - ANNOTAZIONI	
OSS - Osservazioni	/SK[1]/RSE[1]/RSED[1]: 1980 /SK[1]/RSE[1]/RSEN[1]: Romano M.