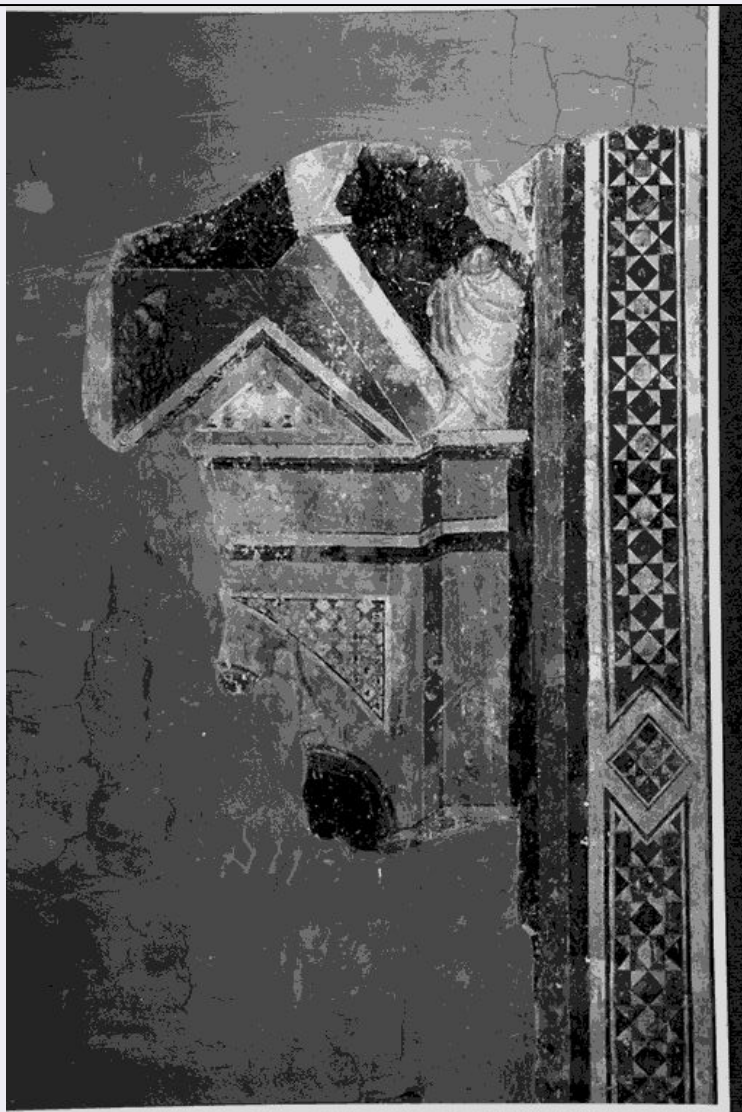


SCHEDA



CD - CODICI

TSK - Tipo scheda OA

LIR - Livello ricerca C

NCT - CODICE UNIVOCO

NCTR - Codice regione 10

NCTN - Numero catalogo generale 00076456

ESC - Ente schedatore S38

ECP - Ente competente S38

RV - RELAZIONI

OG - OGGETTO

OGT - OGGETTO

OGTD - Definizione dipinto

OGTV - Identificazione complesso decorativo

SGT - SOGGETTO

SGTI - Identificazione Santo martire

SGTT - Titolo Esposizione di San Pietro Martire

LC - LOCALIZZAZIONE GEOGRAFICO-AMMINISTRATIVA**PVC - LOCALIZZAZIONE GEOGRAFICO-AMMINISTRATIVA ATTUALE**

PVCS - Stato	Italia
PVCR - Regione	Umbria
PVCP - Provincia	PG
PVCC - Comune	Perugia

LDC - COLLOCAZIONE SPECIFICA**UB - UBICAZIONE E DATI PATRIMONIALI**

UBO - Ubicazione originaria	OR
-----------------------------	----

DT - CRONOLOGIA**DTZ - CRONOLOGIA GENERICA**

DTZG - Secolo	sec. XV
DTZS - Frazione di secolo	primo quarto

DTS - CRONOLOGIA SPECIFICA

DTSI - Da	1400
DTSF - A	1424
DTM - Motivazione cronologia	analisi stilistica

AU - DEFINIZIONE CULTURALE**AUT - AUTORE**

AUTS - Riferimento all'autore	attribuito
AUTM - Motivazione dell'attribuzione	analisi stilistica
AUTN - Nome scelto	Benedetto di Bindo
AUTA - Dati anagrafici	notizie 1410-1417
AUTH - Sigla per citazione	00001128
AAT - Altre attribuzioni	Stefano Fiorentino
AAT - Altre attribuzioni	Buffalmacco Buonamico
AAT - Altre attribuzioni	Taddeo di Bartolo

CMM - COMMITTEENZA

CMMN - Nome	Menico di Marino
CMMD - Data	1415
CMMC - Circostanza	decorazione cappella
CMMF - Fonte	documentaria

MT - DATI TECNICI

MTC - Materia e tecnica	intonaco/ pittura a fresco
-------------------------	----------------------------

MIS - MISURE

MISA - Altezza	200
MISL - Larghezza	80

CO - CONSERVAZIONE**STC - STATO DI CONSERVAZIONE**

STCC - Stato di	
-----------------	--

conservazione	mediocre
STCS - Indicazioni specifiche	estese lacune e ridipinture; cadute d'intonaco; alterazioni cromatiche.
RS - RESTAURI	
RST - RESTAURI	
RSTD - Data	1911
RST - RESTAURI	
RSTD - Data	1922
RSTE - Ente responsabile	SBAAAS PG
RSTN - Nome operatore	restauro di consolidamento; restauratori Brizi
DA - DATI ANALITICI	
DES - DESCRIZIONE	
DESO - Indicazioni sull'oggetto	Affresco quadrangolare
DESI - Codifica Iconclass	NR (recupero pregresso)
DESS - Indicazioni sul soggetto	Personaggi: San Pietro martire.
NSC - Notizie storico-critiche	<p>Per la vicenda storica e storico-artistica della cappella si rimanda alla scheda 00076449. Innegabili i rapporti con la pittura senese dei primi del '400; il nome più ricorrente per la paternità è Benedetto di Bindo, confortato anche dal dato cronologico visto che nel 1415 venne a Perugia, dimorando a San Domenico e lavorando per i frati per i quali eseguì la decorazione di una finestra della sagrestia e morì probabilmente quì nel 1417. L'esame della cappella non evidenzia che gli affreschi siano stati eseguiti in due tempi differenti, gli intonaci sono allo stesso livello. Stilisticamente si nota la presenza di un cantiere abbastanza grande costituito forse da un capogruppo affiancato da aiutanti di cultura e formazione distinta. Benedetto da un naturalismo più profondo, nutrito di morbida e soffice fusione cromatica si rivolge alla novità del momento in casa senese (Giovanni da Milano e il gotico internazionale). Probabilmente questo progredire lo trasmise anche ai suoi collaboratori visto che in opere come la Sagrestia del Duomo e l'Arliquiera di Siena si servì di aiuti. Alcuni particolari di Perugia sono esatte citazioni di Benedetto. L'impianto decorativo è progettato da Benedetto quasi certamente, prendendo spunto da altri cicli (ad es. aveva lavorato a S. Domenico poco prima Cola Petruccioli). La parete di fondo denota rapporti con le 4 scene, dell'Arliquiera, accanto alla presenza di Benedetto forse due collaboratori. Questa parete di fondo sembrerebbe però più unitaria stilisticamente probabilmente in continuazione di un progetto ben definito in precedenza. Il secondo maestro o collaboratore denota un gusto nordico oltremontano, specie nella definizione dell'architettura. Confrontando vari cicli pittorici su San Pietro Martire (specie gli affreschi della seconda cappella sinistra della chiesa di San Domenico a Gubbio, che Ottaviano Nelli avrebbe dipinto attorno al 1430, quì l'Esposizione del santo in Sant'Eustorgio a Milano è l'ultima scena) questo episodio, di cui è rimasto un piccolo frammento, si riferisce all'Esposizione di San Pietro Martire o ai suoi funerali. La parte conservata raffigura l'entrata laterale di una chiesa di cui è visibile una parete riccamente intarsiata da marmi policromi. Sui tre vertici del timpano del tetto sono innalzate statue: probabilmente lo scorcio</p>

visibile ritrae un transetto ed è probabile che il pittore nel raffigurare questo edificio avesse in mente quello dell'episodio del Miracolo della nube.

TU - CONDIZIONE GIURIDICA E VINCOLI

CDG - CONDIZIONE GIURIDICA

CDGG - Indicazione generica

proprietà Ente religioso cattolico

DO - FONTI E DOCUMENTI DI RIFERIMENTO

FTA - DOCUMENTAZIONE FOTOGRAFICA

FTAX - Genere

documentazione allegata

FTAP - Tipo

fotografia b/n

FTAN - Codice identificativo

SBAPPSAE PG N 27191

FNT - FONTI E DOCUMENTI

FNTP - Tipo

volume manoscritto

FNTA - Autore

Bottonio T.

FNTD - Data

secc. XIII/ XIV

FNT - FONTI E DOCUMENTI

FNTP - Tipo

volume manoscritto

FNTA - Autore

Baglioni D.

FNTD - Data

sec. XVI

FNT - FONTI E DOCUMENTI

FNTP - Tipo

volume manoscritto

FNTD - Data

1594

FNT - FONTI E DOCUMENTI

FNTP - Tipo

volume manoscritto

FNTA - Autore

Guiducci A.

FNTD - Data

1706

FNT - FONTI E DOCUMENTI

FNTP - Tipo

libro di memorie

FNTA - Autore

Gualtieri G.

FNTD - Data

1711

FNT - FONTI E DOCUMENTI

FNTP - Tipo

atto notarile

FNTD - Data

1404

FNT - FONTI E DOCUMENTI

FNTP - Tipo

atto notarile

FNTD - Data

1404

FNT - FONTI E DOCUMENTI

FNTP - Tipo

atto notarile

FNTD - Data

1415

FNT - FONTI E DOCUMENTI

FNTP - Tipo

atto notarile

FNTD - Data

1417

FNT - FONTI E DOCUMENTI	
FNTP - Tipo	atto notarile
FNTD - Data	1417
FNT - FONTI E DOCUMENTI	
FNTP - Tipo	atto
FNTD - Data	1920
BIB - BIBLIOGRAFIA	
BIBX - Genere	bibliografia specifica
BIBA - Autore	Guardabassi M.
BIBD - Anno di edizione	1872
BIBH - Sigla per citazione	00000055
BIBN - V., pp., nn.	p. 175
BIB - BIBLIOGRAFIA	
BIBX - Genere	bibliografia specifica
BIBA - Autore	Lupattelli A.
BIBD - Anno di edizione	1895
BIBH - Sigla per citazione	00000093
BIBN - V., pp., nn.	p. 14
BIB - BIBLIOGRAFIA	
BIBX - Genere	bibliografia specifica
BIBA - Autore	Gigliarelli R.
BIBD - Anno di edizione	1907
BIBH - Sigla per citazione	00000170
BIBN - V., pp., nn.	p. 294
BIB - BIBLIOGRAFIA	
BIBX - Genere	bibliografia specifica
BIBA - Autore	Santi Francesco
BIBD - Anno di edizione	1950
BIBH - Sigla per citazione	00001984
BIBN - V., pp., nn.	p. 89
BIB - BIBLIOGRAFIA	
BIBX - Genere	bibliografia specifica
BIBA - Autore	Mancini F.F./ Casagrande G.
BIBD - Anno di edizione	1983
BIBH - Sigla per citazione	00000984
BIBN - V., pp., nn.	p. 82
BIB - BIBLIOGRAFIA	
BIBX - Genere	bibliografia specifica
BIBA - Autore	Toscano B.
BIBD - Anno di edizione	1987
BIBH - Sigla per citazione	00001090
BIBN - V., pp., nn.	v. II, p. 361

AD - ACCESSO AI DATI**ADS - SPECIFICHE DI ACCESSO AI DATI****ADSP - Profilo di accesso** 3**ADSM - Motivazione** scheda di bene non adeguatamente sorvegliabile**CM - COMPILAZIONE****CMP - COMPILAZIONE****CMPD - Data** 1999**CMPN - Nome** Pesola A.**FUR - Funzionario responsabile** Abbozzo F.**RVM - TRASCRIZIONE PER INFORMATIZZAZIONE****RVMD - Data** 2006**RVMN - Nome** ARTPAST/ Fabri C.**AGG - AGGIORNAMENTO - REVISIONE****AGGD - Data** 2006**AGGN - Nome** ARTPAST/ Fabri C.**AGGF - Funzionario responsabile** NR (recupero pregresso)