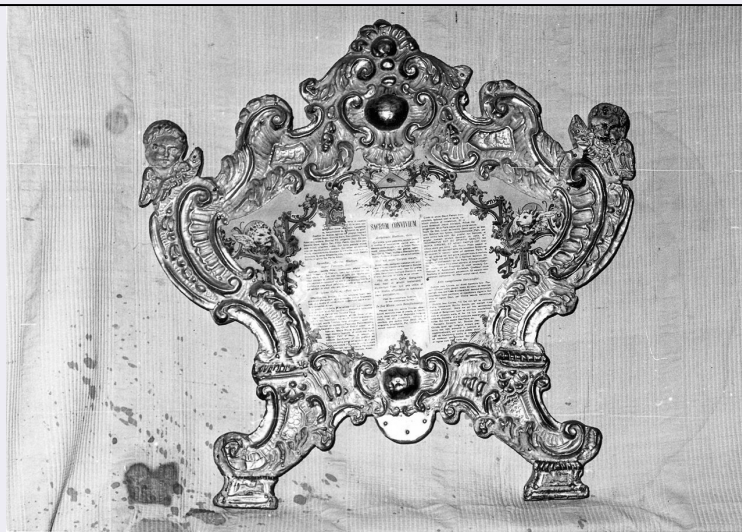


# SCHEDA



## CD - CODICI

|                                 |          |
|---------------------------------|----------|
| TSK - Tipo scheda               | OA       |
| LIR - Livello ricerca           | I        |
| <b>NCT - CODICE UNIVOCO</b>     |          |
| NCTR - Codice regione           | 10       |
| NCTN - Numero catalogo generale | 00137781 |
| ESC - Ente schedatore           | S38      |
| ECP - Ente competente           | S38      |

## OG - OGGETTO

### OGT - OGGETTO

|                        |                    |
|------------------------|--------------------|
| OGTD - Definizione     | cartagloria        |
| OGTV - Identificazione | elemento d'insieme |

## LC - LOCALIZZAZIONE GEOGRAFICO-AMMINISTRATIVA

### PVC - LOCALIZZAZIONE GEOGRAFICO-AMMINISTRATIVA ATTUALE

|                  |          |
|------------------|----------|
| PVCS - Stato     | Italia   |
| PVCR - Regione   | Umbria   |
| PVCP - Provincia | PG       |
| PVCC - Comune    | Panicale |

### LDC - COLLOCAZIONE SPECIFICA

## UB - UBICAZIONE E DATI PATRIMONIALI

|                             |    |
|-----------------------------|----|
| UBO - Ubicazione originaria | SC |
|-----------------------------|----|

## DT - CRONOLOGIA

### DTZ - CRONOLOGIA GENERICA

|               |            |
|---------------|------------|
| DTZG - Secolo | sec. XVIII |
|---------------|------------|

### DTS - CRONOLOGIA SPECIFICA

|                              |                    |
|------------------------------|--------------------|
| DTSI - Da                    | 1700               |
| DTSF - A                     | 1799               |
| DTM - Motivazione cronologia | analisi stilistica |

**AU - DEFINIZIONE CULTURALE****ATB - AMBITO CULTURALE**

|   |                         |
|---|-------------------------|
| <b>ATBD - Denominazione</b>                 | bottega Italia centrale |
| <b>ATBM - Motivazione dell'attribuzione</b> | NR (recupero pregresso) |

**MT - DATI TECNICI**

**MTC - Materia e tecnica** argento/ laminazione/ sbalzo

**MIS - MISURE**

|                         |     |
|-------------------------|-----|
| <b>MISU - Unità</b>     | cm. |
| <b>MISA - Altezza</b>   | 45  |
| <b>MISL - Larghezza</b> | 47  |

**CO - CONSERVAZIONE****STC - STATO DI CONSERVAZIONE**

**STCC - Stato di conservazione** buono

**DA - DATI ANALITICI****DES - DESCRIZIONE**

|  |   |
|--|---|
| <b>DESO - Indicazioni sull'oggetto</b> | Tabella, spesso racchiusa in una cornice, contenente alcuni testi invariabili della messa stampati o manoscritti, utilizzata come sussidio per la memoria del celebrante. Generalmente fa parte di un servizio di tre pezzi di cui la cartagloria centrale è di dimensioni maggiori delle laterali poste su ciascun lato dell'altare. |
| <b>DESI - Codifica Iconclass</b>       | NR (recupero pregresso)   |
| <b>DESS - Indicazioni sul soggetto</b> | NR (recupero pregresso)   |

**TU - CONDIZIONE GIURIDICA E VINCOLI****CDG - CONDIZIONE GIURIDICA**

**CDGG - Indicazione generica** proprietà Ente religioso cattolico

**DO - FONTI E DOCUMENTI DI RIFERIMENTO****FTA - DOCUMENTAZIONE FOTOGRAFICA**

|                                     |                         |
|-------------------------------------|-------------------------|
| <b>FTAX - Genere</b>                | documentazione allegata |
| <b>FTAP - Tipo</b>                  | fotografia b/n          |
| <b>FTAN - Codice identificativo</b> | SBAPPSAE PG R 4169      |

**AD - ACCESSO AI DATI****ADS - SPECIFICHE DI ACCESSO AI DATI**

|                                  |  |
|----------------------------------|--|
| <b>ADSP - Profilo di accesso</b> | 3  |
| <b>ADSM - Motivazione</b>        | scheda di bene non adeguatamente sorvegliabile |

**CM - COMPILAZIONE****CMP - COMPILAZIONE**

|                                       |          |
|---------------------------------------|----------|
| <b>CMPD - Data</b>                    | 1973     |
| <b>CMPN - Nome</b>                    | Gnoli C. |
| <b>FUR - Funzionario responsabile</b> | Santi F. |

**RVM - TRASCRIZIONE PER INFORMATIZZAZIONE**

|  |                         |
|--|-------------------------|
| <b>RVMD - Data</b>                     | 2006                    |
| <b>RVMN - Nome</b>                     | ARTPAST/ Fabri C.       |
| <b>AGG - AGGIORNAMENTO - REVISIONE</b> |                         |
| <b>AGGD - Data</b>                     | 2006                    |
| <b>AGGN - Nome</b>                     | ARTPAST/ Fabri C.       |
| <b>AGGF - Funzionario responsabile</b> | NR (recupero pregresso) |
| <b>AN - ANNOTAZIONI</b>                |                         |