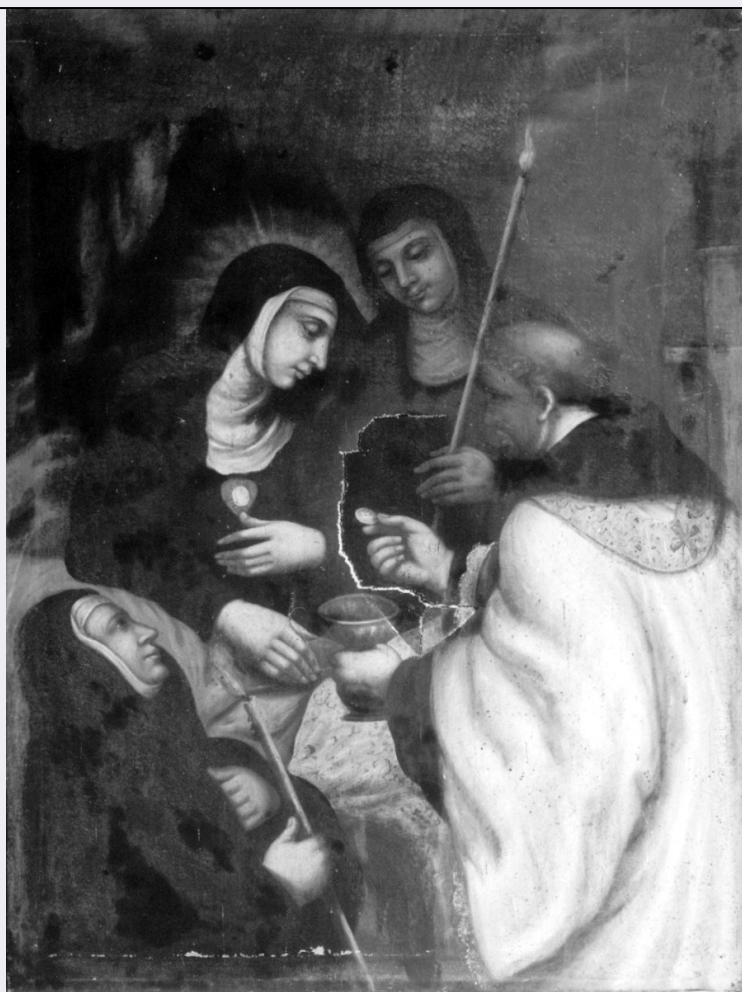


SCHEDA



CD - CODICI

TSK - Tipo scheda OA

LIR - Livello ricerca I

NCT - CODICE UNIVOCO

NCTR - Codice regione 10

NCTN - Numero catalogo
generale 00145326

ESC - Ente schedatore S38

ECP - Ente competente S38

OG - OGGETTO

OGT - OGGETTO

OGTD - Definizione dipinto

OGTV - Identificazione opera isolata

SGT - SOGGETTO

SGTI - Identificazione comunione di una Santa

LC - LOCALIZZAZIONE GEOGRAFICO-AMMINISTRATIVA

PVC - LOCALIZZAZIONE GEOGRAFICO-AMMINISTRATIVA ATTUALE

PVCS - Stato Italia

PVCR - Regione Umbria

PVCP - Provincia PG

| | |
|---|---|
| PVCC - Comune | Spoletto |
| LDC - COLLOCAZIONE SPECIFICA | |
| LDCT - Tipologia | cappella |
| LDCN - Denominazione | Cappella di S. Ponziano |
| LDCC - Complesso monumentale di appartenenza | Palazzo comunale |
| LDCU - Denominazione spazio viabilistico | Spoletto |
| LDCM - Denominazione raccolta | Pinacoteca Comunale |
| LDCS - Specifiche | Interno cappella. |
| DT - CRONOLOGIA | |
| DTZ - CRONOLOGIA GENERICA | |
| DTZG - Secolo | sec. XVII |
| DTZS - Frazione di secolo | metà |
| DTS - CRONOLOGIA SPECIFICA | |
| DTSI - Da | 1640 |
| DTSF - A | 1660 |
| DTM - Motivazione cronologia | analisi stilistica |
| AU - DEFINIZIONE CULTURALE | |
| ATB - AMBITO CULTURALE | |
| ATBD - Denominazione | ambito umbro-laziale |
| ATBM - Motivazione dell'attribuzione | analisi stilistica |
| MT - DATI TECNICI | |
| MTC - Materia e tecnica | tela/ pittura a olio |
| MIS - MISURE | |
| MISA - Altezza | 91 |
| MISL - Larghezza | 66 |
| CO - CONSERVAZIONE | |
| STC - STATO DI CONSERVAZIONE | |
| STCC - Stato di conservazione | mediocre |
| STCS - Indicazioni specifiche | lacerazioni |
| DA - DATI ANALITICI | |
| DES - DESCRIZIONE | |
| DESO - Indicazioni sull'oggetto | NR (recupero pregresso) |
| DESI - Codifica Iconclass | NR (recupero pregresso) |
| DESS - Indicazioni sul soggetto | Personaggi: Santa Giuliana Falconieri (?). Funzionari religiosi: sacerdote. Figure femminili: consorelle. Attributi: (Santa Giuliana Falconieri) cuore sormontato dall'ostia). Oggetti: letto; candele accese; calice. Simboli: ostia consacrata. |

TU - CONDIZIONE GIURIDICA E VINCOLI**CDG - CONDIZIONE GIURIDICA****CDGG - Indicazione
generica**

proprietà Ente pubblico territoriale

**CDGS - Indicazione
specifica**

Comune di Spoleto

CDGI - Indirizzo

Via Giustiolo, 10 - 06049 Spoleto (PG)

DO - FONTI E DOCUMENTI DI RIFERIMENTO**FTA - DOCUMENTAZIONE FOTOGRAFICA****FTAX - Genere**

documentazione allegata

FTAP - Tipo

fotografia b/n

FTAN - Codice identificativo

SBAPPSAE PG N1468

AD - ACCESSO AI DATI**ADS - SPECIFICHE DI ACCESSO AI DATI****ADSP - Profilo di accesso**

1

ADSM - Motivazione

scheda contenente dati liberamente accessibili

CM - COMPILAZIONE**CMP - COMPILAZIONE****CMPD - Data**

1975

CMPN - Nome

Felicetti P.

**FUR - Funzionario
responsabile**

Santi F.

RVM - TRASCRIZIONE PER INFORMATIZZAZIONE**RVMD - Data**

2006

RVMN - Nome

ARTPAST/ Marino C.

AGG - AGGIORNAMENTO - REVISIONE**AGGD - Data**

2006

AGGN - Nome

ARTPAST/ Marino C.

**AGGF - Funzionario
responsabile**

NR (recupero pregresso)

AN - ANNOTAZIONI**OSS - Osservazioni**

Presa in carico registro Soprintendenza n.10954.