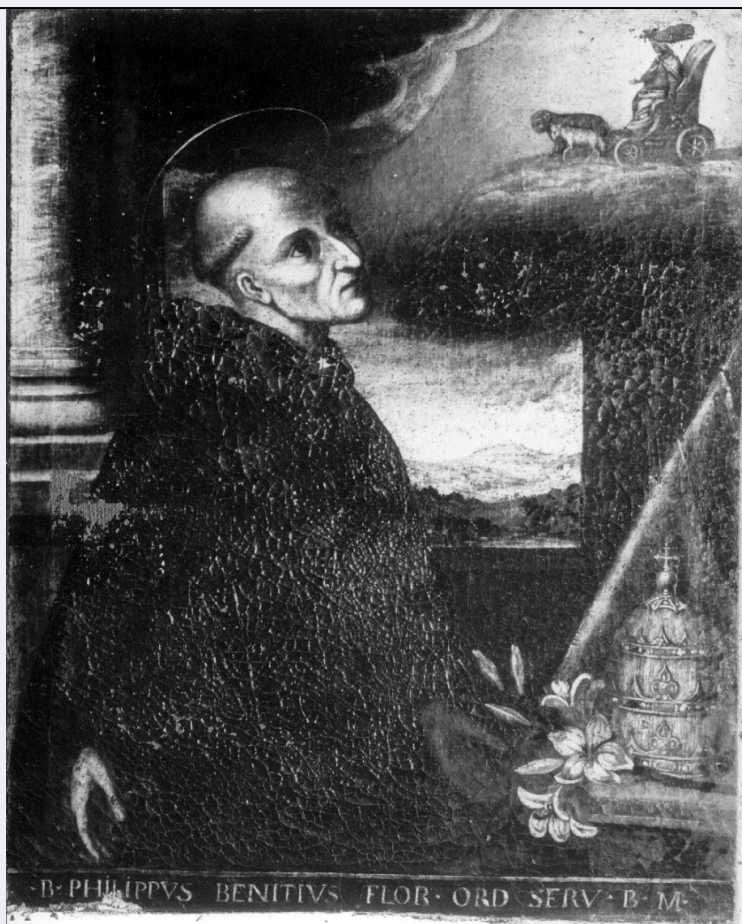


# SCHEDA



## CD - CODICI

TSK - Tipo scheda	OA
LIR - Livello ricerca	I
<b>NCT - CODICE UNIVOCO</b>	
NCTR - Codice regione	10
NCTN - Numero catalogo generale	00145342
ESC - Ente schedatore	S38
ECP - Ente competente	S38

## OG - OGGETTO

### OGT - OGGETTO

OGTD - Definizione	dipinto
OGTV - Identificazione	opera isolata

### SGT - SOGGETTO

SGTI - Identificazione	estasi di San Filippo Benizi
------------------------	------------------------------

## LC - LOCALIZZAZIONE GEOGRAFICO-AMMINISTRATIVA

### PVC - LOCALIZZAZIONE GEOGRAFICO-AMMINISTRATIVA ATTUALE

PVCS - Stato	Italia
PVCR - Regione	Umbria
PVCP - Provincia	PG
PVCC - Comune	Spoletto

**LDC - COLLOCAZIONE SPECIFICA**

<b>LDCT - Tipologia</b>	cappella
<b>LDCN - Denominazione</b>	Cappella di S. Ponziano
<b>LDCC - Complesso monumentale di appartenenza</b>	Palazzo comunale
<b>LDCU - Denominazione spazio viabilistico</b>	Spoletto
<b>LDCM - Denominazione raccolta</b>	Pinacoteca Comunale
<b>LDCS - Specifiche</b>	Interno cappella.

**DT - CRONOLOGIA****DTZ - CRONOLOGIA GENERICA**

<b>DTZG - Secolo</b>	sec. XVII
<b>DTZS - Frazione di secolo</b>	seconda metà

**DTS - CRONOLOGIA SPECIFICA**

<b>DTSI - Da</b>	1650
<b>DTSF - A</b>	1699
<b>DTM - Motivazione cronologia</b>	analisi stilistica

**AU - DEFINIZIONE CULTURALE****ATB - AMBITO CULTURALE**

<b>ATBD - Denominazione</b>	ambito umbro-laziale
<b>ATBM - Motivazione dell'attribuzione</b>	analisi stilistica

**MT - DATI TECNICI**

<b>MTC - Materia e tecnica</b>	tela/ pittura a olio
--------------------------------	----------------------

**MIS - MISURE**

<b>MISA - Altezza</b>	78.5
<b>MISL - Larghezza</b>	63

**CO - CONSERVAZIONE****STC - STATO DI CONSERVAZIONE**

<b>STCC - Stato di conservazione</b>	mediocre
<b>STCS - Indicazioni specifiche</b>	colore sollevato a conchiglia

**DA - DATI ANALITICI****DES - DESCRIZIONE**

<b>DESO - Indicazioni sull'oggetto</b>	NR (recupero pregresso)
<b>DESI - Codifica Iconclass</b>	NR (recupero pregresso)
<b>DESS - Indicazioni sul soggetto</b>	Personaggi: San Filippo Benizi; Madonna (?). Attributi: (San Filippo Benizi) tiara; gigli. Paesaggi: montagne; colline. Elementi architettonici: colonna. Oggetti: carro. Animali: pecora.

**ISR - ISCRIZIONI**

<b>ISRC - Classe di</b>	
-------------------------	--

<b>appartenenza</b>	documentaria
<b>ISRL - Lingua</b>	latino
<b>ISRS - Tecnica di scrittura</b>	a incisione
<b>ISRT - Tipo di caratteri</b>	lettere capitali
<b>ISRP - Posizione</b>	in basso
<b>ISRI - Trascrizione</b>	B(EATUS) PHILIPPUS BENITIUS FLOR(---) ORD(INIS) SERV (ITI) B(---) M(---)
<b>TU - CONDIZIONE GIURIDICA E VINCOLI</b>	
<b>CDG - CONDIZIONE GIURIDICA</b>	
<b>CDGG - Indicazione generica</b>	proprietà Ente pubblico territoriale
<b>CDGS - Indicazione specifica</b>	Comune di Spoleto
<b>CDGI - Indirizzo</b>	Via Giustiolo, 10 - 06049 Spoleto (PG)
<b>DO - FONTI E DOCUMENTI DI RIFERIMENTO</b>	
<b>FTA - DOCUMENTAZIONE FOTOGRAFICA</b>	
<b>FTAX - Genere</b>	documentazione allegata
<b>FTAP - Tipo</b>	fotografia b/n
<b>FTAN - Codice identificativo</b>	SBAPPSAE PG N1483
<b>AD - ACCESSO AI DATI</b>	
<b>ADS - SPECIFICHE DI ACCESSO AI DATI</b>	
<b>ADSP - Profilo di accesso</b>	1
<b>ADSM - Motivazione</b>	scheda contenente dati liberamente accessibili
<b>CM - COMPILAZIONE</b>	
<b>CMP - COMPILAZIONE</b>	
<b>CMPD - Data</b>	1975
<b>CMPN - Nome</b>	Felicetti P.
<b>FUR - Funzionario responsabile</b>	Santi F.
<b>RVM - TRASCRIZIONE PER INFORMATIZZAZIONE</b>	
<b>RVMD - Data</b>	2006
<b>RVMN - Nome</b>	ARTPAST/ Marino C.
<b>AGG - AGGIORNAMENTO - REVISIONE</b>	
<b>AGGD - Data</b>	2006
<b>AGGN - Nome</b>	ARTPAST/ Marino C.
<b>AGGF - Funzionario responsabile</b>	NR (recupero pregresso)
<b>AN - ANNOTAZIONI</b>	
<b>OSS - Osservazioni</b>	Presenza in carico registro Soprintendenza n.10970. Inv. n.326.