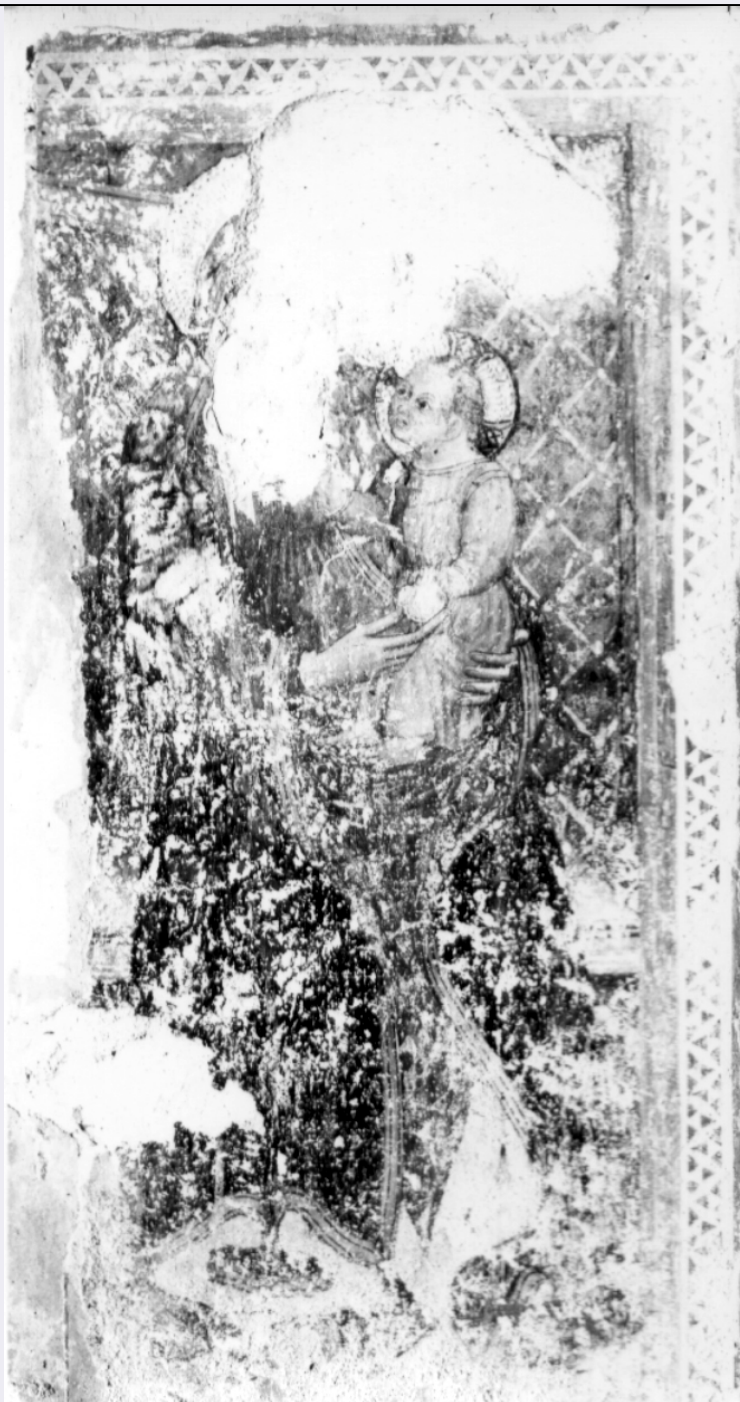


## SCHEDA



### CD - CODICI

TSK - Tipo scheda OA

LIR - Livello ricerca I

#### NCT - CODICE UNIVOCO

NCTR - Codice regione 10

NCTN - Numero catalogo generale 00145765

ESC - Ente schedatore S38

ECP - Ente competente S38

### OG - OGGETTO

#### OGT - OGGETTO

OGTD - Definizione dipinto

|   |                               |
|---|-------------------------------|
| <b>OGTV - Identificazione</b>                                 | complesso decorativo          |
| <b>SGT - SOGGETTO</b>   |                               |
| <b>SGTI - Identificazione</b>                                 | Madonna con Bambino           |
| <b>LC - LOCALIZZAZIONE GEOGRAFICO-AMMINISTRATIVA</b>          |                               |
| <b>PVC - LOCALIZZAZIONE GEOGRAFICO-AMMINISTRATIVA ATTUALE</b> |                               |
| <b>PVCS - Stato</b>   | Italia                        |
| <b>PVCR - Regione</b>   | Umbria                        |
| <b>PVCP - Provincia</b>                                       | PG                            |
| <b>PVCC - Comune</b>  | Spoletto                      |
| <b>LDC - COLLOCAZIONE SPECIFICA</b>                           |                               |
| <b>DT - CRONOLOGIA</b>  |                               |
| <b>DTZ - CRONOLOGIA GENERICA</b>                              |                               |
| <b>DTZG - Secolo</b>  | sec. XV                       |
| <b>DTZS - Frazione di secolo</b>                              | metà                          |
| <b>DTS - CRONOLOGIA SPECIFICA</b>                             |                               |
| <b>DTSI - Da</b>  | 1440                          |
| <b>DTSF - A</b>   | 1460                          |
| <b>DTM - Motivazione cronologia</b>                           | analisi stilistica            |
| <b>AU - DEFINIZIONE CULTURALE</b>                             |                               |
| <b>ATB - AMBITO CULTURALE</b>                                 |                               |
| <b>ATBD - Denominazione</b>                                   | ambito umbro-laziale          |
| <b>ATBM - Motivazione dell'attribuzione</b>                   | analisi stilistica            |
| <b>MT - DATI TECNICI</b>                                      |                               |
| <b>MTC - Materia e tecnica</b>                                | intonaco/ pittura a fresco    |
| <b>MIS - MISURE</b>   |                               |
| <b>MISA - Altezza</b>   | 162                           |
| <b>MISL - Larghezza</b>                                       | 75                            |
| <b>CO - CONSERVAZIONE</b>                                     |                               |
| <b>STC - STATO DI CONSERVAZIONE</b>                           |                               |
| <b>STCC - Stato di conservazione</b>                          | cattivo                       |
| <b>DA - DATI ANALITICI</b>                                    |                               |
| <b>DES - DESCRIZIONE</b>                                      |                               |
| <b>DESO - Indicazioni sull'oggetto</b>                        | NR (recupero pregresso)       |
| <b>DESI - Codifica Iconclass</b>                              | NR (recupero pregresso)       |
| <b>DESS - Indicazioni sul soggetto</b>                        | Personaggi: Madonna; bambino. |
| <b>TU - CONDIZIONE GIURIDICA E VINCOLI</b>                    |                               |
| <b>CDG - CONDIZIONE GIURIDICA</b>                             |                               |
| <b>CDGG - Indicazione generica</b>                            | proprietà privata             |

**DO - FONTI E DOCUMENTI DI RIFERIMENTO****FTA - DOCUMENTAZIONE FOTOGRAFICA**

|                                     |                         |
|-------------------------------------|-------------------------|
| <b>FTAX - Genere</b>                | documentazione allegata |
| <b>FTAP - Tipo</b>                  | fotografia b/n          |
| <b>FTAN - Codice identificativo</b> | SBAPPSAE PG N1978       |

**AD - ACCESSO AI DATI****ADS - SPECIFICHE DI ACCESSO AI DATI**

|                                  |  |
|----------------------------------|--|
| <b>ADSP - Profilo di accesso</b> | 3  |
| <b>ADSM - Motivazione</b>        | scheda di bene non adeguatamente sorvegliabile |

**CM - COMPILAZIONE****CMP - COMPILAZIONE**

|                                       |                 |
|---------------------------------------|-----------------|
| <b>CMPD - Data</b>                    | 1976            |
| <b>CMPN - Nome</b>                    | Santarelli A.P. |
| <b>FUR - Funzionario responsabile</b> | Santi F.        |

**RVM - TRASCRIZIONE PER INFORMATIZZAZIONE**

|                    |                    |
|--------------------|--------------------|
| <b>RVMD - Data</b> | 2006               |
| <b>RVMN - Nome</b> | ARTPAST/ Marino C. |

**AGG - AGGIORNAMENTO - REVISIONE**

|  |                         |
|--|-------------------------|
| <b>AGGD - Data</b>                     | 2006                    |
| <b>AGGN - Nome</b>                     | ARTPAST/ Marino C.      |
| <b>AGGF - Funzionario responsabile</b> | NR (recupero pregresso) |

**AN - ANNOTAZIONI**