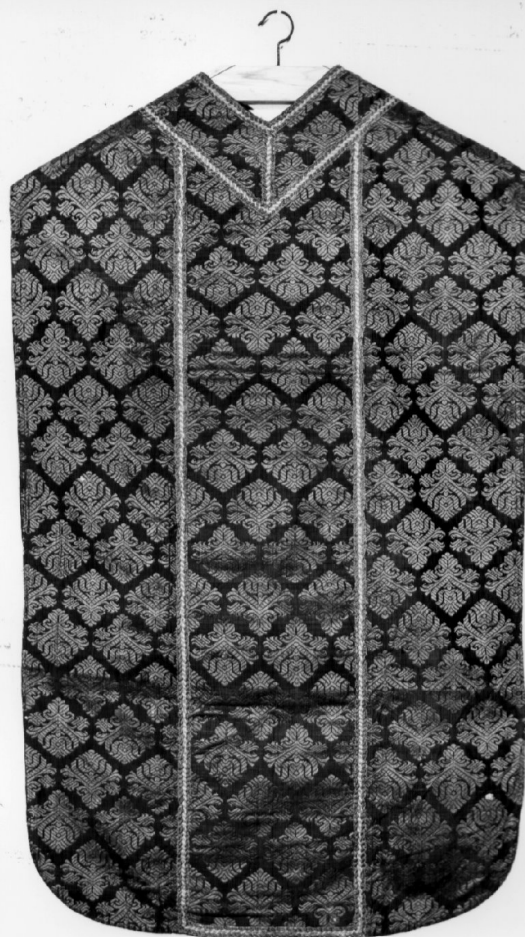


# SCHEDA



## CD - CODICI

TSK - Tipo scheda OA

LIR - Livello ricerca I

### NCT - CODICE UNIVOCO

NCTR - Codice regione 10

NCTN - Numero catalogo generale 00153729

ESC - Ente schedatore S38

ECP - Ente competente S38

## OG - OGGETTO

### OGT - OGGETTO

OGTD - Definizione pianeta romana

OGTV - Identificazione opera isolata

## LC - LOCALIZZAZIONE GEOGRAFICO-AMMINISTRATIVA

### PVC - LOCALIZZAZIONE GEOGRAFICO-AMMINISTRATIVA ATTUALE

PVCS - Stato Italia

PVCR - Regione Umbria

PVCP - Provincia PG

PVCC - Comune Spoleto

### LDC - COLLOCAZIONE

**SPECIFICA****DT - CRONOLOGIA****DTZ - CRONOLOGIA GENERICA**

|                                  |            |
|----------------------------------|------------|
| <b>DTZG - Secolo</b>             | sec. XVII  |
| <b>DTZS - Frazione di secolo</b> | prima metà |

**DTS - CRONOLOGIA SPECIFICA**

|                                     |                    |
|-------------------------------------|--------------------|
| <b>DTSI - Da</b>                    | 1600               |
| <b>DTSV - Validità</b>              | ca.                |
| <b>DTSF - A</b>                     | 1649               |
| <b>DTSL - Validità</b>              | ca.                |
| <b>DTM - Motivazione cronologia</b> | analisi stilistica |

**AU - DEFINIZIONE CULTURALE****ATB - AMBITO CULTURALE**

|   |                             |
|---|-----------------------------|
| <b>ATBD - Denominazione</b>                 | manifattura Italia centrale |
| <b>ATBM - Motivazione dell'attribuzione</b> | analisi stilistica          |

**MT - DATI TECNICI**

|                                |                                |
|--------------------------------|--------------------------------|
| <b>MTC - Materia e tecnica</b> | seta/ taffetas                 |
| <b>MIS - MISURE</b>            |                                |
| <b>MISA - Altezza</b>          | 109                            |
| <b>MISL - Larghezza</b>        | 70                             |
| <b>MISV - Varie</b>            | gallone: cm.1.5; m.d.. cm.13x9 |

**CO - CONSERVAZIONE****STC - STATO DI CONSERVAZIONE**

|                                      |  |
|--------------------------------------|--|
| <b>STCC - Stato di conservazione</b> | discreto   |
| <b>STCS - Indicazioni specifiche</b> | nella parte anteriore centrale mancanze dell'ordito di pelo; molto sporca la parte attorno lo scollo due tasselli e un grossolano rammendo nella parte anteriore. Macchie e abrasioni sulla fodera |

**DA - DATI ANALITICI****DES - DESCRIZIONE**

|  |   |
|--|---|
| <b>DESO - Indicazioni sull'oggetto</b> | Pianeta modello canonico romano. Galloni tessuto in seta, lamina di rame dorato e argimpello. La fodera è in tela di lino. Il modulo decorativo si compone di serie sfalsate di maglie romboidali formate da un tulipano affiancato da due boccioli e foglie assai geometrizzanti. I motivi si ripetono capovolti nella fila successiva. I colori utilizzati sono verde per il fondo; rosa per la decorazione; la fodera è azzurra. |
| <b>DESI - Codifica Iconclass</b>       | NR (recupero pregresso)   |
| <b>DESS - Indicazioni sul soggetto</b> | NR (recupero pregresso)   |

**TU - CONDIZIONE GIURIDICA E VINCOLI****CDG - CONDIZIONE GIURIDICA**

|                                    |                                    |
|------------------------------------|------------------------------------|
| <b>CDGG - Indicazione generica</b> | proprietà Ente religioso cattolico |
|------------------------------------|------------------------------------|

**DO - FONTI E DOCUMENTI DI RIFERIMENTO**

**FTA - DOCUMENTAZIONE FOTOGRAFICA**

|                                     |                         |
|-------------------------------------|-------------------------|
| <b>FTAX - Genere</b>                | documentazione allegata |
| <b>FTAP - Tipo</b>                  | fotografia b/n          |
| <b>FTAN - Codice identificativo</b> | SBAPPSAE PG 00153729    |

**AD - ACCESSO AI DATI****ADS - SPECIFICHE DI ACCESSO AI DATI**

|                                  |  |
|----------------------------------|--|
| <b>ADSP - Profilo di accesso</b> | 3  |
| <b>ADSM - Motivazione</b>        | scheda di bene non adeguatamente sorvegliabile |

**CM - COMPILAZIONE****CMP - COMPILAZIONE**

|                                       |                |
|---------------------------------------|----------------|
| <b>CMPD - Data</b>                    | 1986           |
| <b>CMPN - Nome</b>                    | Giovacchini E. |
| <b>FUR - Funzionario responsabile</b> | Benazzi G.     |

**RVM - TRASCRIZIONE PER INFORMATIZZAZIONE**

|                    |                    |
|--------------------|--------------------|
| <b>RVMD - Data</b> | 2006               |
| <b>RVMN - Nome</b> | ARTPAST/ Marino C. |

**AGG - AGGIORNAMENTO - REVISIONE**

|  |                         |
|--|-------------------------|
| <b>AGGD - Data</b>                     | 2006                    |
| <b>AGGN - Nome</b>                     | ARTPAST/ Marino C.      |
| <b>AGGF - Funzionario responsabile</b> | NR (recupero pregresso) |