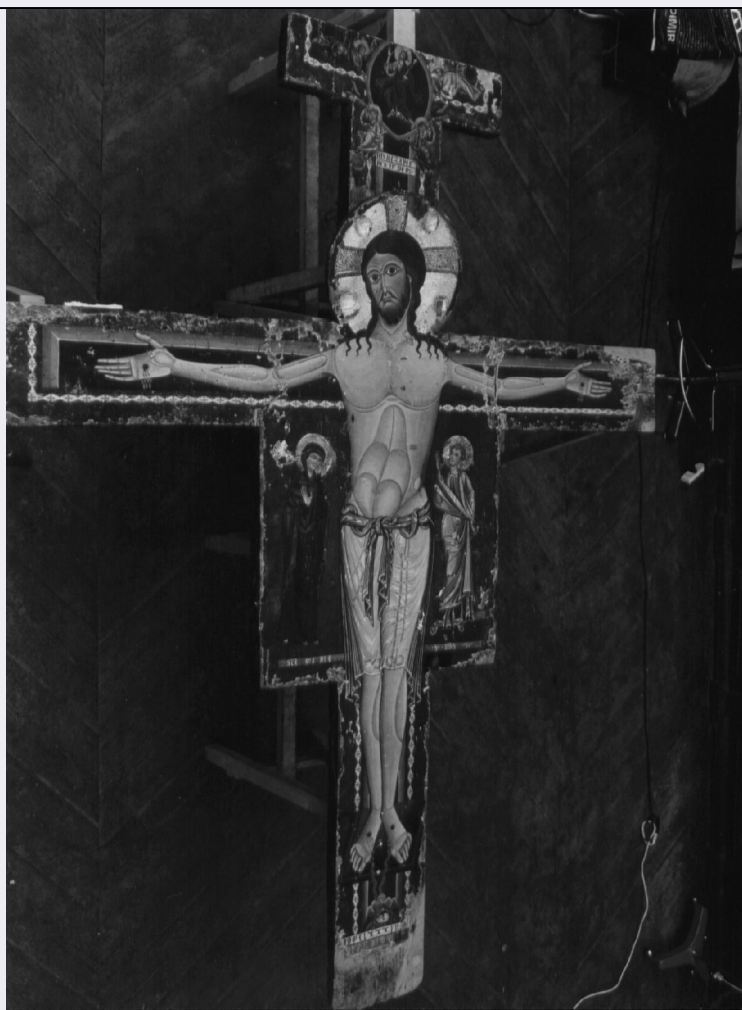


SCHEDA



CD - CODICI

TSK - Tipo scheda OA

LIR - Livello ricerca P

NCT - CODICE UNIVOCO

NCTR - Codice regione 10

NCTN - Numero catalogo generale 00042847

ESC - Ente schedatore S38

ECP - Ente competente S38

OG - OGGETTO

OGT - OGGETTO

OGTD - Definizione croce dipinta

OGTV - Identificazione opera isolata

SGT - SOGGETTO

SGTI - Identificazione Cristo crocifisso, la Madonna, San Giovanni Evangelista, Ascensione di Cristo

LC - LOCALIZZAZIONE GEOGRAFICO-AMMINISTRATIVA

PVC - LOCALIZZAZIONE GEOGRAFICO-AMMINISTRATIVA ATTUALE

PVCS - Stato Italia

PVCR - Regione Umbria

PVCP - Provincia	PG
PVCC - Comune	Spoletto
LDC - COLLOCAZIONE SPECIFICA	

LA - ALTRE LOCALIZZAZIONI GEOGRAFICO-AMMINISTRATIVE

TCL - Tipo di localizzazione	luogo di provenienza
PRV - LOCALIZZAZIONE GEOGRAFICO-AMMINISTRATIVA	
PRVR - Regione	Umbria
PRVP - Provincia	PG
PRVC - Comune	Spoletto
PRC - COLLOCAZIONE SPECIFICA	
PRD - DATA	
PRDI - Data ingresso	1187
PRDU - Data uscita	1876

LA - ALTRE LOCALIZZAZIONI GEOGRAFICO-AMMINISTRATIVE

TCL - Tipo di localizzazione	luogo di provenienza
PRV - LOCALIZZAZIONE GEOGRAFICO-AMMINISTRATIVA	
PRVR - Regione	Umbria
PRVP - Provincia	PG
PRVC - Comune	Spoletto
PRC - COLLOCAZIONE SPECIFICA	
PRD - DATA	
PRDI - Data ingresso	1876
PRDU - Data uscita	1984

DT - CRONOLOGIA

DTZ - CRONOLOGIA GENERICA	
DTZG - Secolo	sec. XII
DTS - CRONOLOGIA SPECIFICA	
DTSI - Da	1187
DTSF - A	1187
DTM - Motivazione cronologia	data

AU - DEFINIZIONE CULTURALE

AUT - AUTORE	
AUTS - Riferimento all'autore	attribuito
AUTR - Riferimento all'intervento	esecutore
AUTM - Motivazione dell'attribuzione	firma
AUTN - Nome scelto	Sozio Alberto
AUTA - Dati anagrafici	notizie 1187 ca.
AUTH - Sigla per citazione	00000025

MT - DATI TECNICI

MTC - Materia e tecnica pergamena/ pittura a tempera

MTC - Materia e tecnica tavola

MIS - MISURE

MISA - Altezza 263

MISL - Larghezza 197

CO - CONSERVAZIONE**STC - STATO DI CONSERVAZIONE**

STCC - Stato di conservazione discreto

DA - DATI ANALITICI**DES - DESCRIZIONE**

DESO - Indicazioni sull'oggetto Croce sagomata con tabella superiore, che in origine era verosimilmente più sviluppata; sono perdute le tabelle che dovevano concludere il braccio trasversale.

DESI - Codifica Iconclass NR (recupero pregresso)

DESS - Indicazioni sul soggetto Personaggi: Cristo; San Giovanni Evangelista; Madonna. Figure: angeli. Simboli: croce. Allegorie-simboli: teschio di Adamo.

ISR - ISCRIZIONI

ISRC - Classe di appartenenza didascalica

ISRL - Lingua latino

ISRS - Tecnica di scrittura a pennello

ISRT - Tipo di caratteri caratteri gotici

ISRP - Posizione ai piedi della Madonna

ISRI - Trascrizione S(AN)CTA MARIA

ISR - ISCRIZIONI

ISRC - Classe di appartenenza didascalica

ISRL - Lingua latino

ISRS - Tecnica di scrittura a pennello

ISRT - Tipo di caratteri caratteri gotici

ISRP - Posizione ai piedi di San Giovanni Evangelista

ISRI - Trascrizione S IOHS

ISR - ISCRIZIONI

ISRC - Classe di appartenenza didascalica

ISRL - Lingua latino

ISRS - Tecnica di scrittura a pennello

ISRT - Tipo di caratteri caratteri gotici

ISRP - Posizione in basso

ISRI - Trascrizione A(NNO) D(OMINI) MCLXXXVII OPVS ALBERTO SO(TII)

ISR - ISCRIZIONI

ISRC - Classe di

appartenenza	didascalica
ISRL - Lingua	latino
ISRS - Tecnica di scrittura	a pennello
ISRT - Tipo di caratteri	caratteri gotici
ISRP - Posizione	nella tabella superiore
ISRI - Trascrizione	IHS/ NAZARN/ REX IVDEO
NSC - Notizie storico-critiche	<p>La croce proviene dalla chiesa dei Santi Giovanni e Paolo ed è stata conservata nelle cappelle delle Reliquie in Cattedrale dal 1876 al 1984. A seguito del restauro, infatti, se ne è decisa una più adeguata esposizione all'inizio della navata di sinistra. La tradizionale attribuzione ad Alberto Sotio (Sozio), basata sull'iscrizione in basso, è oggi messa in discussione per un'evidente incongruenza grammaticale; il testo infatti recita "opus Alberto" e non "opus Alberti". Ora l'Alberto citato sarebbe il dedicatario anzichè l'autore della Croce dipinta. Intorno al nome fittizio di Sotio è stato, comunque, riunito un piccolo numero di opere per analogie stilistiche o tipologiche con la Croce spoletina, quali ad esempio gli affreschi della chiesa dei Santi Giovanni e Paolo (San Nicola, martirio di San Tommaso Becket, martirio dei Santi eponimi, danza di Salomè), le croci dipinte al Museo Civico della città e di San Francesco a Vallo di Nera ed infine il frammentario affresco con la figura di un angelo nell'abside della chiesa extraurbana di San Sabino. Gli studi più recenti concordano, infatti, seppur con sfumature diverse, nell'individuare una precoce manifestazione di una tendenza che viene convenzionalmente definita monrealese; l'afflusso, cioè, di cultura figurativa tardocomnena portato nell'Italia centro-meridionale dai mosaicisti formati nel cantiere siciliano (per un completo ragguaglio bibliografico si vedano: G. Benazzi, 1984, pp.61-73; E. Neri Lusanna, 1992, pp.102-103; E. Parlato, 1994, pp.187-189;p.196; G. Benazzi, 2002, pp.177-183).</p>

TU - CONDIZIONE GIURIDICA E VINCOLI

CDG - CONDIZIONE GIURIDICA

CDGG - Indicazione generica	proprietà Ente religioso cattolico
------------------------------------	------------------------------------

DO - FONTI E DOCUMENTI DI RIFERIMENTO

FTA - DOCUMENTAZIONE FOTOGRAFICA

FTAX - Genere	documentazione allegata
FTAP - Tipo	fotografia b/n
FTAN - Codice identificativo	SBAPPSAE PG M2897

BIB - BIBLIOGRAFIA

BIBX - Genere	bibliografia specifica
BIBA - Autore	Sapori G.
BIBD - Anno di edizione	1974
BIBH - Sigla per citazione	00002308
BIBN - V., pp., nn.	p.46

BIB - BIBLIOGRAFIA

BIBX - Genere	bibliografia specifica
BIBA - Autore	Benazzi G.
BIBD - Anno di edizione	1984
BIBH - Sigla per citazione	00002307

BIBN - V., pp., nn.	pp.61-73
BIB - BIBLIOGRAFIA	
BIBX - Genere	bibliografia specifica
BIBA - Autore	Neri Lusanna E.
BIBD - Anno di edizione	1992
BIBH - Sigla per citazione	00002306
BIBN - V., pp., nn.	pp.102-103
BIB - BIBLIOGRAFIA	
BIBX - Genere	bibliografia specifica
BIBA - Autore	Parlato E.
BIBD - Anno di edizione	1994
BIBH - Sigla per citazione	00002305
BIBN - V., pp., nn.	pp.187-189;196
BIB - BIBLIOGRAFIA	
BIBX - Genere	bibliografia specifica
BIBA - Autore	Benazzi G.
BIBD - Anno di edizione	2002
BIBH - Sigla per citazione	00002309
BIBN - V., pp., nn.	pp.177-183
AD - ACCESSO AI DATI	
ADS - SPECIFICHE DI ACCESSO AI DATI	
ADSP - Profilo di accesso	3
ADSM - Motivazione	scheda di bene non adeguatamente sorvegliabile
CM - COMPILAZIONE	
CMP - COMPILAZIONE	
CMPD - Data	1984
CMPN - Nome	Farinelli M.
FUR - Funzionario responsabile	Benazzi G.
RVM - TRASCRIZIONE PER INFORMATIZZAZIONE	
RVMD - Data	2006
RVMN - Nome	ARTPAST/ Marino C.
AGG - AGGIORNAMENTO - REVISIONE	
AGGD - Data	1998
AGGN - Nome	Mercurelli Salari P.
AGGF - Funzionario responsabile	NR (recupero pregresso)
AGG - AGGIORNAMENTO - REVISIONE	
AGGD - Data	2006
AGGN - Nome	ARTPAST/ Marino C.
AGGF - Funzionario responsabile	NR (recupero pregresso)
AN - ANNOTAZIONI	

