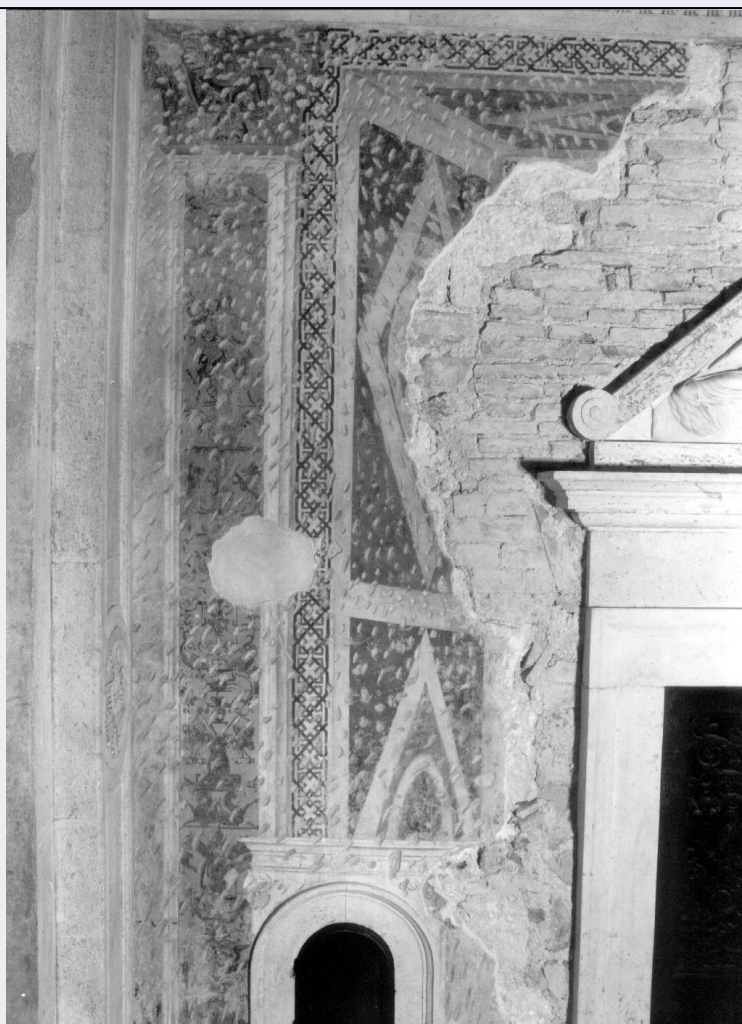


SCHEDA



CD - CODICI

TSK - Tipo scheda OA

LIR - Livello ricerca P

NCT - CODICE UNIVOCO

NCTR - Codice regione 10

NCTN - Numero catalogo generale 00043099

ESC - Ente schedatore S38

ECP - Ente competente S38

RV - RELAZIONI

RVE - STRUTTURA COMPLESSA

RVEL - Livello 4

RVER - Codice bene radice 1000043099

RVES - Codice bene componente 1000043104

OG - OGGETTO

OGT - OGGETTO

OGTD - Definizione dipinto

OGTV - Identificazione complesso decorativo

OGTP - Posizione parete destra

SGT - SOGGETTO

SGTI - Identificazione	motivi decorativi architettonici
-------------------------------	----------------------------------

LC - LOCALIZZAZIONE GEOGRAFICO-AMMINISTRATIVA**PVC - LOCALIZZAZIONE GEOGRAFICO-AMMINISTRATIVA ATTUALE**

PVCS - Stato	Italia
---------------------	--------

PVCR - Regione	Umbria
-----------------------	--------

PVCP - Provincia	PG
-------------------------	----

PVCC - Comune	Spoletto
----------------------	----------

LDC - COLLOCAZIONE SPECIFICA**UB - UBICAZIONE E DATI PATRIMONIALI**

UBO - Ubicazione originaria	OR
------------------------------------	----

DT - CRONOLOGIA**DTZ - CRONOLOGIA GENERICA**

DTZG - Secolo	sec. XV
----------------------	---------

DTS - CRONOLOGIA SPECIFICA

DTSI - Da	1497
------------------	------

DTSF - A	1497
-----------------	------

DTM - Motivazione cronologia	data
-------------------------------------	------

AU - DEFINIZIONE CULTURALE**AUT - AUTORE**

AUTS - Riferimento all'autore	attribuito
--------------------------------------	------------

AUTR - Riferimento all'intervento	esecutore
--	-----------

AUTM - Motivazione dell'attribuzione	bibliografia
---	--------------

AUTM - Motivazione dell'attribuzione	analisi stilistica
---	--------------------

AUTN - Nome scelto	Bernardino di Betto detto Pinturicchio
---------------------------	--

AUTA - Dati anagrafici	1454 ca./ 1513
-------------------------------	----------------

AUTH - Sigla per citazione	00000096
-----------------------------------	----------

CMM - COMMITTENZA

CMMN - Nome	Eroli Costantino
--------------------	------------------

CMMD - Data	1497
--------------------	------

CMMC - Circostanza	cappella di famiglia
---------------------------	----------------------

CMMF - Fonte	documentazione, bibliografia
---------------------	------------------------------

MT - DATI TECNICI

MTC - Materia e tecnica	intonaco/ pittura a fresco
--------------------------------	----------------------------

MIS - MISURE

MISA - Altezza	276
-----------------------	-----

MISL - Larghezza	133
-------------------------	-----

MIST - Validità	ca.
------------------------	-----

CO - CONSERVAZIONE**STC - STATO DI CONSERVAZIONE**

STCC - Stato di conservazione	cattivo
STCS - Indicazioni specifiche	evidenti tracce di scalpellatura che hanno reso frammentario l'affresco, provocando vaste cadute di colore

RS - RESTAURI**RST - RESTAURI**

RSTD - Data	1931
RSTE - Ente responsabile	SBAPPSAE PG
RSTN - Nome operatore	Colarieti Tosti G.
RSTR - Ente finanziatore	SBAPPSAE PG

RST - RESTAURI

RSTD - Data	1984/ 1985
RSTE - Ente responsabile	SBAPPSAE PG
RSTN - Nome operatore	TECNI.RE.CO
RSTR - Ente finanziatore	SSBAPPSAE PG

DA - DATI ANALITICI**DES - DESCRIZIONE**

DESO - Indicazioni sull'oggetto	Nel frammento è visibile una parasta decorata a grottesche con capitello ionico, che delimita una decorazione geometrica a losanghe racchiuse entro rettangoli dipinti a finto marmo.
DESI - Codifica Iconclass	NR (recupero pregresso)
DESS - Indicazioni sul soggetto	NR (recupero pregresso)
NSC - Notizie storico-critiche	Il frammento è ciò che resta della decorazione della parete destra della cappella, verosimilmente ornata con partiti architettonici e figure geometriche.

TU - CONDIZIONE GIURIDICA E VINCOLI**CDG - CONDIZIONE GIURIDICA**

CDGG - Indicazione generica	proprietà Ente religioso cattolico
------------------------------------	------------------------------------

DO - FONTI E DOCUMENTI DI RIFERIMENTO**FTA - DOCUMENTAZIONE FOTOGRAFICA**

FTAX - Genere	documentazione allegata
FTAP - Tipo	fotografia b/n
FTAN - Codice identificativo	SBAPPSAE PG M2945

BIB - BIBLIOGRAFIA

BIBX - Genere	bibliografia specifica
BIBA - Autore	Benazzi G.
BIBD - Anno di edizione	2002
BIBH - Sigla per citazione	00002367
BIBN - V., pp., nn.	p.282

AD - ACCESSO AI DATI**ADS - SPECIFICHE DI ACCESSO AI DATI**

ADSP - Profilo di accesso	3
ADSM - Motivazione	scheda di bene non adeguatamente sorvegliabile
CM - COMPILAZIONE	
CMP - COMPILAZIONE	
CMPD - Data	1984
CMPN - Nome	Farinelli M.
FUR - Funzionario responsabile	Benazzi G.
RVM - TRASCRIZIONE PER INFORMATIZZAZIONE	
RVMD - Data	2006
RVMN - Nome	ARTPAST/ Marino C.
AGG - AGGIORNAMENTO - REVISIONE	
AGGD - Data	1996
AGGN - Nome	Mercurelli Salari P.
AGGF - Funzionario responsabile	NR (recupero pregresso)
AGG - AGGIORNAMENTO - REVISIONE	
AGGD - Data	2006
AGGN - Nome	ARTPAST/ Marino C.
AGGF - Funzionario responsabile	NR (recupero pregresso)
AN - ANNOTAZIONI	