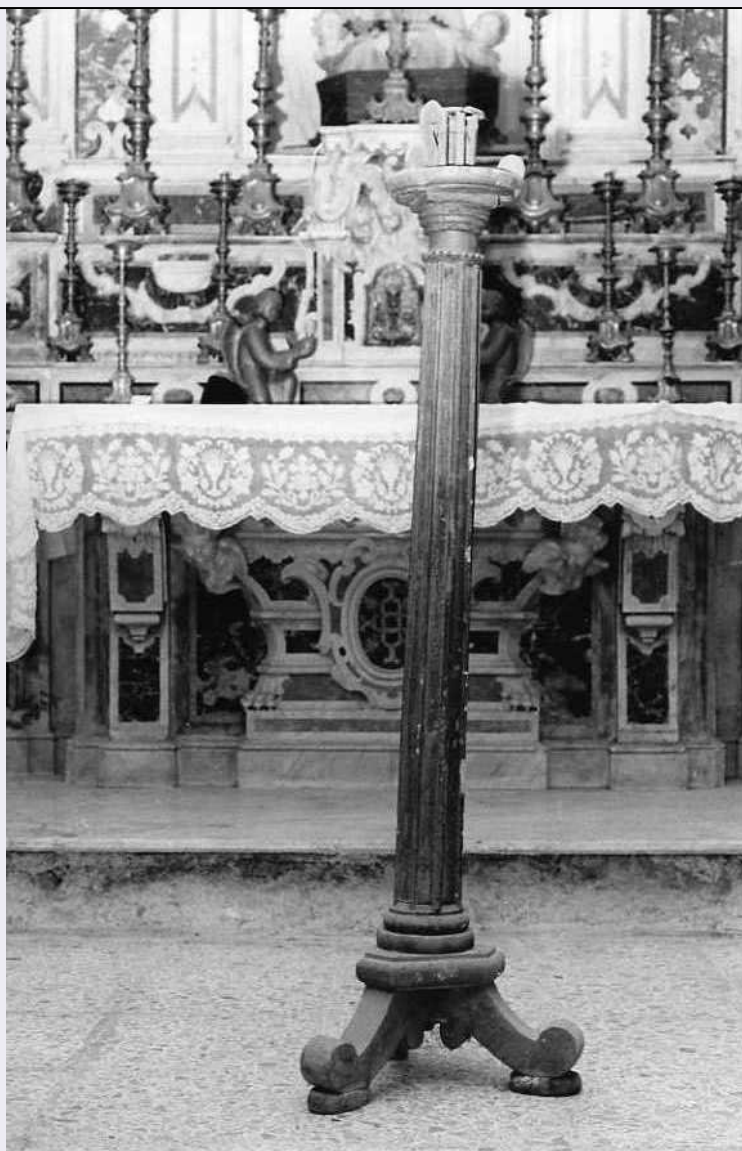


# SCHEDA



## CD - CODICI

TSK - Tipo scheda OA

LIR - Livello ricerca P

### NCT - CODICE UNIVOCO

NCTR - Codice regione 10

NCTN - Numero catalogo generale 00043234

ESC - Ente schedatore S38

ECP - Ente competente S38

## OG - OGGETTO

### OGT - OGGETTO

OGTD - Definizione pianeta

OGTV - Identificazione opera isolata

## LC - LOCALIZZAZIONE GEOGRAFICO-AMMINISTRATIVA

### PVC - LOCALIZZAZIONE GEOGRAFICO-AMMINISTRATIVA ATTUALE

PVCS - Stato Italia

PVCR - Regione Umbria

<b>PVCP - Provincia</b>	PG
<b>PVCC - Comune</b>	Spoletto
<b>LDC - COLLOCAZIONE SPECIFICA</b>	
<b>UB - UBICAZIONE E DATI PATRIMONIALI</b>	
<b>UBO - Ubicazione originaria</b>	OR
<b>DT - CRONOLOGIA</b>	
<b>DTZ - CRONOLOGIA GENERICA</b>	
<b>DTZG - Secolo</b>	sec. XVIII
<b>DTZS - Frazione di secolo</b>	terzo quarto
<b>DTS - CRONOLOGIA SPECIFICA</b>	
<b>DTSI - Da</b>	1750
<b>DTSV - Validità</b>	ante
<b>DTSF - A</b>	1774
<b>DTSL - Validità</b>	ante
<b>DTM - Motivazione cronologia</b>	arme
<b>ADT - Altre datazioni</b>	1743/ post
<b>ADT - Altre datazioni</b>	1759/ ante
<b>AU - DEFINIZIONE CULTURALE</b>	
<b>ATB - AMBITO CULTURALE</b>	
<b>ATBD - Denominazione</b>	manifattura italiana
<b>ATBM - Motivazione dell'attribuzione</b>	analisi stilistica
<b>MT - DATI TECNICI</b>	
<b>MTC - Materia e tecnica</b>	seta/ lampasso
<b>MTC - Materia e tecnica</b>	oro
<b>MIS - MISURE</b>	
<b>MISA - Altezza</b>	107
<b>MISL - Larghezza</b>	75
<b>CO - CONSERVAZIONE</b>	
<b>STC - STATO DI CONSERVAZIONE</b>	
<b>STCC - Stato di conservazione</b>	buono
<b>DA - DATI ANALITICI</b>	
<b>DES - DESCRIZIONE</b>	
<b>DESO - Indicazioni sull'oggetto</b>	Pianeta in lampasso di seta broccato con trame dorate filate. Galloni in lamina dorata a zig-zag. Stemma in seta e lamina dorata e filata, ricamo a punto posato, con imbottitura.
<b>DESI - Codifica Iconclass</b>	NR (recupero pregresso)
<b>DESS - Indicazioni sul soggetto</b>	NR (recupero pregresso)
<b>STM - STEMMI, EMBLEMI, MARCHI</b>	
<b>STMC - Classe di appartenenza</b>	stemma

<b>STMQ - Qualificazione</b>	gentilizio
<b>STMI - Identificazione</b>	Bonavisa Paolo vescovo
<b>STMP - Posizione</b>	colonna posteriore pianeta
<b>STMD - Descrizione</b>	stemma sormontato da copricapo vescovile, inquadrato da foglie d'acanto, con due fasce rosse orizzontali contenenti tre gigli
<b>NSC - Notizie storico-critiche</b>	L'impostazione decorativa è di ascendenza rinascimentale. Tuttavia il decoro potrebbe essere stato riprodotto nei secoli successivi o in manifatture non italiane. La pianeta fa parte del corredo liturgico di Monsignor Paolo Bonavisa, che resse la diocesi spoletina dal 1743 al 1759 (cfr. 00043235;00043236).

## TU - CONDIZIONE GIURIDICA E VINCOLI

### CDG - CONDIZIONE GIURIDICA

<b>CDGG - Indicazione generica</b>	proprietà Ente religioso cattolico
------------------------------------	------------------------------------

## DO - FONTI E DOCUMENTI DI RIFERIMENTO

### FTA - DOCUMENTAZIONE FOTOGRAFICA

<b>FTAX - Genere</b>	documentazione allegata
<b>FTAP - Tipo</b>	fotografia b/n
<b>FTAN - Codice identificativo</b>	SBAPPSAE PG M3236

### FTA - DOCUMENTAZIONE FOTOGRAFICA

<b>FTAX - Genere</b>	documentazione allegata
<b>FTAP - Tipo</b>	fotografia b/n

### BIB - BIBLIOGRAFIA

<b>BIBX - Genere</b>	bibliografia specifica
<b>BIBA - Autore</b>	Ceccarelli G., Nagni G.
<b>BIBD - Anno di edizione</b>	1995
<b>BIBH - Sigla per citazione</b>	00002326
<b>BIBN - V., pp., nn.</b>	cat.15

### BIB - BIBLIOGRAFIA

<b>BIBX - Genere</b>	bibliografia specifica
<b>BIBA - Autore</b>	Masci M.
<b>BIBD - Anno di edizione</b>	2002
<b>BIBH - Sigla per citazione</b>	00002365
<b>BIBN - V., pp., nn.</b>	pp.351-355

## AD - ACCESSO AI DATI

### ADS - SPECIFICHE DI ACCESSO AI DATI

<b>ADSP - Profilo di accesso</b>	3
<b>ADSM - Motivazione</b>	scheda di bene non adeguatamente sorvegliabile

## CM - COMPILAZIONE

### CMP - COMPILAZIONE

<b>CMPD - Data</b>	1984
<b>CMPN - Nome</b>	Farinelli M.
<b>FUR - Funzionario responsabile</b>	Benazzi G.

**RVM - TRASCRIZIONE PER INFORMATIZZAZIONE****RVMD - Data** 2006**RVMN - Nome** ARTPAST/ Marino C.**AGG - AGGIORNAMENTO - REVISIONE****AGGD - Data** 2000**AGGN - Nome** Masci M.**AGGF - Funzionario  
responsabile** NR (recupero pregresso)**AGG - AGGIORNAMENTO - REVISIONE****AGGD - Data** 2006**AGGN - Nome** ARTPAST/ Marino C.**AGGF - Funzionario  
responsabile** NR (recupero pregresso)**AN - ANNOTAZIONI**