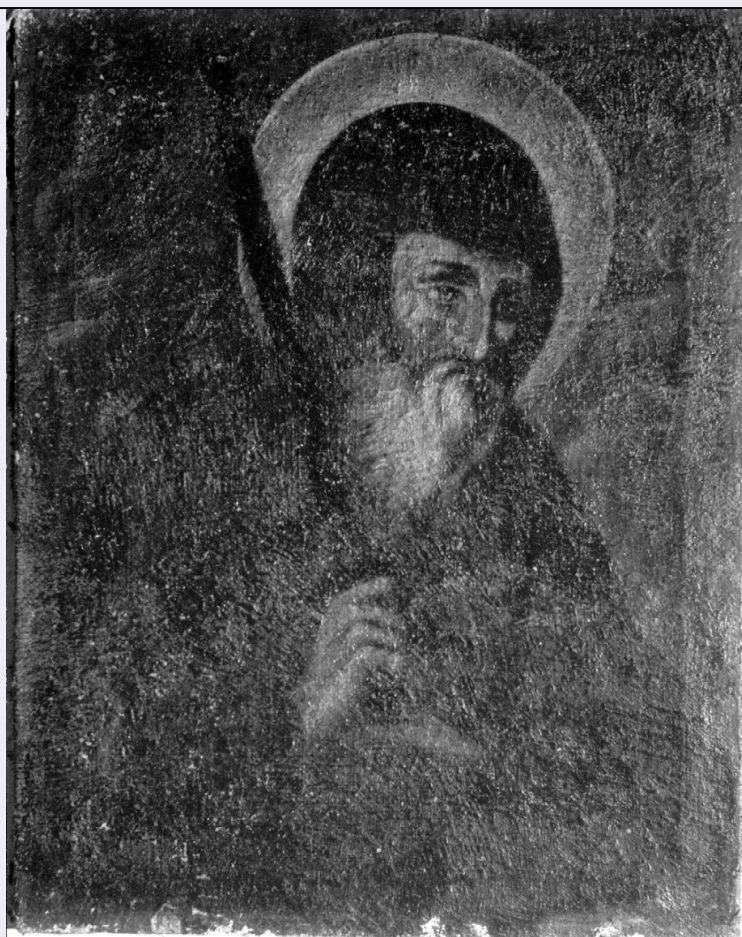


SCHEDA



CD - CODICI

TSK - Tipo scheda OA

LIR - Livello ricerca P

NCT - CODICE UNIVOCO

NCTR - Codice regione 10

NCTN - Numero catalogo
generale 00008387

ESC - Ente schedatore S38

ECP - Ente competente S38

RV - RELAZIONI

RVE - STRUTTURA COMPLESSA

RVEL - Livello 6

RVER - Codice bene radice 1000008387

RVES - Codice bene
componente 1000008393

OG - OGGETTO

OGT - OGGETTO

OGTD - Definizione dipinto

OGTV - Identificazione elemento d'insieme

OGTP - Posizione interno stanza, parete

SGT - SOGGETTO

SGTI - Identificazione	ritratti di Vescovi spoletini
LC - LOCALIZZAZIONE GEOGRAFICO-AMMINISTRATIVA	
PVC - LOCALIZZAZIONE GEOGRAFICO-AMMINISTRATIVA ATTUALE	
PVCS - Stato	Italia
PVCR - Regione	Umbria
PVCP - Provincia	PG
PVCC - Comune	Spoletto
LDC - COLLOCAZIONE SPECIFICA	
UB - UBICAZIONE E DATI PATRIMONIALI	
UBO - Ubicazione originaria	OR
DT - CRONOLOGIA	
DTZ - CRONOLOGIA GENERICA	
DTZG - Secolo	secc. XVII/ XVIII
DTS - CRONOLOGIA SPECIFICA	
DTSI - Da	1600
DTSV - Validità	ca.
DTSF - A	1799
DTSL - Validità	ca.
DTM - Motivazione cronologia	bibliografia
DTM - Motivazione cronologia	analisi stilistica
AU - DEFINIZIONE CULTURALE	
ATB - AMBITO CULTURALE	
ATBD - Denominazione	ambito umbro-laziale
ATBM - Motivazione dell'attribuzione	contesto
MT - DATI TECNICI	
MTC - Materia e tecnica	intonaco/ pittura a fresco
MIS - MISURE	
MISA - Altezza	250
MISL - Larghezza	300
MIST - Validità	ca.
CO - CONSERVAZIONE	
STC - STATO DI CONSERVAZIONE	
STCC - Stato di conservazione	mediocre
STCS - Indicazioni specifiche	danni provocati dalla presenza di umidità
DA - DATI ANALITICI	
DES - DESCRIZIONE	
DESO - Indicazioni sull'oggetto	Le immagini dei vescovi, disposte su due ordini, sono incorniciate da elementi fitomorfi gialli e festoni di fiori. Nel primo ordine uno degli ovati contiene solamente un'iscrizione; nel secondo ordine tre personaggi sono raccolti insieme entro un'unica cornice rettangolare. Da sinistra a destra dall'alto in basso sono raffigurati: Monaldo,

	Leodegario, Nicola Viviani, Giacomo Paladini, Biondo Conca, Giacomo Turchi.
DESI - Codifica Iconclass	NR (recupero pregresso)
DESS - Indicazioni sul soggetto	Personaggi: Monaldo; Leodegario; Nicola Viviani; Giacomo Paladini; Biondo Conca; Giacomo Turchi.
ISR - ISCRIZIONI	
ISRC - Classe di appartenenza	documentaria
ISRL - Lingua	latino
ISRS - Tecnica di scrittura	a pennello
ISRT - Tipo di caratteri	lettere capitali
ISRP - Posizione	nel primo ovato
ISRI - Trascrizione	AN' ET QUI PRAEFUERINT/ AB ANNO DCC AD AN. DCCXLIII/ IGNORATUR
ISR - ISCRIZIONI	
ISRC - Classe di appartenenza	documentaria
ISRL - Lingua	latino
ISRS - Tecnica di scrittura	a pennello
ISRT - Tipo di caratteri	lettere capitali
ISRP - Posizione	sotto l'immagine di Monaldo
ISRI - Trascrizione	MUNUALDUS LONGOBARDUS/ ANNO DCCXLIII/ A ZACCARIA CONSECRATUS/ ABYT AN. DCCXLVII
ISR - ISCRIZIONI	
ISRC - Classe di appartenenza	documentaria
ISRL - Lingua	latino
ISRS - Tecnica di scrittura	a pennello
ISRT - Tipo di caratteri	lettere capitali
ISRP - Posizione	sotto l'immagine di Leodegario
ISRI - Trascrizione	LEODEGARIUS LONGOBARDUS/ ANNO DCCXLVII/ A ZACCARIA CONSECRATUS/ VITA FUNCTUS A. DCCLXXII
ISR - ISCRIZIONI	
ISRC - Classe di appartenenza	documentaria
ISRL - Lingua	latino
ISRS - Tecnica di scrittura	a pennello
ISRT - Tipo di caratteri	lettere capitali
ISRP - Posizione	sulla cornice rettangolare
ISRI - Trascrizione	VIGENTE SCHISMATE IN ROMANA ET SPOLETI(A) ECCLESJS
ISR - ISCRIZIONI	
ISRC - Classe di appartenenza	documentaria
ISRL - Lingua	latino
ISRS - Tecnica di scrittura	a pennello

ISRT - Tipo di caratteri	lettere capitali
ISRP - Posizione	sotto l'immagine di Nicola Viviani
ISRI - Trascrizione	NICOLAUS DE VIVIANI/ ANNO MCCCCXIII/ A GREGORIO XIII CREATUS/ OBYT ANNO MCCCCXVIII
ISR - ISCRIZIONI	
ISRC - Classe di appartenenza	documentaria
ISRL - Lingua	latino
ISRS - Tecnica di scrittura	a pennello
ISRT - Tipo di caratteri	lettere capitali
ISRP - Posizione	sotto l'immagine di Giacomo Paladini
ISRI - Trascrizione	IACOBUS DE PALADINIS DE TERAMO/ ANNO MCCCCXV/ A IOA(N)NE XXIII CREATUS/ OBYT ANNO MCCCCXVII
ISR - ISCRIZIONI	
ISRC - Classe di appartenenza	documentaria
ISRL - Lingua	latino
ISRS - Tecnica di scrittura	a pennello
ISRT - Tipo di caratteri	lettere capitali
ISRP - Posizione	sotto l'immagine di Biondo Conca
ISRI - Trascrizione	BLONDUS CONCA SPOLETINUS/ ANNO MCCCCXVII/ A CLERO ELECTUS ET A MARTINO V/ REIECTUS AN. MCCCCXVIII
ISR - ISCRIZIONI	
ISRC - Classe di appartenenza	documentaria
ISRL - Lingua	latino
ISRS - Tecnica di scrittura	a pennello
ISRT - Tipo di caratteri	lettere capitali
ISRP - Posizione	sotto l'immagine di Giacomo Turchi
ISRI - Trascrizione	IACOBUS TURCIS/ AN MCCCCXVIII/ A MARTINO V AB ADRIENSI/ AD HANC TRANSLATUS OBYT A. MCDXXVII
NSC - Notizie storico-critiche	<p>I dipinti fanno parte di una lunga serie di ritratti di vescovi spoletini che ornano le pareti della sala. Inizia con il primo, San Brizio, e termina con i vescovi della prima metà del novecento. Nella fascia superiore sono raffigurati i vescovi che ressero la diocesi fino alla fine del secolo XII, in quella inferiore i succeessori fino a Mons.Lascaris, eletto nel 1711. In una terza fascia infine in ovali ad olio su tela sono raffigurati i Vescovi seguenti fino al XX secolo. In dimensioni maggiori rispetto agli altri sono raffigurati Maffeo Barberini, sulla parete ovest, e Giovanni Maria Mastai Ferretti entrambi vescovi di Spoleto e più tardi divenuti papi col nome rispettivamente di Urbano VIII e di Pio IX. La decorazione della sala fu cominciata sotto il vescovato di Mons. Lorenzo Castrucci (1617-1655) e poi proseguita e rimaneggiata sotto il vescovo Carlo Giacinto Lascaris (1711-1729), e continuata quindi dai suoi successori. I dipinti, di modesta qualità, rispecchiano nella condotta pittorica e nei motivi decorativi i vari periodi cronologici di pertinenza, uniformandosi però nelle dimensioni e rispettando la disposizione iniziale dei ritratti; i tre ritratti riuniti</p>

insieme nella cornice rettangolare appaiono sovrapposti a dipinti preesistenti e si devono probabilmente ad una correzione apportata per volere del Mons. Lascaris alla serie cominciata dal suo predecessore Mons. Castrucci.

TU - CONDIZIONE GIURIDICA E VINCOLI

CDG - CONDIZIONE GIURIDICA

CDGG - Indicazione generica

proprietà Ente religioso cattolico

DO - FONTI E DOCUMENTI DI RIFERIMENTO

FTA - DOCUMENTAZIONE FOTOGRAFICA

FTAX - Genere

documentazione allegata

FTAP - Tipo

fotografia b/n

FTAN - Codice identificativo

SBAPPSAE PG M1485

BIB - BIBLIOGRAFIA

BIBX - Genere

bibliografia specifica

BIBA - Autore

Umbria.Manuali per il territorio.Spoleto

BIBD - Anno di edizione

1978

BIBH - Sigla per citazione

00001915

BIBN - V., pp., nn.

p.286

AD - ACCESSO AI DATI

ADS - SPECIFICHE DI ACCESSO AI DATI

ADSP - Profilo di accesso

3

ADSM - Motivazione

scheda di bene non adeguatamente sorvegliabile

CM - COMPILAZIONE

CMP - COMPILAZIONE

CMPD - Data

1981

CMPN - Nome

Bellelli A.

FUR - Funzionario responsabile

Benazzi G.

RVM - TRASCRIZIONE PER INFORMATIZZAZIONE

RVMD - Data

2006

RVMN - Nome

ARTPAST/ Marino C.

AGG - AGGIORNAMENTO - REVISIONE

AGGD - Data

2006

AGGN - Nome

ARTPAST/ Marino C.

AGGF - Funzionario responsabile

NR (recupero pregresso)

AN - ANNOTAZIONI