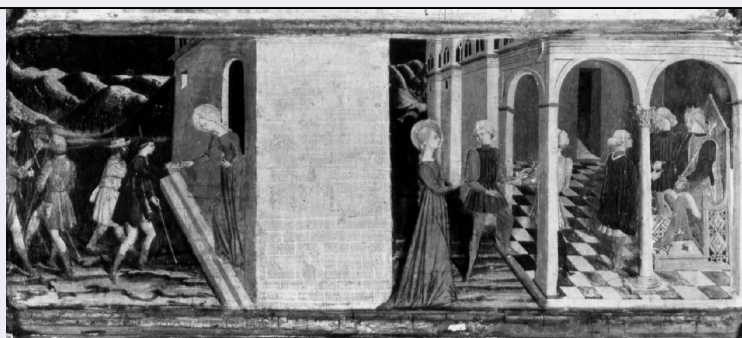


SCHEDA



CD - CODICI

TSK - Tipo scheda OA

LIR - Livello ricerca P

NCT - CODICE UNIVOCO

NCTR - Codice regione 10

NCTN - Numero catalogo generale 00008444

ESC - Ente schedatore S38

ECP - Ente competente S38

RV - RELAZIONI

RVE - STRUTTURA COMPLESSA

RVEL - Livello 4.2

RVER - Codice bene radice 1000008444

RVES - Codice bene componente 1000063955

OG - OGGETTO

OGT - OGGETTO

OGTD - Definizione scomparto di predella

OGTV - Identificazione elemento d'insieme

OGTP - Posizione primo riquadro a destra

SGT - SOGGETTO

SGTI - Identificazione Santa Lucia davanti al giudice Pascasio

LC - LOCALIZZAZIONE GEOGRAFICO-AMMINISTRATIVA

PVC - LOCALIZZAZIONE GEOGRAFICO-AMMINISTRATIVA ATTUALE

PVCS - Stato Italia

PVCR - Regione Umbria

PVCP - Provincia PG

PVCC - Comune Spoleto

LDC - COLLOCAZIONE SPECIFICA

UB - UBICAZIONE E DATI PATRIMONIALI

UBO - Ubicazione originaria OR

LA - ALTRE LOCALIZZAZIONI GEOGRAFICO-AMMINISTRATIVE

TCL - Tipo di localizzazione	luogo di provenienza
-------------------------------------	----------------------

PRV - LOCALIZZAZIONE GEOGRAFICO-AMMINISTRATIVA

PRVR - Regione	Umbria
-----------------------	--------

PRVP - Provincia	PG
-------------------------	----

PRVC - Comune	Spoletto
----------------------	----------

PRC - COLLOCAZIONE SPECIFICA**PRD - DATA**

PRDU - Data uscita	1968/ post
---------------------------	------------

DT - CRONOLOGIA**DTZ - CRONOLOGIA GENERICA**

DTZG - Secolo	sec. XV
----------------------	---------

DTZS - Frazione di secolo	terzo quarto
----------------------------------	--------------

DTS - CRONOLOGIA SPECIFICA

DTSI - Da	1450
------------------	------

DTSF - A	1474
-----------------	------

DTM - Motivazione cronologia	analisi stilistica
-------------------------------------	--------------------

DTM - Motivazione cronologia	bibliografia
-------------------------------------	--------------

AU - DEFINIZIONE CULTURALE**AUT - AUTORE**

AUTS - Riferimento all'autore	attribuito
--------------------------------------	------------

AUTR - Riferimento all'intervento	esecutore
--	-----------

AUTM - Motivazione dell'attribuzione	analisi stilistica
---	--------------------

AUTM - Motivazione dell'attribuzione	bibliografia
---	--------------

AUTN - Nome scelto	Bartolomeo da Miranda
---------------------------	-----------------------

AUTA - Dati anagrafici	notizie 1449
-------------------------------	--------------

AUTH - Sigla per citazione	00001185
-----------------------------------	----------

AAT - Altre attribuzioni	Maestro del trittico di Sant'Eufemia
---------------------------------	--------------------------------------

MT - DATI TECNICI

MTC - Materia e tecnica	tavola/ pittura a tempera
--------------------------------	---------------------------

MIS - MISURE

MISA - Altezza	25
-----------------------	----

MISL - Larghezza	137
-------------------------	-----

CO - CONSERVAZIONE**STC - STATO DI CONSERVAZIONE**

STCC - Stato di conservazione	discreto
--------------------------------------	----------

	Il trittico è stato oggetto di restauro probabilmente alla fine degli anni cinquanta. Tale intervento è consistito nella pulitura della pellicola
--	---

STCS - Indicazioni specifiche		pittorica e nella stuccatura e integrazione delle lacune. Il supporto è stato consolidato. Si notano recenti cadute di colore e piccoli sollevamenti.
DA - DATI ANALITICI		
DES - DESCRIZIONE		
DESO - Indicazioni sull'oggetto		Nello stesso riquadro a destra è rappresentato il governatore, con scettro e corona, blusa nera, veste violacea e calze rosse, seduto su un trono che ascolta la denuncia fatta da un uomo con lucco nero e calze rosse
DESI - Codifica Iconclass		NR (recupero pregresso)
DESS - Indicazioni sul soggetto		Personaggi: Santa Lucia. Figure: Governatore; uomini astanti. Attributi: (Governatore) scettro; corona. Oggetti: trono. Elementi architettonici: portico.
NSC - Notizie storico-critiche		Il dipinto proviene dalla chiesa di S. Eufemia a Spoleto il cui antico titolo era S. Lucia, dove è ricordata anche dal Guardabassi (1872, p. 239). Nel 1907 fu esposto alla Mostra di Antica Arte Umbra a Perugia, con l'attribuzione a Matteo da Gualdo. Il Cristofani riscontrò nell'opera un'impronta troppo senese per accettare tale attribuzione. L'autore del polittico, secondo lo studioso, è un facile narratore, lontana dall'impacciata sentenza di Matteo e molto più affine al Sassetta (1907, p. 296). Anche il Perkins rifiutò l'attribuzione al maestro gualdese e avvicinò il dipinto alle opere di Benozzo Bozzoli (1907, p. 114). Il Van Marle escluse la mano del pittore umbro e lo riferì alla tarda produzione del gotico internazionale (1927, p.378). Berenson invece accettò l'attribuzione a Matteo da Gualdo, ma solo per le tavole laterali, mentre riferì quella centrale a Giovanni Francesco da Rimini (1936, p. 209). Santi trattando del trittico proveniente da Santa Maria in Rupino di Fiorenzuola (vedi scheda n. 61) riconosce nei due trittici la medesima mano di un pittore umbro senese della metà del quattrocento (1959, pp. 176- 77). Zeri attribuì dubitativamente l'opera in oggetto a Bartolomeo da Miranda, riconoscendo nella predella influenze di Bartolomeo di Tommaso (1961, p. 61). Toscano ha accettato in un primo momento l'attribuzione dello Zeri (1978, p.288), ma in un articolo in corso di stampa respinge tale affermazione (com. or. 15/12/81).
TU - CONDIZIONE GIURIDICA E VINCOLI		
ACQ - ACQUISIZIONE		
ACQT - Tipo acquisizione	deposito	
CDG - CONDIZIONE GIURIDICA		
CDGG - Indicazione generica	proprietà Ente religioso cattolico	
DO - FONTI E DOCUMENTI DI RIFERIMENTO		
FTA - DOCUMENTAZIONE FOTOGRAFICA		
FTAX - Genere	documentazione allegata	
FTAP - Tipo	fotografia b/n	
FTAN - Codice identificativo	SBAPPSAE PG M1525	
BIB - BIBLIOGRAFIA		
BIBX - Genere	bibliografia specifica	
BIBA - Autore	Guardabassi M.	
BIBD - Anno di edizione	1872	

BIBH - Sigla per citazione	00000055
BIBN - V., pp., nn.	P. 295
BIB - BIBLIOGRAFIA	
BIBX - Genere	bibliografia specifica
BIBA - Autore	Van Marle R.
BIBD - Anno di edizione	1924
BIBH - Sigla per citazione	00000322
BIBN - V., pp., nn.	V. VII, p. 378
BIB - BIBLIOGRAFIA	
BIBX - Genere	bibliografia specifica
BIBA - Autore	Umbria.Manuali per il territorio.Spoleto
BIBD - Anno di edizione	1978
BIBH - Sigla per citazione	00001915
BIBN - V., pp., nn.	V. II, p. 288
BIB - BIBLIOGRAFIA	
BIBX - Genere	bibliografia specifica
BIBA - Autore	Toscano B.
BIBD - Anno di edizione	1984 !
BIBH - Sigla per citazione	00002471
BIBN - V., pp., nn.	V. I,pp.93;97-99;101;103;n.102
MST - MOSTRE	
MSTT - Titolo	Mostra di Antica Arte Umbra
MSTL - Luogo	Perugia
MSTD - Data	1907
AD - ACCESSO AI DATI	
ADS - SPECIFICHE DI ACCESSO AI DATI	
ADSP - Profilo di accesso	3
ADSM - Motivazione	scheda di bene non adeguatamente sorvegliabile
CM - COMPILAZIONE	
CMP - COMPILAZIONE	
CMPD - Data	1981
CMPN - Nome	Bellelli A.
FUR - Funzionario responsabile	Benazzi G.
FUR - Funzionario responsabile	Benazzi G.
RVM - TRASCRIZIONE PER INFORMATIZZAZIONE	
RVMD - Data	2006
RVMN - Nome	ARTPAST/ Marino C.
AGG - AGGIORNAMENTO - REVISIONE	
AGGD - Data	1996
AGGN - Nome	Bordoni F.
AGGF - Funzionario	

responsabile	NR (recupero pregresso)
AGG - AGGIORNAMENTO - REVISIONE	
AGGD - Data	1996
AGGN - Nome	Bordoni F.
AGGF - Funzionario responsabile	NR (recupero pregresso)
AGG - AGGIORNAMENTO - REVISIONE	
AGGD - Data	2006
AGGN - Nome	ARTPAST/ Marino C.
AGGF - Funzionario responsabile	NR (recupero pregresso)
AN - ANNOTAZIONI	