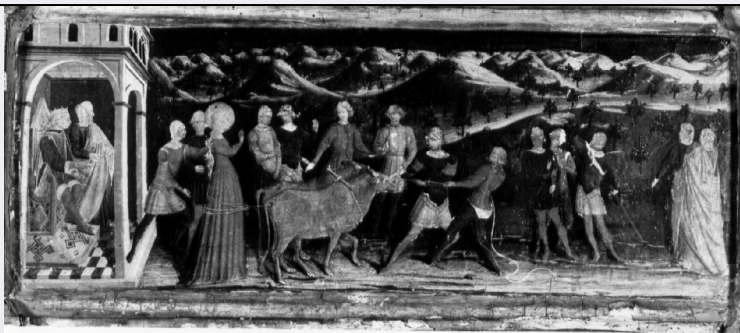


# SCHEDA



## CD - CODICI

TSK - Tipo scheda OA

LIR - Livello ricerca P

### NCT - CODICE UNIVOCO

NCTR - Codice regione 10

NCTN - Numero catalogo generale 00008444

ESC - Ente schedatore S38

ECP - Ente competente S38

## RV - RELAZIONI

### RVE - STRUTTURA COMPLESSA

RVEL - Livello 4.3

RVER - Codice bene radice 1000008444

RVES - Codice bene componente 1000063955

## OG - OGGETTO

### OGT - OGGETTO

OGTD - Definizione scomparto di predella

OGTV - Identificazione elemento d'insieme

OGTP - Posizione secondo riquadro

### SGT - SOGGETTO

SGTI - Identificazione Santa Lucia trascinata dai buoi

## LC - LOCALIZZAZIONE GEOGRAFICO-AMMINISTRATIVA

### PVC - LOCALIZZAZIONE GEOGRAFICO-AMMINISTRATIVA ATTUALE

PVCS - Stato Italia

PVCR - Regione Umbria

PVCP - Provincia PG

PVCC - Comune Spoleto

### LDC - COLLOCAZIONE SPECIFICA

## UB - UBICAZIONE E DATI PATRIMONIALI

UBO - Ubicazione originaria OR

**LA - ALTRE LOCALIZZAZIONI GEOGRAFICO-AMMINISTRATIVE**

<b>TCL - Tipo di localizzazione</b>	luogo di provenienza
-------------------------------------	----------------------

**PRV - LOCALIZZAZIONE GEOGRAFICO-AMMINISTRATIVA**

<b>PRVR - Regione</b>	Umbria
-----------------------	--------

<b>PRVP - Provincia</b>	PG
-------------------------	----

<b>PRVC - Comune</b>	Spoletto
----------------------	----------

**PRC - COLLOCAZIONE SPECIFICA****PRD - DATA**

<b>PRDU - Data uscita</b>	1968/ post
---------------------------	------------

**DT - CRONOLOGIA****DTZ - CRONOLOGIA GENERICA**

<b>DTZG - Secolo</b>	sec. XV
----------------------	---------

<b>DTZS - Frazione di secolo</b>	terzo quarto
----------------------------------	--------------

**DTS - CRONOLOGIA SPECIFICA**

<b>DTSI - Da</b>	1450
------------------	------

<b>DTSF - A</b>	1474
-----------------	------

<b>DTM - Motivazione cronologia</b>	analisi stilistica
-------------------------------------	--------------------

<b>DTM - Motivazione cronologia</b>	bibliografia
-------------------------------------	--------------

**AU - DEFINIZIONE CULTURALE****AUT - AUTORE**

<b>AUTS - Riferimento all'autore</b>	attribuito
--------------------------------------	------------

<b>AUTR - Riferimento all'intervento</b>	esecutore
--	-----------

<b>AUTM - Motivazione dell'attribuzione</b>	analisi stilistica
---	--------------------

<b>AUTM - Motivazione dell'attribuzione</b>	bibliografia
---	--------------

<b>AUTN - Nome scelto</b>	Bartolomeo da Miranda
---------------------------	-----------------------

<b>AUTA - Dati anagrafici</b>	notizie 1449
-------------------------------	--------------

<b>AUTH - Sigla per citazione</b>	00001185
-----------------------------------	----------

<b>AAT - Altre attribuzioni</b>	Maestro del trittico di Sant'Eufemia
---------------------------------	--------------------------------------

**MT - DATI TECNICI**

<b>MTC - Materia e tecnica</b>	tavola/ pittura a tempera
--------------------------------	---------------------------

**MIS - MISURE**

<b>MISA - Altezza</b>	25
-----------------------	----

<b>MISL - Larghezza</b>	137
-------------------------	-----

**CO - CONSERVAZIONE****STC - STATO DI CONSERVAZIONE**

<b>STCC - Stato di conservazione</b>	discreto
--------------------------------------	----------

	Il trittico è stato oggetto di restauro probabilmente alla fine degli anni cinquanta. Tale intervento è consistito nella pulitura della pellicola
--	---

<b>STCS - Indicazioni specifiche</b>	pittorica e nella stuccatura e integrazione delle lacune. Il supporto è stato consolidato. Si notano recenti cadute di colore e piccoli sollevamenti.
<b>DA - DATI ANALITICI</b>	
<b>DES - DESCRIZIONE</b>	
<b>DESO - Indicazioni sull'oggetto</b>	Nel secondo riquadro è rappresentato il martirio della Santa: questa, sempre con veste rossa, è legata ai fianchi da funi tirate da una copia di buoi, trascinati da due uomini. Assiste dal trono posto sotto il portico il governatore. Altri astanti hanno abiti rossi, neri e gialli.
<b>DESI - Codifica Iconclass</b>	NR (recupero pregresso)
<b>DESS - Indicazioni sul soggetto</b>	Personaggi: Santa Lucia. Animali: buoi. Figure maschili: due uomini. Figure: Governatore; figure astanti.
<b>NSC - Notizie storico-critiche</b>	Il dipinto proviene dalla chiesa di S. Eufemia a Spoleto il cui antico titolo era S. Lucia, dove è ricordata anche dal Guardabassi (1872, p. 239). Nel 1907 fu esposto alla Mostra di Antica Arte Umbra a Perugia, con l'attribuzione a Matteo da Gualdo. Il Cristofani riscontrò nell'opera un'impronta troppo senese per accettare tale attribuzione. L'autore del polittico, secondo lo studioso, è un facile narratore, lontana dall'impacciata sentenza di Matteo e molto più affine al Sassetta (1907, p. 296). Anche il Perkins rifiutò l'attribuzione al maestro gualdese e avvicinò il dipinto alle opere di Benozzo Bozzoli (1907, p. 114). Il Van Marle escluse la mano del pittore umbro e lo riferì alla tarda produzione del gotico internazionale (1927, p.378). Berenson invece accettò l'attribuzione a Matteo da Gualdo, ma solo per le tavole laterali, mentre riferì quella centrale a Giovanni Francesco da Rimini (1936, p. 209). Santi trattando del trittico proveniente da Santa Maria in Rupino di Fiorenzuola (vedi scheda n. 61) riconosce nei due trittici la medesima mano di un pittore umbro senese della metà del quattrocento (1959, pp. 176- 77). Zeri attribuì dubitativamente l'opera in oggetto a Bartolomeo da Miranda, riconoscendo nella predella influenze di Bartolomeo di Tommaso (1961, p. 61). Toscano ha accettato in un primo momento l'attribuzione dello Zeri (1978, p.288), ma in un articolo in corso di stampa respinge tale affermazione (com. or. 15/12/81).
<b>TU - CONDIZIONE GIURIDICA E VINCOLI</b>	
<b>ACQ - ACQUISIZIONE</b>	
<b>ACQT - Tipo acquisizione</b>	deposito
<b>CDG - CONDIZIONE GIURIDICA</b>	
<b>CDGG - Indicazione generica</b>	proprietà Ente religioso cattolico
<b>DO - FONTI E DOCUMENTI DI RIFERIMENTO</b>	
<b>FTA - DOCUMENTAZIONE FOTOGRAFICA</b>	
<b>FTAX - Genere</b>	documentazione allegata
<b>FTAP - Tipo</b>	fotografia b/n
<b>FTAN - Codice identificativo</b>	SBAPPSAE PG M1526
<b>BIB - BIBLIOGRAFIA</b>	
<b>BIBX - Genere</b>	bibliografia specifica
<b>BIBA - Autore</b>	Guardabassi M.
<b>BIBD - Anno di edizione</b>	1872
<b>BIBH - Sigla per citazione</b>	00000055

<b>BIBN - V., pp., nn.</b>	P. 295
<b>BIB - BIBLIOGRAFIA</b>	
<b>BIBX - Genere</b>	bibliografia specifica
<b>BIBA - Autore</b>	Van Marle R.
<b>BIBD - Anno di edizione</b>	1924
<b>BIBH - Sigla per citazione</b>	00000322
<b>BIBN - V., pp., nn.</b>	V. VII, p. 378
<b>BIB - BIBLIOGRAFIA</b>	
<b>BIBX - Genere</b>	bibliografia specifica
<b>BIBA - Autore</b>	Umbria.Manuali per il territorio.Spoleto
<b>BIBD - Anno di edizione</b>	1978
<b>BIBH - Sigla per citazione</b>	00001915
<b>BIBN - V., pp., nn.</b>	V. II, p. 288
<b>BIB - BIBLIOGRAFIA</b>	
<b>BIBX - Genere</b>	bibliografia specifica
<b>BIBA - Autore</b>	Toscano B.
<b>BIBD - Anno di edizione</b>	1984 !
<b>BIBH - Sigla per citazione</b>	00002471
<b>BIBN - V., pp., nn.</b>	V. I,pp.93;97-99;101;103;n.102
<b>MST - MOSTRE</b>	
<b>MSTT - Titolo</b>	Mostra di Antica Arte Umbra
<b>MSTL - Luogo</b>	Perugia
<b>MSTD - Data</b>	1907
<b>AD - ACCESSO AI DATI</b>	
<b>ADS - SPECIFICHE DI ACCESSO AI DATI</b>	
<b>ADSP - Profilo di accesso</b>	3
<b>ADSM - Motivazione</b>	scheda di bene non adeguatamente sorvegliabile
<b>CM - COMPILAZIONE</b>	
<b>CMP - COMPILAZIONE</b>	
<b>CMPD - Data</b>	1981
<b>CMPN - Nome</b>	Bellelli A.
<b>FUR - Funzionario responsabile</b>	Benazzi G.
<b>FUR - Funzionario responsabile</b>	Benazzi G.
<b>RVM - TRASCRIZIONE PER INFORMATIZZAZIONE</b>	
<b>RVMD - Data</b>	2006
<b>RVMN - Nome</b>	ARTPAST/ Marino C.
<b>AGG - AGGIORNAMENTO - REVISIONE</b>	
<b>AGGD - Data</b>	1996
<b>AGGN - Nome</b>	Bordoni F.
<b>AGGF - Funzionario responsabile</b>	NR (recupero pregresso)

AGG - AGGIORNAMENTO - REVISIONE	
AGGD - Data	1996
AGGN - Nome	Bordoni F.
AGGF - Funzionario responsabile	NR (recupero pregresso)
AGG - AGGIORNAMENTO - REVISIONE	
AGGD - Data	2006
AGGN - Nome	ARTPAST/ Marino C.
AGGF - Funzionario responsabile	NR (recupero pregresso)
AN - ANNOTAZIONI	