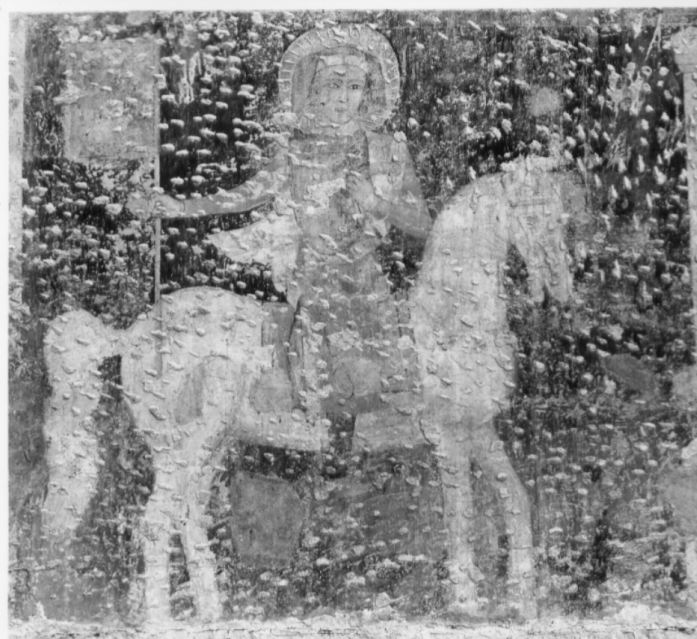


SCHEDA



CD - CODICI

TSK - Tipo scheda OA

LIR - Livello ricerca P

NCT - CODICE UNIVOCO

NCTR - Codice regione 10

NCTN - Numero catalogo generale 00063901

ESC - Ente schedatore S38

ECP - Ente competente S38

OG - OGGETTO

OGT - OGGETTO

OGTD - Definizione dipinto

OGTV - Identificazione complesso decorativo

SGT - SOGGETTO

SGTI - Identificazione Madonna con Bambino e Santi

LC - LOCALIZZAZIONE GEOGRAFICO-AMMINISTRATIVA

PVC - LOCALIZZAZIONE GEOGRAFICO-AMMINISTRATIVA ATTUALE

PVCS - Stato Italia

PVCR - Regione Umbria

PVCP - Provincia PG

PVCC - Comune Spoleto

LDC - COLLOCAZIONE SPECIFICA

UB - UBICAZIONE E DATI PATRIMONIALI

UBO - Ubicazione originaria OR

DT - CRONOLOGIA

DTZ - CRONOLOGIA GENERICA

DTZG - Secolo	sec. XIV
DTZS - Frazione di secolo	prima metà
DTS - CRONOLOGIA SPECIFICA	
DTSI - Da	1300
DTSV - Validità	ca.
DTSF - A	1349
DTSL - Validità	ca.
DTM - Motivazione cronologia	analisi stilistica
DTM - Motivazione cronologia	bibliografia
AU - DEFINIZIONE CULTURALE	
ATB - AMBITO CULTURALE	
ATBD - Denominazione	ambito umbro-laziale
ATBM - Motivazione dell'attribuzione	analisi stilistica
ATBM - Motivazione dell'attribuzione	bibliografia
MT - DATI TECNICI	
MTC - Materia e tecnica	intonaco/ pittura a fresco
MIS - MISURE	
MISR - Mancanza	MNR
CO - CONSERVAZIONE	
STC - STATO DI CONSERVAZIONE	
STCC - Stato di conservazione	discreto
RS - RESTAURI	
RST - RESTAURI	
RSTD - Data	1902
RSTE - Ente responsabile	SBAPPSAE PG
RSTN - Nome operatore	Brizi D.
RSTR - Ente finanziatore	Ministero dei Beni Culturali
RST - RESTAURI	
RSTD - Data	1927/ 1931
RSTE - Ente responsabile	SBAPPSAE PG
RSTN - Nome operatore	Fumi L.
RSTR - Ente finanziatore	SBAPPSAE PG
RST - RESTAURI	
RSTD - Data	1996
RSTE - Ente responsabile	SBAPPSAE PG
RSTN - Nome operatore	Consorzio Tecnici Restauro Beni Artistici di Spoleto
RSTR - Ente finanziatore	private persone
DA - DATI ANALITICI	
DES - DESCRIZIONE	
DESO - Indicazioni	

sull'oggetto	NR (recupero pregresso)
DESI - Codifica Iconclass	NR (recupero pregresso)
DESS - Indicazioni sul soggetto	Personaggi: Madonna; bambino; Santi; San Ponziano. Animali: cavallo. Attributi: (San Ponziano) vestito da soldato; vessillo con croce.
NSC - Notizie storico-critiche	La santa martire raffigurata in questo affresco potrebbe verosimilmente essere Santa Abbondanza vergine. L'opera è eseguita dalla stessa mano che dipinge il contiguo affresco con una santa martire (scheda NCTN 00063902), nonché la scena con deposizione nel sepolcro di un personaggio e angelo della seconda campata sinistra (scheda NCTN00063899)e quella con Cristo risorto che benedice un santo orante e devoti della prima campata sinistra (scheda NCTN 00063897).

TU - CONDIZIONE GIURIDICA E VINCOLI

CDG - CONDIZIONE GIURIDICA

CDGG - Indicazione generica	proprietà Ente religioso cattolico
------------------------------------	------------------------------------

DO - FONTI E DOCUMENTI DI RIFERIMENTO

FTA - DOCUMENTAZIONE FOTOGRAFICA

FTAX - Genere	documentazione allegata
FTAP - Tipo	fotografia b/n
FTAN - Codice identificativo	SBAPPSAE PG M196

FTA - DOCUMENTAZIONE FOTOGRAFICA

FTAX - Genere	documentazione allegata
FTAP - Tipo	fotografia b/n

FTA - DOCUMENTAZIONE FOTOGRAFICA

FTAX - Genere	documentazione allegata
FTAP - Tipo	fotografia b/n

BIB - BIBLIOGRAFIA

BIBX - Genere	bibliografia specifica
BIBA - Autore	Angelini Rota G.
BIBD - Anno di edizione	1905
BIBH - Sigla per citazione	00002465
BIBN - V., pp., nn.	p. 14

BIB - BIBLIOGRAFIA

BIBX - Genere	bibliografia specifica
BIBA - Autore	Sordini G.
BIBD - Anno di edizione	1907
BIBH - Sigla per citazione	00002466
BIBN - V., pp., nn.	pp. 227-228

BIB - BIBLIOGRAFIA

BIBX - Genere	bibliografia specifica
BIBA - Autore	Angelini Rota G.
BIBD - Anno di edizione	1920
BIBH - Sigla per citazione	00002330
BIBN - V., pp., nn.	p. 27

BIB - BIBLIOGRAFIA

BIBX - Genere	bibliografia specifica
BIBA - Autore	Angelini Rota G.
BIBD - Anno di edizione	1929
BIBH - Sigla per citazione	00002464
BIBN - V., pp., nn.	pp. 53-54

BIB - BIBLIOGRAFIA

BIBX - Genere	bibliografia specifica
BIBA - Autore	Toscano B.
BIBD - Anno di edizione	1963
BIBH - Sigla per citazione	00001913
BIBN - V., pp., nn.	pp. 42-43

BIB - BIBLIOGRAFIA

BIBX - Genere	bibliografia specifica
BIBA - Autore	Ceccaroni S.
BIBD - Anno di edizione	1975
BIBH - Sigla per citazione	00002372
BIBN - V., pp., nn.	Pp. 25, 28
BIBI - V., tavv., figg.	Fig. 41

BIB - BIBLIOGRAFIA

BIBX - Genere	bibliografia specifica
BIBA - Autore	Umbria.Manuali per il territorio.Spoleto
BIBD - Anno di edizione	1978
BIBH - Sigla per citazione	00001915
BIBN - V., pp., nn.	pp. 114-116

AD - ACCESSO AI DATI**ADS - SPECIFICHE DI ACCESSO AI DATI**

ADSP - Profilo di accesso	3
ADSM - Motivazione	scheda di bene non adeguatamente sorvegliabile

CM - COMPILAZIONE**CMP - COMPILAZIONE**

CMPD - Data	1977
CMPN - Nome	Coop. BB.CC.

FUR - Funzionario responsabile
Santi F.

FUR - Funzionario responsabile
Benazzi G.

RVM - TRASCRIZIONE PER INFORMATIZZAZIONE

RVMD - Data	2006
RVMN - Nome	ARTPAST/ Marino C.

AGG - AGGIORNAMENTO - REVISIONE

AGGD - Data	1996
AGGN - Nome	Bordoni F.

AGGF - Funzionario responsabile	NR (recupero pregresso)
AGG - AGGIORNAMENTO - REVISIONE	
AGGD - Data	1996
AGGN - Nome	Bordoni F.
AGGF - Funzionario responsabile	NR (recupero pregresso)
AGG - AGGIORNAMENTO - REVISIONE	
AGGD - Data	2006
AGGN - Nome	ARTPAST/ Marino C.
AGGF - Funzionario responsabile	NR (recupero pregresso)
AN - ANNOTAZIONI	