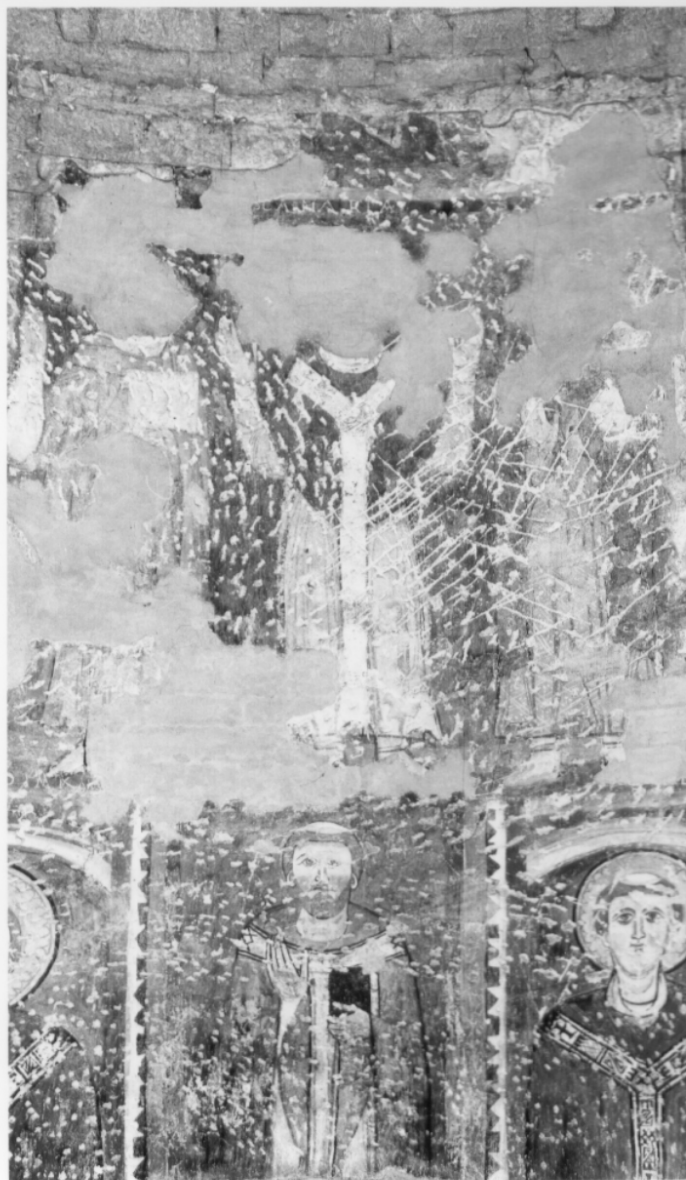


SCHEDA



CD - CODICI

TSK - Tipo scheda OA

LIR - Livello ricerca P

NCT - CODICE UNIVOCO

NCTR - Codice regione 10

NCTN - Numero catalogo
generale 00063919

ESC - Ente schedatore S38

ECP - Ente competente S38

RV - RELAZIONI

RVE - STRUTTURA COMPLESSA

RVEL - Livello 1

RVER - Codice bene radice 1000063919

RVES - Codice bene
componente 1000063920

OG - OGGETTO	
OGT - OGGETTO	
OGTD - Definizione	dipinto
OGTV - Identificazione	ciclo
OGTP - Posizione	registro superiore
SGT - SOGGETTO	
SGTI - Identificazione	Madonna e Santi
LC - LOCALIZZAZIONE GEOGRAFICO-AMMINISTRATIVA	
PVC - LOCALIZZAZIONE GEOGRAFICO-AMMINISTRATIVA ATTUALE	
PVCS - Stato	Italia
PVCR - Regione	Umbria
PVCP - Provincia	PG
PVCC - Comune	Spoletto
LDC - COLLOCAZIONE SPECIFICA	
UB - UBICAZIONE E DATI PATRIMONIALI	
UBO - Ubicazione originaria	OR
DT - CRONOLOGIA	
DTZ - CRONOLOGIA GENERICA	
DTZG - Secolo	sec. XII
DTZS - Frazione di secolo	secondo quarto
DTS - CRONOLOGIA SPECIFICA	
DTSI - Da	1125
DTSV - Validità	ca.
DTSF - A	1149
DTSL - Validità	ca.
DTM - Motivazione cronologia	analisi stilistica
DTM - Motivazione cronologia	analisi storica
DTM - Motivazione cronologia	bibliografia
AU - DEFINIZIONE CULTURALE	
ATB - AMBITO CULTURALE	
ATBD - Denominazione	ambito umbro
ATBM - Motivazione dell'attribuzione	analisi stilistica
ATBM - Motivazione dell'attribuzione	bibliografia
MT - DATI TECNICI	
MTC - Materia e tecnica	intonaco/ pittura a fresco
MIS - MISURE	
MISA - Altezza	35
MISL - Larghezza	750
MISV - Varie	gruppo centrale: larghezza 200/ca
MIST - Validità	ca.

CO - CONSERVAZIONE**STC - STATO DI CONSERVAZIONE****STCC - Stato di
conservazione**

cattivo

**STCS - Indicazioni
specifiche**

Dell'ampio registro dipinto resta soltanto il margine inferiore.

RS - RESTAURI**RST - RESTAURI****RSTD - Data**

1902

RSTE - Ente responsabile

SBAPPSAE PG

RSTN - Nome operatore

Brizi D.

RSTR - Ente finanziatore

Ministero dei Beni Culturali

RST - RESTAURI**RSTD - Data**

1927/ 1931

RSTE - Ente responsabile

SBAPPSAE PG

RSTN - Nome operatore

Fumi L.

RSTR - Ente finanziatore

SBAPPSAE PG

RST - RESTAURI**RSTD - Data**

1996

RSTE - Ente responsabile

SBAPPSAE PG

RSTN - Nome operatore

Coo.Be.C. di Spoleto

RSTR - Ente finanziatore

Private persone

DA - DATI ANALITICI**DES - DESCRIZIONE****DESO - Indicazioni
sull'oggetto**

NR (recupero pregresso)

DESI - Codifica Iconclass

NR (recupero pregresso)

**DESS - Indicazioni sul
soggetto**Personaggi: Madonna; San Martinus; San Vincenzo; San Fortunato;
San Paratto; Vari.**ISR - ISCRIZIONI****ISRC - Classe di
appartenenza**

celebrativa

ISRL - Lingua

latino

ISRS - Tecnica di scrittura

a pennello

ISRT - Tipo di caratteri

lettere capitali

ISRP - Posizione

sul margine inferiore del registro dipinto

ISRI - Trascrizione

SANCTA MARIA

ISR - ISCRIZIONI**ISRC - Classe di
appartenenza**

celebrativa

ISRL - Lingua

latino

ISRS - Tecnica di scrittura

a pennello

ISRT - Tipo di caratteri

lettere capitali

ISRP - Posizione

sul margine inferiore del registro dipinto

ISRI - Trascrizione	SANCTUS (I)ANU(ARIUS)
ISR - ISCRIZIONI	
ISRC - Classe di appartenenza	celebrativa
ISRL - Lingua	latino
ISRS - Tecnica di scrittura	a pennello
ISRT - Tipo di caratteri	lettere capitali
ISRP - Posizione	sul margine inferiore del registro dipinto
ISRI - Trascrizione	(SANCTUS) MA(RTINUS)
ISR - ISCRIZIONI	
ISRC - Classe di appartenenza	celebrativa
ISRL - Lingua	latino
ISRS - Tecnica di scrittura	a pennello
ISRT - Tipo di caratteri	lettere capitali
ISRP - Posizione	sul margine inferiore del registro dipinto
ISRI - Trascrizione	(SANCTUS) (V)INC(ENTIUS)
ISR - ISCRIZIONI	
ISRC - Classe di appartenenza	celebrativa
ISRL - Lingua	latino
ISRS - Tecnica di scrittura	a pennello
ISRT - Tipo di caratteri	lettere capitali
ISRP - Posizione	sul margine inferiore del registro dipinto
ISRI - Trascrizione	(SANCTUS) (FO)RTU(NATUS)
ISR - ISCRIZIONI	
ISRC - Classe di appartenenza	celebrativa
ISRL - Lingua	latino
ISRS - Tecnica di scrittura	a pennello
ISRT - Tipo di caratteri	lettere capitali
ISRP - Posizione	sul margine inferiore del registro dipinto
ISRI - Trascrizione	SANCTUS PARAT(TALIS)
ISR - ISCRIZIONI	
ISRC - Classe di appartenenza	celebrativa
ISRL - Lingua	latino
ISRS - Tecnica di scrittura	a pennello
ISRT - Tipo di caratteri	lettere capitali
ISRP - Posizione	sul margine inferiore del registro dipinto
ISRI - Trascrizione	SANCTUS LAU(RENTIUS)
ISR - ISCRIZIONI	
ISRC - Classe di appartenenza	celebrativa

ISRL - Lingua	latino
ISRS - Tecnica di scrittura	a pennello
ISRT - Tipo di caratteri	lettere capitali
ISRP - Posizione	sul margine inferiore del registro dipinto
ISRI - Trascrizione	SANCTUS STEPHANUS
ISR - ISCRIZIONI	
ISRC - Classe di appartenenza	celebrativa
ISRL - Lingua	latino
ISRS - Tecnica di scrittura	a pennello
ISRT - Tipo di caratteri	lettere capitali
ISRP - Posizione	sul margine inferiore del registro dipinto
ISRI - Trascrizione	SANCTUS SEBAS(TI)ANUS
NSC - Notizie storico-critiche	Sia il Toscano che il Todini affermano trattarsi di arte spoletina; quest'ultimo aggiunge che la maniera che ispira il pittore qui attivo è quella classicheggiante (dei grandi cicli bizantini romani e meridionali).
TU - CONDIZIONE GIURIDICA E VINCOLI	
CDG - CONDIZIONE GIURIDICA	
CDGG - Indicazione generica	proprietà Ente religioso cattolico
DO - FONTI E DOCUMENTI DI RIFERIMENTO	
FTA - DOCUMENTAZIONE FOTOGRAFICA	
FTAX - Genere	documentazione allegata
FTAP - Tipo	fotografia b/n
FTAN - Codice identificativo	SBAPPSAE PG N24816
FTA - DOCUMENTAZIONE FOTOGRAFICA	
FTAX - Genere	documentazione allegata
FTAP - Tipo	fotografia b/n
BIB - BIBLIOGRAFIA	
BIBX - Genere	bibliografia specifica
BIBA - Autore	Sordini G.
BIBD - Anno di edizione	1907
BIBH - Sigla per citazione	00002466
BIBN - V., pp., nn.	pp. 537-538
BIB - BIBLIOGRAFIA	
BIBX - Genere	bibliografia specifica
BIBA - Autore	Angelini Rota G.
BIBD - Anno di edizione	1920
BIBH - Sigla per citazione	00002330
BIBN - V., pp., nn.	p. 27
BIB - BIBLIOGRAFIA	
BIBX - Genere	bibliografia specifica
BIBA - Autore	Angelini Rota G.

BIBD - Anno di edizione	1929
BIBH - Sigla per citazione	00002464
BIBN - V., pp., nn.	pp. 53-54
BIB - BIBLIOGRAFIA	
BIBX - Genere	bibliografia specifica
BIBA - Autore	Toscano B.
BIBD - Anno di edizione	1963
BIBH - Sigla per citazione	00001913
BIBN - V., pp., nn.	pp. 42-43
BIB - BIBLIOGRAFIA	
BIBX - Genere	bibliografia specifica
BIBA - Autore	Umbria.Manuali per il territorio.Spoleto
BIBD - Anno di edizione	1978
BIBH - Sigla per citazione	00001915
BIBN - V., pp., nn.	pp. 114-116
BIB - BIBLIOGRAFIA	
BIBX - Genere	bibliografia specifica
BIBA - Autore	Todini F.
BIBD - Anno di edizione	1989
BIBH - Sigla per citazione	00001145
BIBN - V., pp., nn.	V. I, p. 339
AD - ACCESSO AI DATI	
ADS - SPECIFICHE DI ACCESSO AI DATI	
ADSP - Profilo di accesso	3
ADSM - Motivazione	scheda di bene non adeguatamente sorvegliabile
CM - COMPILAZIONE	
CMP - COMPILAZIONE	
CMPD - Data	1977
CMPN - Nome	Coop. B.C.
FUR - Funzionario responsabile	Santi F.
FUR - Funzionario responsabile	Benazzi G.
RVM - TRASCRIZIONE PER INFORMATIZZAZIONE	
RVMD - Data	2006
RVMN - Nome	ARTPAST/ Marino C.
AGG - AGGIORNAMENTO - REVISIONE	
AGGD - Data	1996
AGGN - Nome	Bordoni F.
AGGF - Funzionario responsabile	NR (recupero pregresso)
AGG - AGGIORNAMENTO - REVISIONE	
AGGD - Data	1996

AGGN - Nome	Bordoni F.
AGGF - Funzionario responsabile	NR (recupero pregresso)
AGG - AGGIORNAMENTO - REVISIONE	
AGGD - Data	2006
AGGN - Nome	ARTPAST/ Marino C.
AGGF - Funzionario responsabile	NR (recupero pregresso)
AN - ANNOTAZIONI	