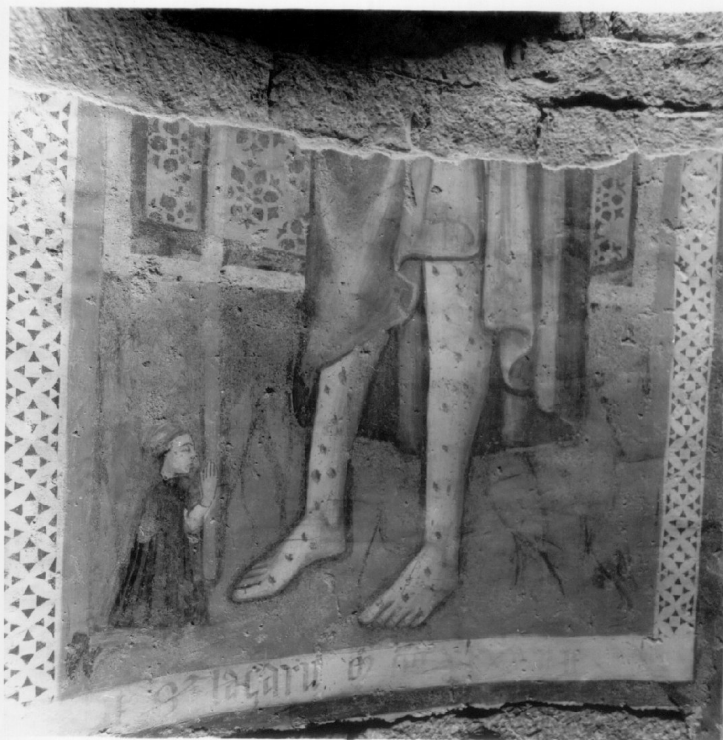


# SCHEDA



## CD - CODICI

TSK - Tipo scheda OA

LIR - Livello ricerca P

### NCT - CODICE UNIVOCO

NCTR - Codice regione 10

NCTN - Numero catalogo generale 00063928

ESC - Ente schedatore S38

ECP - Ente competente S38

## OG - OGGETTO

### OGT - OGGETTO

OGTD - Definizione dipinto

OGTV - Identificazione frammento

### SGT - SOGGETTO

SGTI - Identificazione San Lazzaro

## LC - LOCALIZZAZIONE GEOGRAFICO-AMMINISTRATIVA

### PVC - LOCALIZZAZIONE GEOGRAFICO-AMMINISTRATIVA ATTUALE

PVCS - Stato Italia

PVCR - Regione Umbria

PVCP - Provincia PG

<b>PVCC - Comune</b>	Spoletto
<b>LDC - COLLOCAZIONE SPECIFICA</b>	
<b>UB - UBICAZIONE E DATI PATRIMONIALI</b>	
<b>UBO - Ubicazione originaria</b>	OR
<b>DT - CRONOLOGIA</b>	
<b>DTZ - CRONOLOGIA GENERICA</b>	
<b>DTZG - Secolo</b>	sec. XV
<b>DTS - CRONOLOGIA SPECIFICA</b>	
<b>DTSI - Da</b>	1443
<b>DTSF - A</b>	1443
<b>DTM - Motivazione cronologia</b>	iscrizione
<b>AU - DEFINIZIONE CULTURALE</b>	
<b>ATB - AMBITO CULTURALE</b>	
<b>ATBD - Denominazione</b>	ambito umbro-laziale
<b>ATBM - Motivazione dell'attribuzione</b>	analisi stilistica
<b>ATBM - Motivazione dell'attribuzione</b>	bibliografia
<b>MT - DATI TECNICI</b>	
<b>MTC - Materia e tecnica</b>	intonaco/ pittura a fresco
<b>MIS - MISURE</b>	
<b>MISA - Altezza</b>	67
<b>MISL - Larghezza</b>	83
<b>CO - CONSERVAZIONE</b>	
<b>STC - STATO DI CONSERVAZIONE</b>	
<b>STCC - Stato di conservazione</b>	mediocre
<b>STCS - Indicazioni specifiche</b>	Dell'affresco resta soltanto la parte inferiore.
<b>RS - RESTAURI</b>	
<b>RST - RESTAURI</b>	
<b>RSTD - Data</b>	1902
<b>RSTE - Ente responsabile</b>	SBAPPSAE PG
<b>RSTN - Nome operatore</b>	Brizi D.
<b>RSTR - Ente finanziatore</b>	Ministero dei Beni Culturali
<b>RST - RESTAURI</b>	
<b>RSTD - Data</b>	1927/ 1931
<b>RSTE - Ente responsabile</b>	Ministero Istruzione Pubblica
<b>RSTN - Nome operatore</b>	Fumi L.
<b>RSTR - Ente finanziatore</b>	SBAPPSAE PG
<b>RST - RESTAURI</b>	
<b>RSTD - Data</b>	1996
<b>RSTE - Ente responsabile</b>	SBAPPSAE PG

<b>RSTN - Nome operatore</b>	Coo.Be.C. di Spoleto
<b>RSTR - Ente finanziatore</b>	Private persone
<b>DA - DATI ANALITICI</b>	
<b>DES - DESCRIZIONE</b>	
<b>DESO - Indicazioni sull'oggetto</b>	NR (recupero pregresso)
<b>DESI - Codifica Iconclass</b>	NR (recupero pregresso)
<b>DESS - Indicazioni sul soggetto</b>	Personaggi: San Lazzaro.
<b>ISR - ISCRIZIONI</b>	
<b>ISRC - Classe di appartenenza</b>	celebrativa
<b>ISRL - Lingua</b>	latino
<b>ISRS - Tecnica di scrittura</b>	a pennello
<b>ISRT - Tipo di caratteri</b>	caratteri gotici
<b>ISRP - Posizione</b>	sulla cornice inferiore dell'affresco
<b>ISRI - Trascrizione</b>	SANCTUS LAZARUS
<b>ISR - ISCRIZIONI</b>	
<b>ISRC - Classe di appartenenza</b>	documentaria
<b>ISRL - Lingua</b>	latino
<b>ISRS - Tecnica di scrittura</b>	a pennello
<b>ISRT - Tipo di caratteri</b>	caratteri gotici
<b>ISRP - Posizione</b>	sulla cornice inferiore dell'affresco
<b>ISRI - Trascrizione</b>	MCCCCXXXIII
<b>TU - CONDIZIONE GIURIDICA E VINCOLI</b>	
<b>CDG - CONDIZIONE GIURIDICA</b>	
<b>CDGG - Indicazione generica</b>	proprietà Ente religioso cattolico
<b>DO - FONTI E DOCUMENTI DI RIFERIMENTO</b>	
<b>FTA - DOCUMENTAZIONE FOTOGRAFICA</b>	
<b>FTAX - Genere</b>	documentazione allegata
<b>FTAP - Tipo</b>	fotografia b/n
<b>FTAN - Codice identificativo</b>	SBAPPSAE PG N24828
<b>BIB - BIBLIOGRAFIA</b>	
<b>BIBX - Genere</b>	bibliografia specifica
<b>BIBA - Autore</b>	Angelini Rota G.
<b>BIBD - Anno di edizione</b>	1905
<b>BIBH - Sigla per citazione</b>	00002465
<b>BIBN - V., pp., nn.</b>	p. 14
<b>BIB - BIBLIOGRAFIA</b>	
<b>BIBX - Genere</b>	bibliografia specifica
<b>BIBA - Autore</b>	Sordini G.

<b>BIBD - Anno di edizione</b>	1907
<b>BIBH - Sigla per citazione</b>	00002466
<b>BIBN - V., pp., nn.</b>	pp. 227-228
<b>BIB - BIBLIOGRAFIA</b>	
<b>BIBX - Genere</b>	bibliografia specifica
<b>BIBA - Autore</b>	Angelini Rota G.
<b>BIBD - Anno di edizione</b>	1920
<b>BIBH - Sigla per citazione</b>	00002330
<b>BIBN - V., pp., nn.</b>	p. 27
<b>BIB - BIBLIOGRAFIA</b>	
<b>BIBX - Genere</b>	bibliografia specifica
<b>BIBA - Autore</b>	Angelini Rota G.
<b>BIBD - Anno di edizione</b>	1929
<b>BIBH - Sigla per citazione</b>	00002464
<b>BIBN - V., pp., nn.</b>	pp. 53-54
<b>BIB - BIBLIOGRAFIA</b>	
<b>BIBX - Genere</b>	bibliografia specifica
<b>BIBA - Autore</b>	Toscano B.
<b>BIBD - Anno di edizione</b>	1963
<b>BIBH - Sigla per citazione</b>	00001913
<b>BIBN - V., pp., nn.</b>	pp. 42-43
<b>BIB - BIBLIOGRAFIA</b>	
<b>BIBX - Genere</b>	bibliografia specifica
<b>BIBA - Autore</b>	Umbria.Manuali per il territorio.Spoleto
<b>BIBD - Anno di edizione</b>	1978
<b>BIBH - Sigla per citazione</b>	00001915
<b>BIBN - V., pp., nn.</b>	pp. 114-116
<b>AD - ACCESSO AI DATI</b>	
<b>ADS - SPECIFICHE DI ACCESSO AI DATI</b>	
<b>ADSP - Profilo di accesso</b>	3
<b>ADSM - Motivazione</b>	scheda di bene non adeguatamente sorvegliabile
<b>CM - COMPILAZIONE</b>	
<b>CMP - COMPILAZIONE</b>	
<b>CMPD - Data</b>	1977
<b>CMPN - Nome</b>	Coop. B.C.
<b>FUR - Funzionario responsabile</b>	Santi F.
<b>FUR - Funzionario responsabile</b>	Benazzi G.
<b>RVM - TRASCRIZIONE PER INFORMATIZZAZIONE</b>	
<b>RVMD - Data</b>	2006
<b>RVMN - Nome</b>	ARTPAST/ Marino C.
<b>AGG - AGGIORNAMENTO - REVISIONE</b>	

<b>AGGD - Data</b>	1996
<b>AGGN - Nome</b>	Bordoni F.
<b>AGGF - Funzionario responsabile</b>	NR (recupero pregresso)
<b>AGG - AGGIORNAMENTO - REVISIONE</b>	
<b>AGGD - Data</b>	1996
<b>AGGN - Nome</b>	Bordoni F.
<b>AGGF - Funzionario responsabile</b>	NR (recupero pregresso)
<b>AGG - AGGIORNAMENTO - REVISIONE</b>	
<b>AGGD - Data</b>	2006
<b>AGGN - Nome</b>	ARTPAST/ Marino C.
<b>AGGF - Funzionario responsabile</b>	NR (recupero pregresso)
<b>AN - ANNOTAZIONI</b>	