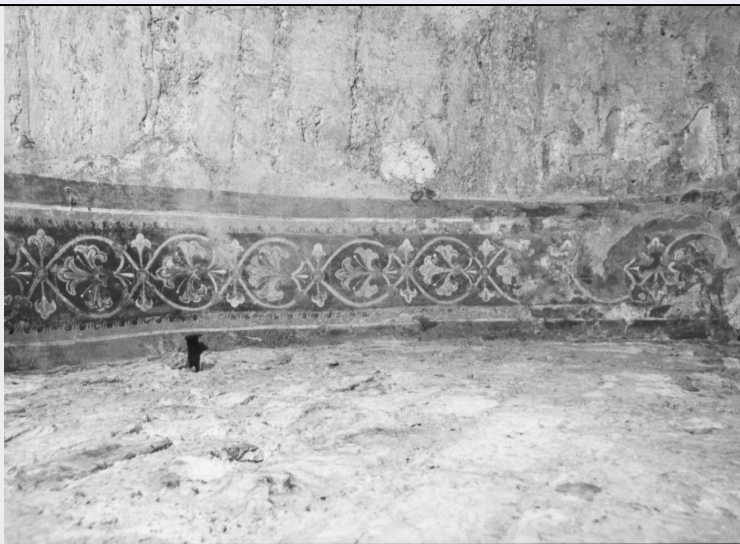


SCHEDA



CD - CODICI

TSK - Tipo scheda OA

LIR - Livello ricerca P

NCT - CODICE UNIVOCO

NCTR - Codice regione 10

NCTN - Numero catalogo generale 00064352

NCTS - Suffisso numero catalogo generale A

ESC - Ente schedatore S38

ECP - Ente competente S38

OG - OGGETTO

OGT - OGGETTO

OGTD - Definizione decorazione pittorica

OGTV - Identificazione complesso decorativo

SGT - SOGGETTO

SGTI - Identificazione motivo decorativo floreale

LC - LOCALIZZAZIONE GEOGRAFICO-AMMINISTRATIVA

PVC - LOCALIZZAZIONE GEOGRAFICO-AMMINISTRATIVA ATTUALE

PVCS - Stato Italia

PVCR - Regione Umbria

PVCP - Provincia PG

PVCC - Comune Spoleto

LDC - COLLOCAZIONE SPECIFICA

LDCT - Tipologia chiesa

LDCQ - Qualificazione parrocchiale

LDCN - Denominazione Chiesa dei SS. Giovanni e Paolo

LDCU - Denominazione spazio viabilistico Via Filitteria - 06049 Spoleto

LDCS - Specifiche Interno chiesa.

UB - UBICAZIONE E DATI PATRIMONIALI

UBO - Ubicazione originaria	OR
------------------------------------	----

DT - CRONOLOGIA**DTZ - CRONOLOGIA GENERICA**

DTZG - Secolo	sec. XII
DTZS - Frazione di secolo	ultimo quarto

DTS - CRONOLOGIA SPECIFICA

DTSI - Da	1175
DTSF - A	1199
DTM - Motivazione cronologia	analisi stilistica
DTM - Motivazione cronologia	bibliografia

AU - DEFINIZIONE CULTURALE**AUT - AUTORE**

AUTS - Riferimento all'autore	bottega
AUTR - Riferimento all'intervento	esecutori
AUTM - Motivazione dell'attribuzione	analisi stilistica
AUTM - Motivazione dell'attribuzione	bibliografia
AUTN - Nome scelto	Sozio Alberto
AUTA - Dati anagrafici	notizie 1187 ca.
AUTH - Sigla per citazione	00000025

MT - DATI TECNICI

MTC - Materia e tecnica	intonaco/ pittura a tempera
--------------------------------	-----------------------------

MIS - MISURE

MISA - Altezza	50
MISL - Larghezza	330

CO - CONSERVAZIONE**STC - STATO DI CONSERVAZIONE**

STCC - Stato di conservazione	mediocre
--------------------------------------	----------

RS - RESTAURI**RST - RESTAURI**

RSTD - Data	1981
RSTE - Ente responsabile	SBAAAS PG
RSTN - Nome operatore	Coo.Be.C. di Spoleto
RSTR - Ente finanziatore	SBAAAS PG; Consorzio Economico Urbanistico e per i Beni Culturali del Comprensorio Spoletino

DA - DATI ANALITICI**DES - DESCRIZIONE**

DESO - Indicazioni sull'oggetto	L'affresco è una fascia ornamentale decorata a motivi fitomorfi.
--	--

DESI - Codifica Iconclass	NR (recupero pregresso)
DESS - Indicazioni sul soggetto	Decorazioni: fascia decorativa.
NSC - Notizie storico-critiche	Il fregio incorniciava la lunetta affrescata con episodi del martirio dei Santi Apostoli Giovanni e Paolo staccata dalla cripta della chiesa dei Santi Giovanni e Paolo ed ora collocata nella Pinacoteca Comunale di Spoleto (n. di catalogo 00064351).

TU - CONDIZIONE GIURIDICA E VINCOLI

CDG - CONDIZIONE GIURIDICA

CDGG - Indicazione generica	proprietà Ente pubblico territoriale
CDGS - Indicazione specifica	Comune di Spoleto
CDGI - Indirizzo	Via Giustolo, 10 - 06049 - Spoleto

DO - FONTI E DOCUMENTI DI RIFERIMENTO

FTA - DOCUMENTAZIONE FOTOGRAFICA

FTAX - Genere	documentazione allegata
FTAP - Tipo	fotografia b/n
FTAN - Codice identificativo	SBAPPSAE PG R8581

AD - ACCESSO AI DATI

ADS - SPECIFICHE DI ACCESSO AI DATI

ADSP - Profilo di accesso	1
ADSM - Motivazione	scheda contenente dati liberamente accessibili

CM - COMPILAZIONE

CMP - COMPILAZIONE

CMPD - Data	1975
CMPN - Nome	Felicetti P.
FUR - Funzionario responsabile	Santi F.
FUR - Funzionario responsabile	Benazzi G.

RVM - TRASCRIZIONE PER INFORMATIZZAZIONE

RVMD - Data	2006
RVMN - Nome	ARTPAST/ Marino C.

AGG - AGGIORNAMENTO - REVISIONE

AGGD - Data	1996
AGGN - Nome	Bordoni F.
AGGF - Funzionario responsabile	NR (recupero pregresso)

AGG - AGGIORNAMENTO - REVISIONE

AGGD - Data	1996
AGGN - Nome	Bordoni F.
AGGF - Funzionario responsabile	NR (recupero pregresso)

AGG - AGGIORNAMENTO - REVISIONE

AGGD - Data	2006
AGGN - Nome	ARTPAST/ Marino C.
AGGF - Funzionario responsabile	NR (recupero pregresso)
AN - ANNOTAZIONI	
OSS - Osservazioni	Presa in carico registro Soprintendenza n.11035, presente nella scheda Santi il cui NCTN 00140320.