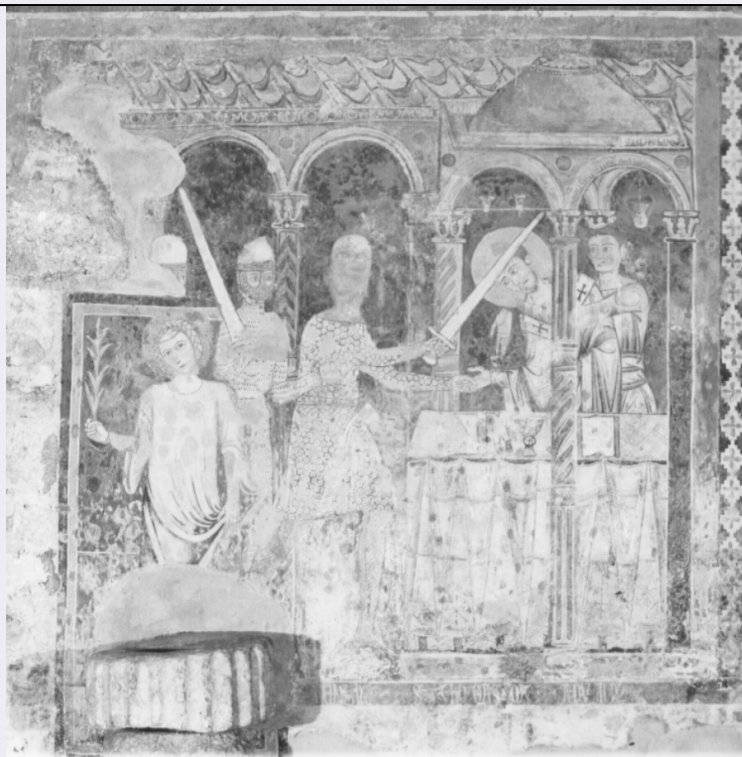


SCHEDA



CD - CODICI

TSK - Tipo scheda OA

LIR - Livello ricerca P

NCT - CODICE UNIVOCO

NCTR - Codice regione 10

NCTN - Numero catalogo generale 00064355

ESC - Ente schedatore S38

ECP - Ente competente S38

OG - OGGETTO

OGT - OGGETTO

OGTD - Definizione dipinto

OGTV - Identificazione ciclo

SGT - SOGGETTO

SGTI - Identificazione martirio di San Tommaso Becket

LC - LOCALIZZAZIONE GEOGRAFICO-AMMINISTRATIVA

PVC - LOCALIZZAZIONE GEOGRAFICO-AMMINISTRATIVA ATTUALE

PVCS - Stato Italia

PVCR - Regione Umbria

PVCP - Provincia PG

PVCC - Comune Spoleto

LDC - COLLOCAZIONE SPECIFICA

LDCT - Tipologia chiesa

LDCQ - Qualificazione parrocchiale

LDCN - Denominazione Chiesa dei SS. Giovanni e Paolo

LDCU - Denominazione spazio viabilistico	Via Filitteria - 06049 Spoleto
LDCS - Specifiche	Interno chiesa.
UB - UBICAZIONE E DATI PATRIMONIALI	
UBO - Ubicazione originaria	OR
DT - CRONOLOGIA	
DTZ - CRONOLOGIA GENERICA	
DTZG - Secolo	sec. XII
DTZS - Frazione di secolo	ultimo quarto
DTS - CRONOLOGIA SPECIFICA	
DTSI - Da	1175
DTSV - Validità	ca.
DTSF - A	1199
DTSL - Validità	ca.
DTM - Motivazione cronologia	analisi stilistica
DTM - Motivazione cronologia	analisi storica
DTM - Motivazione cronologia	bibliografia
ADT - Altre datazioni	1173/ 1190
AU - DEFINIZIONE CULTURALE	
ATB - AMBITO CULTURALE	
ATBD - Denominazione	ambito umbro
ATBM - Motivazione dell'attribuzione	analisi stilistica
ATBM - Motivazione dell'attribuzione	bibliografia
AAT - Altre attribuzioni	Alberto 'Sotio'
MT - DATI TECNICI	
MTC - Materia e tecnica	intonaco/ pittura a tempera
MIS - MISURE	
MISA - Altezza	179
MISL - Larghezza	186
CO - CONSERVAZIONE	
STC - STATO DI CONSERVAZIONE	
STCC - Stato di conservazione	mediocre
STCS - Indicazioni specifiche	la superficie pittorica è deturpata da frequenti martellinature e da qualche lacuna di maggiore entità
RS - RESTAURI	
RST - RESTAURI	
RSTD - Data	1922/ 1926
RSTE - Ente responsabile	Regia S. Monumenti e Gallerie Marche e Umbria
RSTR - Ente finanziatore	Ministero della Pubblica Istruzione
RST - RESTAURI	
RSTD - Data	1981

RSTE - Ente responsabile	SBAAAS PG
RSTN - Nome operatore	Coo.Be.C. di Spoleto
RSTR - Ente finanziatore	SBAAAS PG; Consorzio Economico Urbanistico e per i Beni Culturali del Comprensorio Spoletino

DA - DATI ANALITICI

DES - DESCRIZIONE

DESO - Indicazioni sull'oggetto	NR (recupero pregresso)
DESI - Codifica Iconclass	NR (recupero pregresso)
DESS - Indicazioni sul soggetto	Personaggi: San Tommaso Becket; carnefici; Santa Martire. Architetture: palazzo. Armi: spade.

ISR - ISCRIZIONI

ISRC - Classe di appartenenza	commemorativa
ISRL - Lingua	latino
ISRS - Tecnica di scrittura	a pennello
ISRT - Tipo di caratteri	caratteri gotici
ISRP - Posizione	sulla cornice inferiore dell'affresco
ISRI - Trascrizione	SANCTUS THOMAS

NSC - Notizie storico-critiche

L'affresco è particolarmente interessante poichè appartiene alla cultura figurativa che ha come caposcuola Alberto 'Sotio', al quale questo testo pittorico è stato da più parti attribuito (Gnoli, Toesca, Gaeta, Demus, Boskovits). Inoltre esso è uno dei più antichi esempi della rappresentazione del "Martirio di San Tommaso Beckett", quindi costituisce una preziosa fonte iconografica (cfr. Kaftal G., 1965).

TU - CONDIZIONE GIURIDICA E VINCOLI

CDG - CONDIZIONE GIURIDICA

CDGG - Indicazione generica	proprietà Ente pubblico territoriale
CDGS - Indicazione specifica	Comune di Spoleto
CDGI - Indirizzo	Via Giustolo, 10 - 06049 - Spoleto

DO - FONTI E DOCUMENTI DI RIFERIMENTO

FTA - DOCUMENTAZIONE FOTOGRAFICA

FTAX - Genere	documentazione allegata
FTAP - Tipo	fotografia b/n
FTAN - Codice identificativo	SBAPPSAE PG R8557

FNT - FONTI E DOCUMENTI

FNTP - Tipo	lettera
FNTA - Autore	Fontana P.
FNTD - Data	1830
FNTF - Foglio/Carta	3, 43
FNTN - Nome archivio	Archivio Sansi
FNTS - Posizione	NR (recupero pregresso)
FNTI - Codice identificativo	NR (recupero pregresso)

BIB - BIBLIOGRAFIA

BIBX - Genere	bibliografia specifica
BIBA - Autore	Sansi A.
BIBD - Anno di edizione	1869
BIBH - Sigla per citazione	00002523
BIBN - V., pp., nn.	pp. 243-244

BIB - BIBLIOGRAFIA

BIBX - Genere	bibliografia specifica
BIBA - Autore	Guardabassi M.
BIBD - Anno di edizione	1872
BIBH - Sigla per citazione	00000055
BIBN - V., pp., nn.	p. 281

BIB - BIBLIOGRAFIA

BIBX - Genere	bibliografia specifica
BIBA - Autore	Van Marle R.
BIBD - Anno di edizione	1921
BIBH - Sigla per citazione	00000299
BIBN - V., pp., nn.	pp. 161-162

BIB - BIBLIOGRAFIA

BIBX - Genere	bibliografia specifica
BIBA - Autore	Gnoli U.
BIBD - Anno di edizione	1923
BIBH - Sigla per citazione	00000313
BIBN - V., pp., nn.	pp. 15-16

BIB - BIBLIOGRAFIA

BIBX - Genere	bibliografia specifica
BIBA - Autore	Angelini Rota G.
BIBD - Anno di edizione	1929
BIBH - Sigla per citazione	00002464
BIBN - V., pp., nn.	pp. 65-66

BIB - BIBLIOGRAFIA

BIBX - Genere	bibliografia specifica
BIBA - Autore	Toesca P.
BIBD - Anno di edizione	1927
BIBH - Sigla per citazione	00000353
BIBN - V., pp., nn.	p. 931

BIB - BIBLIOGRAFIA

BIBX - Genere	bibliografia specifica
BIBA - Autore	Gaeta W.
BIBD - Anno di edizione	1954
BIBH - Sigla per citazione	00002492
BIBN - V., pp., nn.	pp. 14-24

BIB - BIBLIOGRAFIA

BIBX - Genere	bibliografia specifica
BIBA - Autore	Toscano B.
BIBD - Anno di edizione	1963
BIBH - Sigla per citazione	00001913
BIBN - V., pp., nn.	p. 91

BIB - BIBLIOGRAFIA

BIBX - Genere	bibliografia specifica
BIBA - Autore	Kaftal G.
BIBD - Anno di edizione	c1965
BIBH - Sigla per citazione	00002483
BIBN - V., pp., nn.	pp. 1995-1996

BIB - BIBLIOGRAFIA

BIBX - Genere	bibliografia specifica
BIBA - Autore	Benazzi G.
BIBD - Anno di edizione	1984
BIBH - Sigla per citazione	00002307
BIBN - V., pp., nn.	pp. 65-73

BIB - BIBLIOGRAFIA

BIBX - Genere	bibliografia specifica
BIBA - Autore	Todini F.
BIBD - Anno di edizione	1989
BIBH - Sigla per citazione	00001145
BIBN - V., pp., nn.	V. I, p. 14

BIB - BIBLIOGRAFIA

BIBX - Genere	bibliografia specifica
BIBA - Autore	Neri Lusanna E.
BIBD - Anno di edizione	1992
BIBH - Sigla per citazione	00002306
BIBN - V., pp., nn.	pp. 102-103

BIB - BIBLIOGRAFIA

BIBX - Genere	bibliografia specifica
BIBA - Autore	Parlato E.
BIBD - Anno di edizione	1994
BIBH - Sigla per citazione	00002305
BIBN - V., pp., nn.	p. 184

AD - ACCESSO AI DATI**ADS - SPECIFICHE DI ACCESSO AI DATI**

ADSP - Profilo di accesso	1
ADSM - Motivazione	scheda contenente dati liberamente accessibili

CM - COMPILAZIONE**CMP - COMPILAZIONE**

CMPD - Data	1975
CMPN - Nome	Felicetti P.
FUR - Funzionario responsabile	Santi F.
FUR - Funzionario responsabile	Benazzi G.
RVM - TRASCRIZIONE PER INFORMATIZZAZIONE	
RVMD - Data	2006
RVMN - Nome	ARTPAST/ Marino C.
AGG - AGGIORNAMENTO - REVISIONE	
AGGD - Data	1996
AGGN - Nome	Bordoni F.
AGGF - Funzionario responsabile	NR (recupero pregresso)
AGG - AGGIORNAMENTO - REVISIONE	
AGGD - Data	1996
AGGN - Nome	Bordoni F.
AGGF - Funzionario responsabile	NR (recupero pregresso)
AGG - AGGIORNAMENTO - REVISIONE	
AGGD - Data	2006
AGGN - Nome	ARTPAST/ Marino C.
AGGF - Funzionario responsabile	NR (recupero pregresso)
AN - ANNOTAZIONI	
OSS - Osservazioni	Presa in carico registro Soprintendenza n.11031, presente nella scheda Santi il cui NCTN 00140316. Di Marco L. (1983) e Benazzi G. (1984) riportano una completa bibliografia su Alberto 'Sotio', sulla croce che porta il suo nome e sulle altre opere legate a vario titolo al pittore.