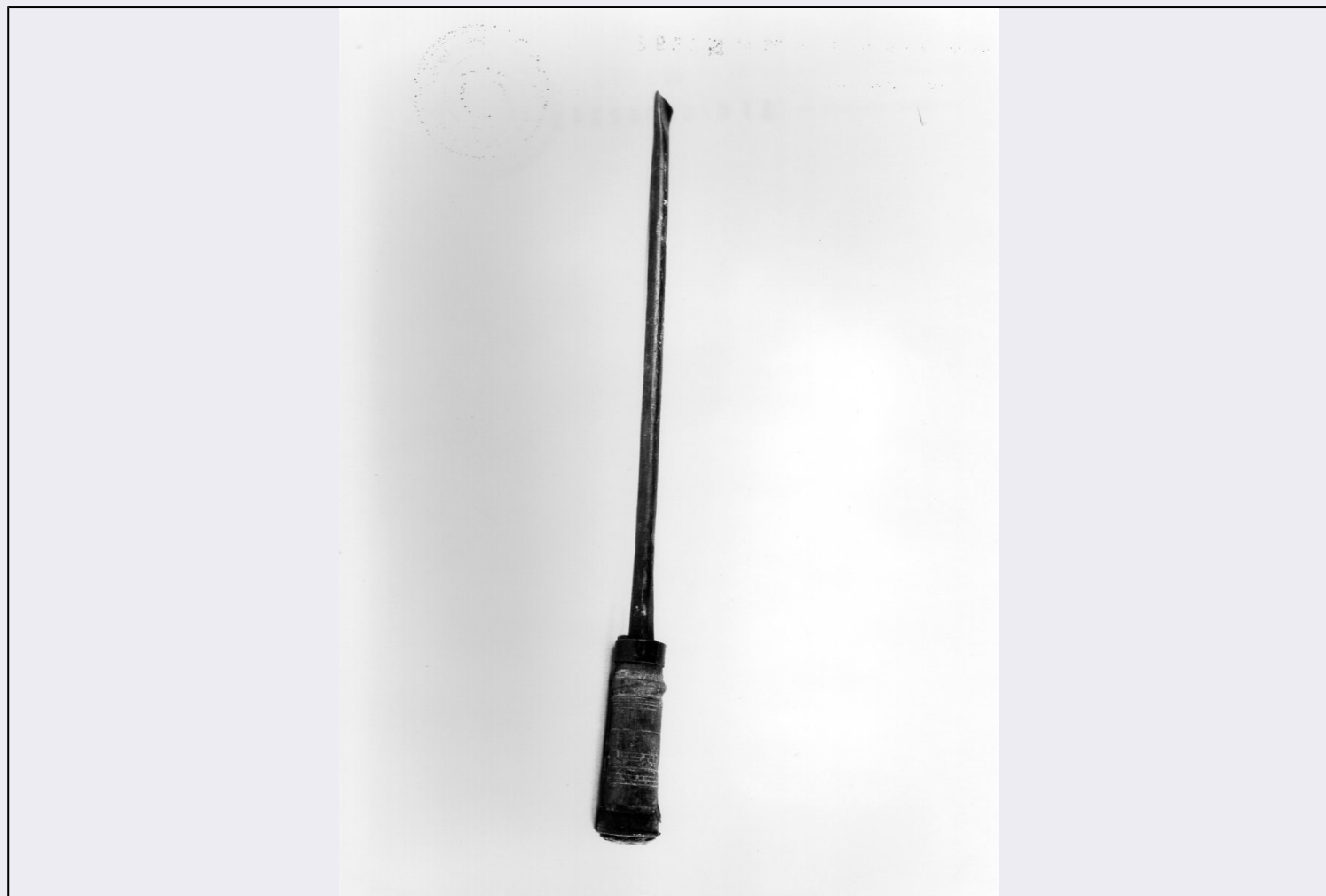


# SCHEDA



## CD - CODICI

TSK - Tipo scheda OA

LIR - Livello ricerca P

### NCT - CODICE UNIVOCO

NCTR - Codice regione 10

NCTN - Numero catalogo generale 00062243

ESC - Ente schedatore S38

ECP - Ente competente S38

## OG - OGGETTO

### OGT - OGGETTO

OGTD - Definizione punteruolo

OGTV - Identificazione opera isolata

## LC - LOCALIZZAZIONE GEOGRAFICO-AMMINISTRATIVA

### PVC - LOCALIZZAZIONE GEOGRAFICO-AMMINISTRATIVA ATTUALE

PVCS - Stato Italia

PVCR - Regione Umbria

PVCP - Provincia PG

PVCC - Comune Torgiano

### LDC - COLLOCAZIONE

**SPECIFICA****DT - CRONOLOGIA****DTZ - CRONOLOGIA GENERICA**

DTZG - Secolo sec. XIX

DTZS - Frazione di secolo fine

**DTS - CRONOLOGIA SPECIFICA**

DTSI - Da 1890

DTSF - A 1899

DTSL - Validità ca.

DTM - Motivazione cronologia contesto

**AU - DEFINIZIONE CULTURALE****ATB - AMBITO CULTURALE**

ATBD - Denominazione bottega umbra

ATBM - Motivazione dell'attribuzione contesto

**MT - DATI TECNICI**

MTC - Materia e tecnica legno di abete

MTC - Materia e tecnica ferro

**MIS - MISURE**

MISU - Unità cm.

MISA - Altezza 69.5

MISD - Diametro 5

**CO - CONSERVAZIONE****STC - STATO DI CONSERVAZIONE**

STCC - Stato di conservazione buono

**DA - DATI ANALITICI****DES - DESCRIZIONE**

DESO - Indicazioni sull'oggetto

"Scolafeccia". Su un lungo bastone dalla punta incavata è inserito un manico in legno, di forma tondeggiante. Dopo aver impugnato il bastone si spinge, con forza, all'interno del recipiente in cui è contenuta la feccia. E' utilizzato per l'ulteriore spremitura della feccia dopo la vendemmia.

DESI - Codifica Iconclass NR (recupero pregresso)

DESS - Indicazioni sul soggetto NR (recupero pregresso)

NSC - Notizie storico-critiche

Fonti orali attestano che lo scolafeccia era usato, non frequentemente, fino alla prima metà del sec. XX. Ora esso è caduto in disuso. Nell'inventario Lungarotti non è contrassegnato da alcun numero.

**TU - CONDIZIONE GIURIDICA E VINCOLI****CDG - CONDIZIONE GIURIDICA**

CDGG - Indicazione generica proprietà privata

**DO - FONTI E DOCUMENTI DI RIFERIMENTO****FTA - DOCUMENTAZIONE FOTOGRAFICA**

<b>FTAX - Genere</b>	documentazione allegata
<b>FTAP - Tipo</b>	fotografia b/n
<b>FTAN - Codice identificativo</b>	SBAPPSAE PG N3392
<b>AD - ACCESSO AI DATI</b>	
<b>ADS - SPECIFICHE DI ACCESSO AI DATI</b>	
<b>ADSP - Profilo di accesso</b>	3
<b>ADSM - Motivazione</b>	scheda di bene non adeguatamente sorvegliabile
<b>CM - COMPILAZIONE</b>	
<b>CMP - COMPILAZIONE</b>	
<b>CMPD - Data</b>	1982
<b>CMPN - Nome</b>	Barazzoni M.
<b>FUR - Funzionario responsabile</b>	Valentino D.A.
<b>RVM - TRASCRIZIONE PER INFORMATIZZAZIONE</b>	
<b>RVMD - Data</b>	2006
<b>RVMN - Nome</b>	ARTPAST/ Borgnini V.
<b>AGG - AGGIORNAMENTO - REVISIONE</b>	
<b>AGGD - Data</b>	2006
<b>AGGN - Nome</b>	ARTPAST/ Borgnini V.
<b>AGGF - Funzionario responsabile</b>	NR (recupero pregresso)
<b>AN - ANNOTAZIONI</b>	