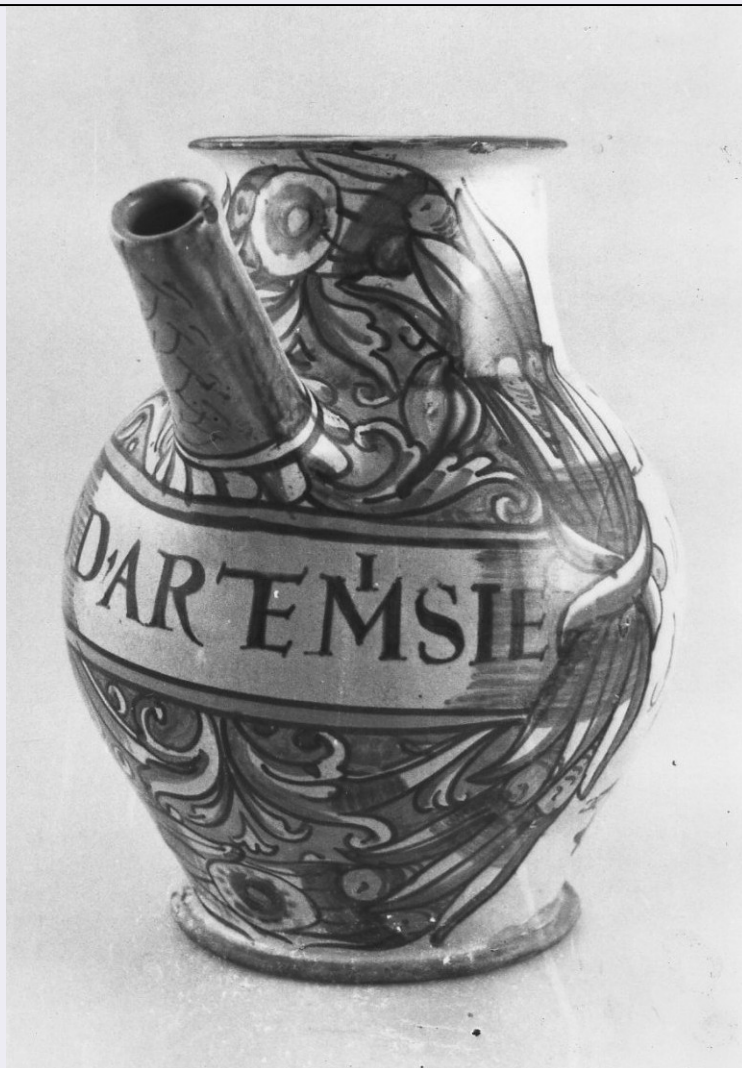


SCHEDA



CD - CODICI

TSK - Tipo scheda	OA
LIR - Livello ricerca	I
NCT - CODICE UNIVOCO	
NCTR - Codice regione	10
NCTN - Numero catalogo generale	00131953
ESC - Ente schedatore	S38
ECP - Ente competente	S38

OG - OGGETTO

OGT - OGGETTO

OGTD - Definizione	boccale
OGTV - Identificazione	opera isolata

LC - LOCALIZZAZIONE GEOGRAFICO-AMMINISTRATIVA

PVC - LOCALIZZAZIONE GEOGRAFICO-AMMINISTRATIVA ATTUALE

PVCS - Stato	Italia
PVCR - Regione	Umbria
PVCP - Provincia	PG

PVCC - Comune	Torgiano
LDC - COLLOCAZIONE SPECIFICA	
DT - CRONOLOGIA	
DTZ - CRONOLOGIA GENERICA	
DTZG - Secolo	sec. XVII
DTS - CRONOLOGIA SPECIFICA	
DTSI - Da	1600
DTSV - Validità	(?)
DTSF - A	1699
DTSL - Validità	(?)
DTM - Motivazione cronologia	analisi stilistica
AU - DEFINIZIONE CULTURALE	
ATB - AMBITO CULTURALE	
ATBD - Denominazione	bottega italiana
ATBM - Motivazione dell'attribuzione	contesto
MT - DATI TECNICI	
MTC - Materia e tecnica	maiolica/ pittura
MIS - MISURE	
MISU - Unità	cm.
MISA - Altezza	22.5
CO - CONSERVAZIONE	
STC - STATO DI CONSERVAZIONE	
STCC - Stato di conservazione	buono
DA - DATI ANALITICI	
DES - DESCRIZIONE	
DESO - Indicazioni sull'oggetto	Boccale ansato con beccuccio (versatore), decorato in turchino e bruno di manganese con ghirlanda, cartiglio "... D'ARTEMISIE" e, rameggi di foglie d'acanto.
DESI - Codifica Iconclass	NR (recupero pregresso)
DESS - Indicazioni sul soggetto	NR (recupero pregresso)
TU - CONDIZIONE GIURIDICA E VINCOLI	
CDG - CONDIZIONE GIURIDICA	
CDGG - Indicazione generica	proprietà privata
DO - FONTI E DOCUMENTI DI RIFERIMENTO	
FTA - DOCUMENTAZIONE FOTOGRAFICA	
FTAX - Genere	documentazione allegata
FTAP - Tipo	fotografia b/n
FTAN - Codice identificativo	SBAPPSAE PG R9286
AD - ACCESSO AI DATI	

ADS - SPECIFICHE DI ACCESSO AI DATI**ADSP - Profilo di accesso**

3

ADSM - Motivazione

scheda di bene non adeguatamente sorvegliabile

CM - COMPILAZIONE**CMP - COMPILAZIONE****CMPD - Data**

1976

CMPN - Nome

Franchi S.

**FUR - Funzionario
responsabile**

Santi F.

RVM - TRASCRIZIONE PER INFORMATIZZAZIONE**RVMD - Data**

2006

RVMN - Nome

ARTPAST/ Borgnini V.

AGG - AGGIORNAMENTO - REVISIONE**AGGD - Data**

2006

AGGN - Nome

ARTPAST/ Borgnini V.

**AGGF - Funzionario
responsabile**

NR (recupero pregresso)

AN - ANNOTAZIONI