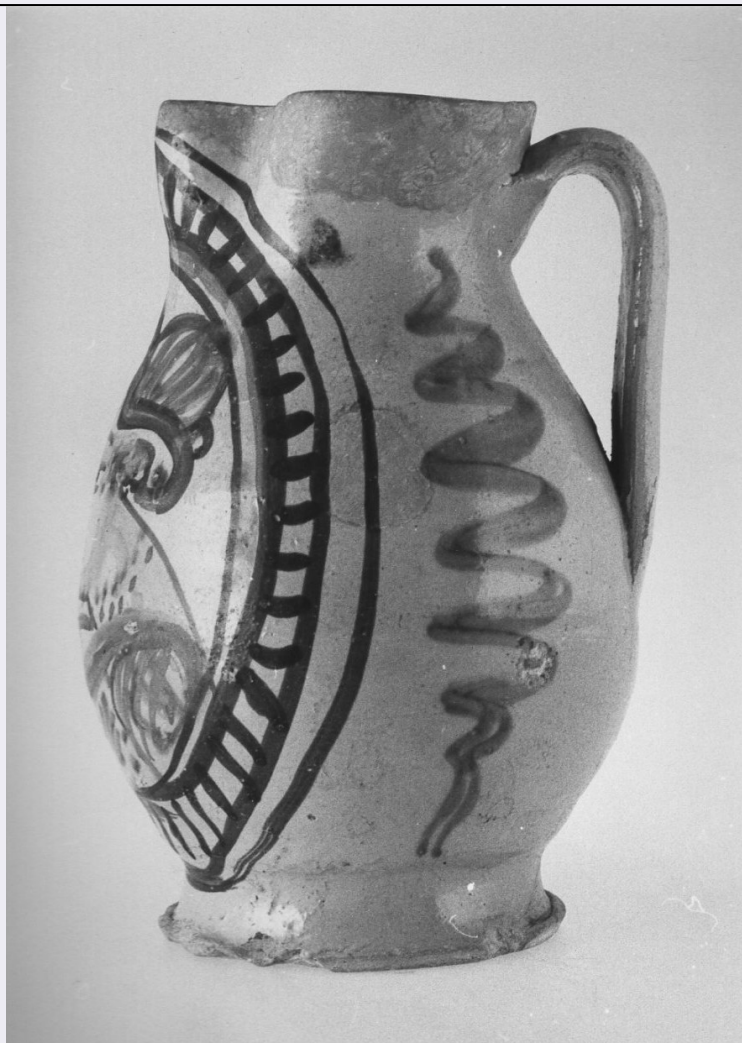


SCHEDA



CD - CODICI

| | |
|---------------------------------|----------|
| TSK - Tipo scheda | OA |
| LIR - Livello ricerca | C |
| NCT - CODICE UNIVOCO | |
| NCTR - Codice regione | 10 |
| NCTN - Numero catalogo generale | 00153349 |
| ESC - Ente schedatore | S38 |
| ECP - Ente competente | S38 |

OG - OGGETTO

OGT - OGGETTO

| | |
|------------------------|---------------|
| OGTD - Definizione | boccale |
| OGTV - Identificazione | opera isolata |

LC - LOCALIZZAZIONE GEOGRAFICO-AMMINISTRATIVA

PVC - LOCALIZZAZIONE GEOGRAFICO-AMMINISTRATIVA ATTUALE

| | |
|------------------|----------|
| PVCS - Stato | Italia |
| PVCR - Regione | Umbria |
| PVCP - Provincia | PG |
| PVCC - Comune | Torgiano |

LDC - COLLOCAZIONE SPECIFICA**UB - UBICAZIONE E DATI PATRIMONIALI****UBO - Ubicazione originaria** SC**DT - CRONOLOGIA****DTZ - CRONOLOGIA GENERICA****DTZG - Secolo** sec. XVI**DTS - CRONOLOGIA SPECIFICA****DTSI - Da** 1500**DTSF - A** 1599**DTM - Motivazione cronologia** analisi stilistica**AU - DEFINIZIONE CULTURALE****ATB - AMBITO CULTURALE****ATBD - Denominazione** bottega laziale**ATBM - Motivazione dell'attribuzione** analisi stilistica**MT - DATI TECNICI****MTC - Materia e tecnica** maiolica**MIS - MISURE****MISU - Unità** cm.**MISA - Altezza** 21.4**MISD - Diametro** 14**CO - CONSERVAZIONE****STC - STATO DI CONSERVAZIONE****STCC - Stato di conservazione** buono**STCS - Indicazioni specifiche** parti di restauro**DA - DATI ANALITICI****DES - DESCRIZIONE****DESO - Indicazioni sull'oggetto** Boccale con corpo ovoidale, collo svasato con orlo trilobato, ansa a nastro e piede a cercine. Decorazione: sulla parte anteriore un medaglione con cornice a raggera racchiude un busto di figura femminile con copricapo, volto a sinistra. Colori: blu, giallo-arancio e verde. Smalto stannifero.**DESI - Codifica Iconclass** NR (recupero pregresso)**DESS - Indicazioni sul soggetto** NR (recupero pregresso)**TU - CONDIZIONE GIURIDICA E VINCOLI****CDG - CONDIZIONE GIURIDICA****CDGG - Indicazione generica** proprietà privata**DO - FONTI E DOCUMENTI DI RIFERIMENTO****FTA - DOCUMENTAZIONE FOTOGRAFICA****FTAX - Genere** documentazione allegata

| | |
|---|--|
| FTAP - Tipo | fotografia b/n |
| FTAN - Codice identificativo | SBAPPSAE PG R15680 |
| BIB - BIBLIOGRAFIA | |
| BIBX - Genere | bibliografia di confronto |
| BIBA - Autore | Ricci Portoghesi L. |
| BIBD - Anno di edizione | 1972 |
| BIBH - Sigla per citazione | 00002450 |
| AD - ACCESSO AI DATI | |
| ADS - SPECIFICHE DI ACCESSO AI DATI | |
| ADSP - Profilo di accesso | 3 |
| ADSM - Motivazione | scheda di bene non adeguatamente sorvegliabile |
| CM - COMPILAZIONE | |
| CMP - COMPILAZIONE | |
| CMPD - Data | 1980 |
| CMPN - Nome | CER - ARTE Soc. Coop. a.R.L. |
| FUR - Funzionario responsabile | Valentino D.A. |
| RVM - TRASCRIZIONE PER INFORMATIZZAZIONE | |
| RVMD - Data | 2006 |
| RVMN - Nome | ARTPAST/ Borgnini V. |
| AGG - AGGIORNAMENTO - REVISIONE | |
| AGGD - Data | 2006 |
| AGGN - Nome | ARTPAST/ Borgnini V. |
| AGGF - Funzionario responsabile | NR (recupero pregresso) |
| AN - ANNOTAZIONI | |