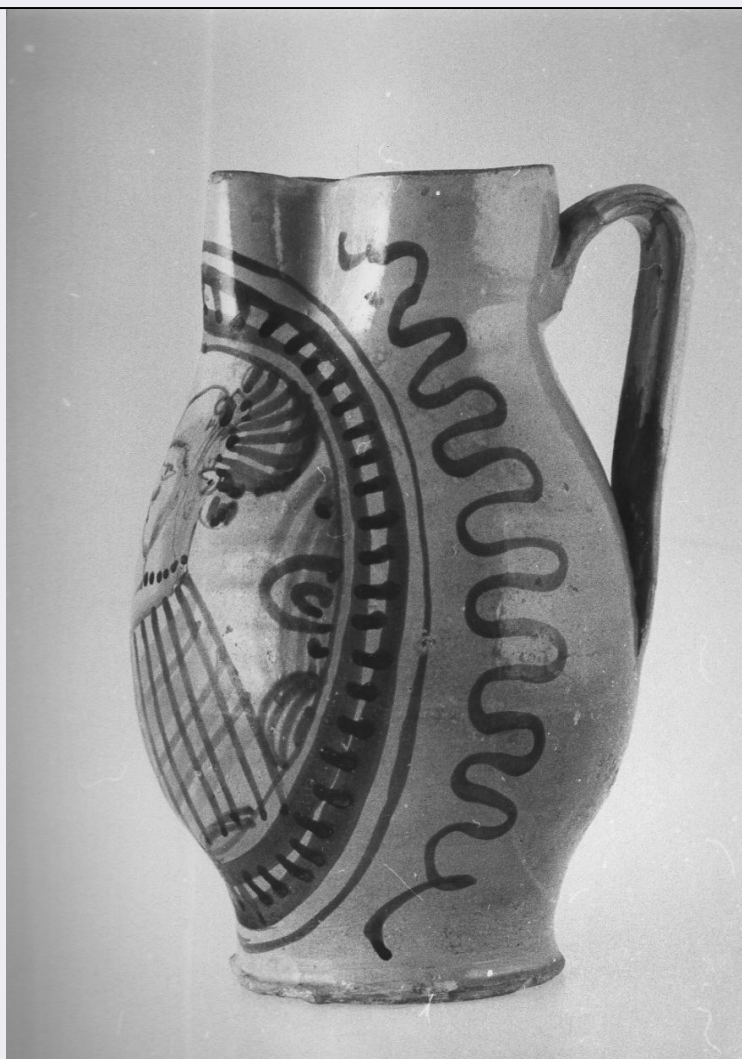


SCHEDA



CD - CODICI

TSK - Tipo scheda OA

LIR - Livello ricerca C

NCT - CODICE UNIVOCO

NCTR - Codice regione 10

NCTN - Numero catalogo generale 00153360

ESC - Ente schedatore S38

ECP - Ente competente S38

OG - OGGETTO

OGT - OGGETTO

OGTD - Definizione boccale

OGTV - Identificazione opera isolata

LC - LOCALIZZAZIONE GEOGRAFICO-AMMINISTRATIVA

PVC - LOCALIZZAZIONE GEOGRAFICO-AMMINISTRATIVA ATTUALE

PVCS - Stato Italia

PVCR - Regione Umbria

PVCP - Provincia PG

PVCC - Comune Torgiano

LDC - COLLOCAZIONE SPECIFICA

UB - UBICAZIONE E DATI PATRIMONIALI

UBO - Ubicazione originaria SC

DT - CRONOLOGIA

DTZ - CRONOLOGIA GENERICA

DTZG - Secolo sec. XVI

DTS - CRONOLOGIA SPECIFICA

DTSI - Da 1500

DTSF - A 1599

DTM - Motivazione cronologia analisi stilistica

AU - DEFINIZIONE CULTURALE

ATB - AMBITO CULTURALE

ATBD - Denominazione bottega emiliano-romagnola

ATBM - Motivazione dell'attribuzione analisi stilistica

MT - DATI TECNICI

MTC - Materia e tecnica maiolica

MIS - MISURE

MISU - Unità cm.

MISA - Altezza 20.5

MISD - Diametro 14.4

CO - CONSERVAZIONE

STC - STATO DI CONSERVAZIONE

STCC - Stato di conservazione buono

STCS - Indicazioni specifiche restauro sull'orlo e sul collo

DA - DATI ANALITICI

DES - DESCRIZIONE

DESO - Indicazioni sull'oggetto Sul corpo ovoidale breve collo svasato con orlo trilobato, grosso piede a cercine ed ansa a nastro. Decorazione: sulla parte anteriore un medaglione con la cornice a raggera racchiude al centro un cartiglio con scritta fra decorazione "alla porcellana". Nastro ondulato ai lati. Colori: blu, celeste, giallo, giallo-arancio. smalto stannifero.

DESI - Codifica Iconclass NR (recupero pregresso)

DESS - Indicazioni sul soggetto NR (recupero pregresso)

ISR - ISCRIZIONI

ISRC - Classe di appartenenza didascalica

ISRS - Tecnica di scrittura a pennello

ISRT - Tipo di caratteri lettere capitali

ISRP - Posizione sul cartiglio

ISRI - Trascrizione RINOVA

NSC - Notizie storico-critiche

Per la forma e l'impostazione del modulo decorativo cfr. S. fabbri, Il Medioevo e Rinascimento in La ceramica Forlinese, catalogo della mostra, Forlì Palazzo Albertini 16 Aprile-5 Maggio 1977, Forlì, 1977, scheda n. 99. Il termine "alla porcellana" è riferita ad una decorazione con piccoli rami sottili e foglie che trae ispirazione dalla cosiddetta porcellana medicea, fabbrica di porcellana fondata da Francesco I dei Medici a Firenze nel 1475.

TU - CONDIZIONE GIURIDICA E VINCOLI**CDG - CONDIZIONE GIURIDICA****CDGG - Indicazione generica**

proprietà privata

DO - FONTI E DOCUMENTI DI RIFERIMENTO**FTA - DOCUMENTAZIONE FOTOGRAFICA****FTAX - Genere**

documentazione allegata

FTAP - Tipo

fotografia b/n

FTAN - Codice identificativo

SBAPPSAE PG R15664

BIB - BIBLIOGRAFIA**BIBX - Genere**

bibliografia di confronto

BIBA - Autore

Ricci Portoghesi L.

BIBD - Anno di edizione

1972

BIBH - Sigla per citazione

00002450

AD - ACCESSO AI DATI**ADS - SPECIFICHE DI ACCESSO AI DATI****ADSP - Profilo di accesso**

3

ADSM - Motivazione

scheda di bene non adeguatamente sorvegliabile

CM - COMPILAZIONE**CMP - COMPILAZIONE****CMPD - Data**

1980

CMPN - Nome

CER - ARTE Soc. Coop. a.R.L.

FUR - Funzionario responsabile

Valentino D.A.

RVM - TRASCRIZIONE PER INFORMATIZZAZIONE**RVMD - Data**

2006

RVMN - Nome

ARTPAST/ Borgnini V.

AGG - AGGIORNAMENTO - REVISIONE**AGGD - Data**

2006

AGGN - Nome

ARTPAST/ Borgnini V.

AGGF - Funzionario responsabile

NR (recupero pregresso)

AN - ANNOTAZIONI