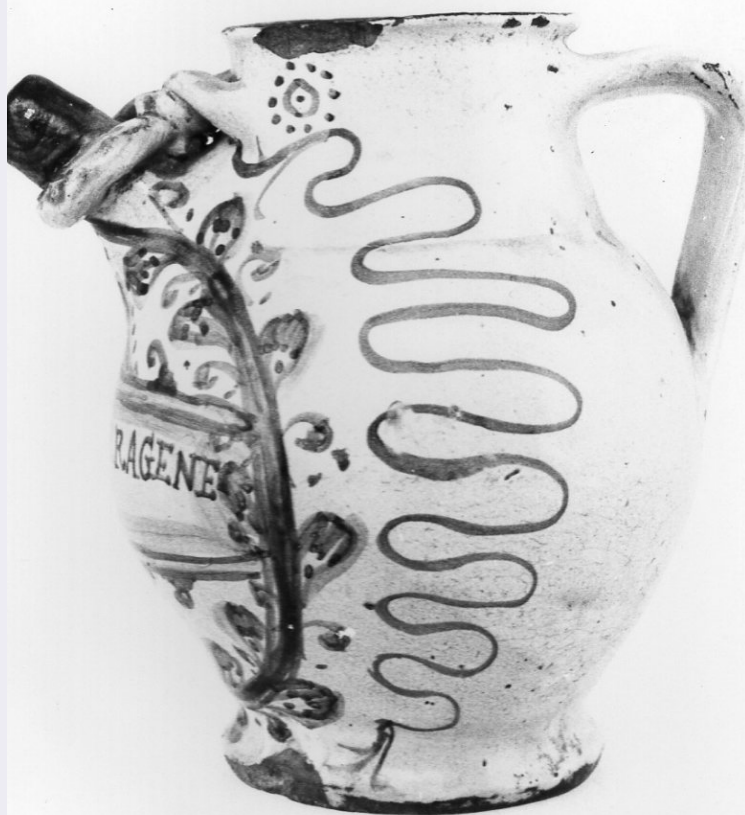


SCHEDA



CD - CODICI

TSK - Tipo scheda	OA
LIR - Livello ricerca	C
NCT - CODICE UNIVOCO	
NCTR - Codice regione	10
NCTN - Numero catalogo generale	00154191
ESC - Ente schedatore	S38
ECP - Ente competente	S38

OG - OGGETTO

OGT - OGGETTO

OGTD - Definizione	brocca
OGTV - Identificazione	opera isolata

LC - LOCALIZZAZIONE GEOGRAFICO-AMMINISTRATIVA

PVC - LOCALIZZAZIONE GEOGRAFICO-AMMINISTRATIVA ATTUALE

PVCS - Stato	Italia
PVCR - Regione	Umbria

PVCP - Provincia	PG
PVCC - Comune	Torgiano
LDC - COLLOCAZIONE SPECIFICA	
UB - UBICAZIONE E DATI PATRIMONIALI	
UBO - Ubicazione originaria	SC
DT - CRONOLOGIA	
DTZ - CRONOLOGIA GENERICA	
DTZG - Secolo	sec. XVII
DTS - CRONOLOGIA SPECIFICA	
DTSI - Da	1632
DTSF - A	1632
DTM - Motivazione cronologia	analisi stilistica
AU - DEFINIZIONE CULTURALE	
ATB - AMBITO CULTURALE	
ATBD - Denominazione	bottega Italia meridionale
ATBM - Motivazione dell'attribuzione	analisi stilistica
MT - DATI TECNICI	
MTC - Materia e tecnica	maiolica/ pittura
MIS - MISURE	
MISU - Unità	cm.
MISA - Altezza	19.3
MISD - Diametro	15.2
CO - CONSERVAZIONE	
STC - STATO DI CONSERVAZIONE	
STCC - Stato di conservazione	buono
DA - DATI ANALITICI	
DES - DESCRIZIONE	
DESO - Indicazioni sull'oggetto	Forma dell'oggetto: collo tronco-conico con breve orlo orizzontale su ventre sferico e piede a cercine. Sulla spalla beccuccio cilindrico legato al collo da un cordone plastico ed ansa a nastro. Decorazione: sulla parte anteriore un medaglione con cornice vegetale racchiude un cartiglio con scritta farmaceutica fra riempitivo di fantasia. Ai lati nastro ondulato, sul collo rosette puntinate. Sotto l'ansa la data fra rosette. Colori: blu, celeste, verde, giallo e arancio. Smalto stannifero.
DESI - Codifica Iconclass	NR (recupero pregresso)
DESS - Indicazioni sul soggetto	NR (recupero pregresso)
ISR - ISCRIZIONI	
ISRC - Classe di appartenenza	didascalica
ISRS - Tecnica di scrittura	a pennello
ISRT - Tipo di caratteri	lettere capitali

ISRP - Posizione	sul cartiglio
ISRI - Trascrizione	Y D BORRAGENE
NSC - Notizie storico-critiche	L'esecuzione dozzinale, la vivacità della tavolozza pittorica ed il modulo decorativo (in particolare le rosette puntinate) attribuiscono la brocchetta a produzioni dell'Italia meridionale (Puglia).
TU - CONDIZIONE GIURIDICA E VINCOLI	
CDG - CONDIZIONE GIURIDICA	
CDGG - Indicazione generica	proprietà privata
DO - FONTI E DOCUMENTI DI RIFERIMENTO	
FTA - DOCUMENTAZIONE FOTOGRAFICA	
FTAX - Genere	documentazione allegata
FTAP - Tipo	fotografia b/n
FTAN - Codice identificativo	SBAPPSAE PG R15852
AD - ACCESSO AI DATI	
ADS - SPECIFICHE DI ACCESSO AI DATI	
ADSP - Profilo di accesso	3
ADSM - Motivazione	scheda di bene non adeguatamente sorvegliabile
CM - COMPILAZIONE	
CMP - COMPILAZIONE	
CMPD - Data	1980
CMPN - Nome	CER - ARTE Soc. Coop. a.R.L.
FUR - Funzionario responsabile	Valentino D.A.
RVM - TRASCRIZIONE PER INFORMATIZZAZIONE	
RVMD - Data	2006
RVMN - Nome	ARTPAST/ Borgnini V.
AGG - AGGIORNAMENTO - REVISIONE	
AGGD - Data	2006
AGGN - Nome	ARTPAST/ Borgnini V.
AGGF - Funzionario responsabile	NR (recupero pregresso)
AN - ANNOTAZIONI	