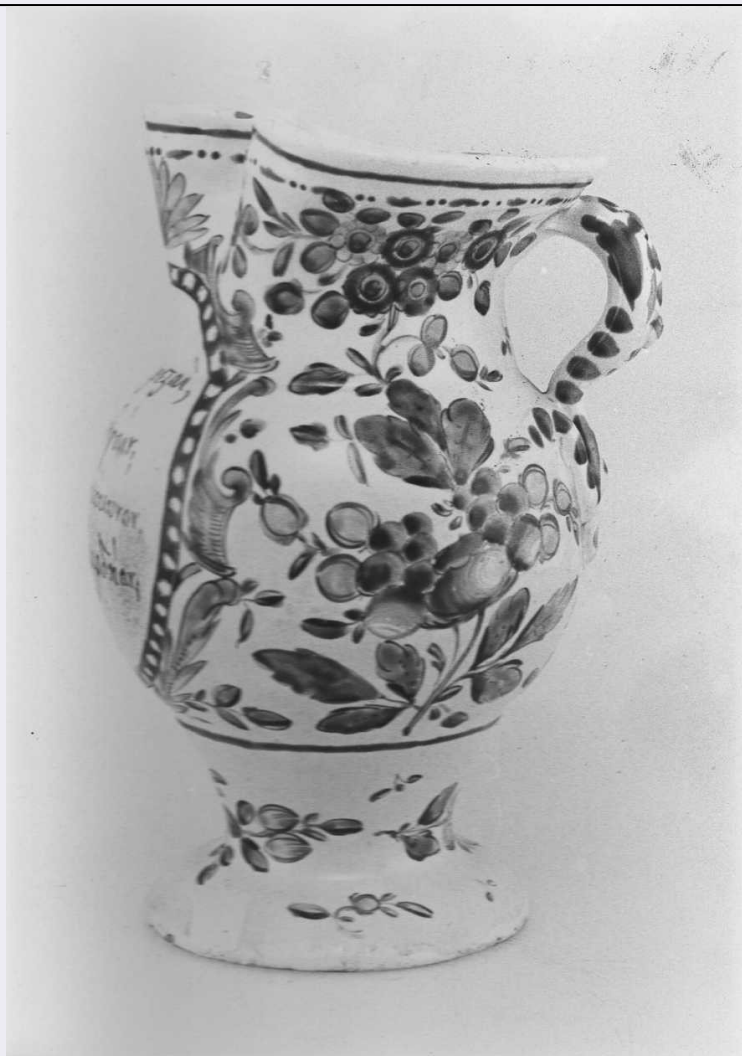


SCHEDA



CD - CODICI

TSK - Tipo scheda OA

LIR - Livello ricerca C

NCT - CODICE UNIVOCO

NCTR - Codice regione 10

NCTN - Numero catalogo generale 00154203

ESC - Ente schedatore S38

ECP - Ente competente S38

OG - OGGETTO

OGT - OGGETTO

OGTD - Definizione boccale

OGTV - Identificazione opera isolata

LC - LOCALIZZAZIONE GEOGRAFICO-AMMINISTRATIVA

PVC - LOCALIZZAZIONE GEOGRAFICO-AMMINISTRATIVA ATTUALE

PVCS - Stato Italia

PVCR - Regione Umbria

PVCP - Provincia PG

PVCC - Comune Torgiano

**LDC - COLLOCAZIONE
SPECIFICA**

UB - UBICAZIONE E DATI PATRIMONIALI

UBO - Ubicazione originaria SC

DT - CRONOLOGIA

DTZ - CRONOLOGIA GENERICA

DTZG - Secolo sec. XVIII

DTZS - Frazione di secolo fine

DTS - CRONOLOGIA SPECIFICA

DTSI - Da 1790

DTSF - A 1799

DTM - Motivazione cronologia analisi stilistica

AU - DEFINIZIONE CULTURALE

ATB - AMBITO CULTURALE

ATBD - Denominazione bottega pesarese

**ATBM - Motivazione
dell'attribuzione** analisi stilistica

MT - DATI TECNICI

MTC - Materia e tecnica maiolica/ pittura

MIS - MISURE

MISU - Unità cm.

MISA - Altezza 18

MISD - Diametro 11

CO - CONSERVAZIONE

STC - STATO DI CONSERVAZIONE

**STCC - Stato di
conservazione** buono

DA - DATI ANALITICI

DES - DESCRIZIONE

**DESO - Indicazioni
sull'oggetto**

Forma dell'oggetto: collo svasato con orlo trilobato su ventre sferico allungato in basso, piede a tromba ripieno ed ansa bicostolata desinente a nastro plastico, arricchita da bottoni in rilievo, impostata sotto l'orlo e sul ventre. Decorazione: sulla parte anteriore un medaglione, con cornice di perline contornata da elementi a rocailles, racchiude una strofa di canzone inneggiante al vino in lingua greca. Sul resto della superficie fiori incerti fra la paeonia ed il lupino, gruppi di fiorellini, boccioli e farfalle. Colori: blu, bruno di manganese, verde, giallo e rosso porpora. Smalto stannifero.

DESI - Codifica Iconclass NR (recupero pregresso)

**DESS - Indicazioni sul
soggetto** NR (recupero pregresso)

NSC - Notizie storico-critiche

Il boccale per forma e decorazione è attribuibile alla fabbrica pesarese di Ippolito Casali e Filippo Callegari. E' databile verso la fine del 1700 quando detta fabbrica spostò il suo commercio estero dalla Dalmazia alla Grecia per esigenze politiche. Il numero scritto sotto il boccale probabilmente serviva per indicare la sua tipologia (forma e iscrizione) facilitando così le commissioni. Per forma e decorazione cfr. Leon

Lorenzo Loreti (1978) tav. XLI. Parte della decorazione è stata ottenuta in terza cottura. Il ceramografo copia malamente il testo greco, tanto da rendere impossibile una sua esatta traduzione.

TU - CONDIZIONE GIURIDICA E VINCOLI

CDG - CONDIZIONE GIURIDICA

CDGG - Indicazione generica	proprietà privata
------------------------------------	-------------------

DO - FONTI E DOCUMENTI DI RIFERIMENTO

FTA - DOCUMENTAZIONE FOTOGRAFICA

FTAX - Genere	documentazione allegata
FTAP - Tipo	fotografia b/n
FTAN - Codice identificativo	SBAPPSAE PG R15898

BIB - BIBLIOGRAFIA

BIBX - Genere	bibliografia di confronto
BIBA - Autore	Leon Lorenzo Loreti
BIBD - Anno di edizione	1978
BIBH - Sigla per citazione	00002447
BIBI - V., tavv., figg.	tav. XLI

AD - ACCESSO AI DATI

ADS - SPECIFICHE DI ACCESSO AI DATI

ADSP - Profilo di accesso	3
ADSM - Motivazione	scheda di bene non adeguatamente sorvegliabile

CM - COMPILAZIONE

CMP - COMPILAZIONE

CMPD - Data	1980
CMPN - Nome	CER - ARTE Soc. Coop. a.R.L.
FUR - Funzionario responsabile	Valentino D.A.

RVM - TRASCRIZIONE PER INFORMATIZZAZIONE

RVMD - Data	2006
RVMN - Nome	ARTPAST/ Borgnini V.

AGG - AGGIORNAMENTO - REVISIONE

AGGD - Data	2006
AGGN - Nome	ARTPAST/ Borgnini V.
AGGF - Funzionario responsabile	NR (recupero pregresso)

AN - ANNOTAZIONI