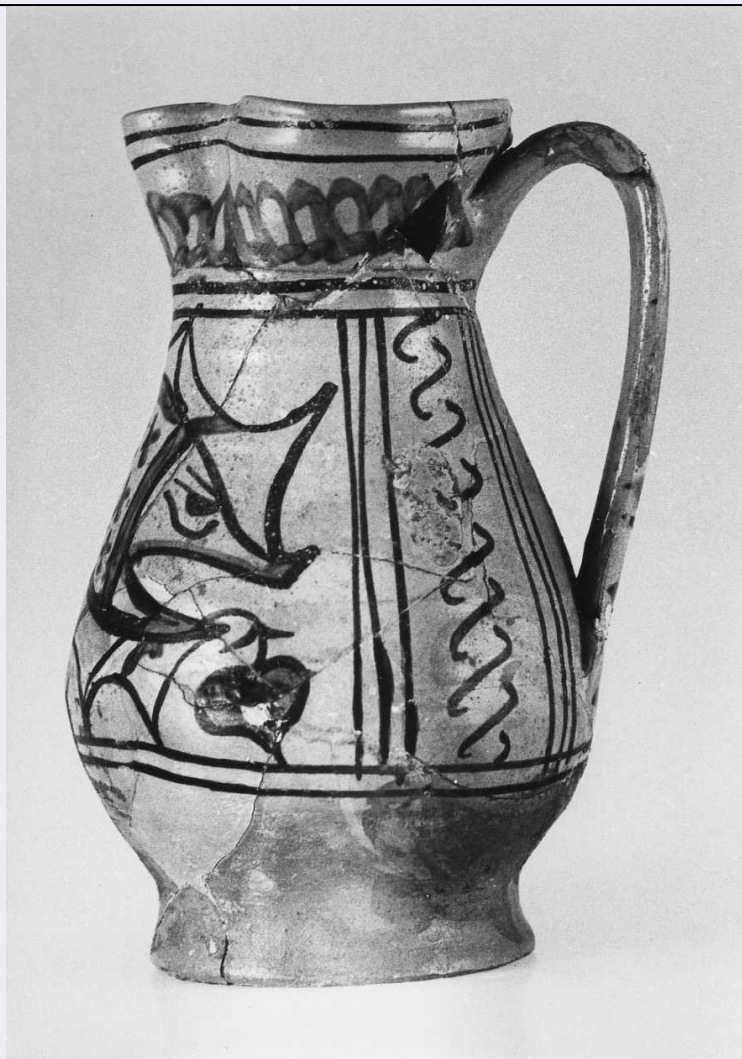


## SCHEDA



### CD - CODICI

TSK - Tipo scheda OA

LIR - Livello ricerca C

#### NCT - CODICE UNIVOCO

NCTR - Codice regione 10

NCTN - Numero catalogo generale 00154258

ESC - Ente schedatore S38

ECP - Ente competente S38

### OG - OGGETTO

#### OGT - OGGETTO

OGTD - Definizione boccale

OGTV - Identificazione opera isolata

### LC - LOCALIZZAZIONE GEOGRAFICO-AMMINISTRATIVA

#### PVC - LOCALIZZAZIONE GEOGRAFICO-AMMINISTRATIVA ATTUALE

PVCS - Stato Italia

PVCR - Regione Umbria

PVCP - Provincia PG

PVCC - Comune Torgiano

**LDC - COLLOCAZIONE  
SPECIFICA**

**UB - UBICAZIONE E DATI PATRIMONIALI**

**UBO - Ubicazione originaria** SC

**DT - CRONOLOGIA**

**DTZ - CRONOLOGIA GENERICA**

**DTZG - Secolo** sec. XIV

**DTS - CRONOLOGIA SPECIFICA**

**DTSI - Da** 1300

**DTSF - A** 1399

**DTM - Motivazione cronologia** analisi stilistica

**AU - DEFINIZIONE CULTURALE**

**ATB - AMBITO CULTURALE**

**ATBD - Denominazione** bottega toscana

**ATBM - Motivazione  
dell'attribuzione** analisi stilistica

**MT - DATI TECNICI**

**MTC - Materia e tecnica** ceramica/ pittura

**MIS - MISURE**

**MISU - Unità** cm.

**MISA - Altezza** 20.6

**MISD - Diametro** 13.6

**CO - CONSERVAZIONE**

**STC - STATO DI CONSERVAZIONE**

**STCC - Stato di  
conservazione** discreto

**STCS - Indicazioni  
specifiche** ricomposto

**DA - DATI ANALITICI**

**DES - DESCRIZIONE**

**DESO - Indicazioni  
sull'oggetto** Boccale monoansato con corpo ovoidale, collo svasato con orlo trilobato e piede a rocchetto. Decorazione: sul corpo un pesce in atteggiamento aggressivo, dalla cui bocca fuoriesce una foglia cuoriforme, è inquadrato da listelli con treccia stilizzata ai lati e sul collo. Colori: verde ramina e bruno di manganese. Vetrina piombifera su ingobbatura, tranne il fondo.

**DESI - Codifica Iconclass** NR (recupero pregresso)

**DESS - Indicazioni sul  
soggetto** NR (recupero pregresso)

**TU - CONDIZIONE GIURIDICA E VINCOLI**

**CDG - CONDIZIONE GIURIDICA**

**CDGG - Indicazione  
generica** proprietà privata

**DO - FONTI E DOCUMENTI DI RIFERIMENTO**

**FTA - DOCUMENTAZIONE FOTOGRAFICA**

<b>FTAX - Genere</b>	documentazione allegata
<b>FTAP - Tipo</b>	fotografia b/n
<b>FTAN - Codice identificativo</b>	SBAPPSAE PG R15423
<b>BIB - BIBLIOGRAFIA</b>	
<b>BIBX - Genere</b>	bibliografia di confronto
<b>BIBA - Autore</b>	Ricci Portoghesi L.
<b>BIBD - Anno di edizione</b>	1972
<b>BIBH - Sigla per citazione</b>	00002454
<b>AD - ACCESSO AI DATI</b>	
<b>ADS - SPECIFICHE DI ACCESSO AI DATI</b>	
<b>ADSP - Profilo di accesso</b>	3
<b>ADSM - Motivazione</b>	scheda di bene non adeguatamente sorvegliabile
<b>CM - COMPILAZIONE</b>	
<b>CMP - COMPILAZIONE</b>	
<b>CMPD - Data</b>	1980
<b>CMPN - Nome</b>	CER - ARTE Soc. Coop. a.R.L.
<b>FUR - Funzionario responsabile</b>	Valentino D.A.
<b>RVM - TRASCRIZIONE PER INFORMATIZZAZIONE</b>	
<b>RVMD - Data</b>	2006
<b>RVMN - Nome</b>	ARTPAST/ Borgnini V.
<b>AGG - AGGIORNAMENTO - REVISIONE</b>	
<b>AGGD - Data</b>	2006
<b>AGGN - Nome</b>	ARTPAST/ Borgnini V.
<b>AGGF - Funzionario responsabile</b>	NR (recupero pregresso)
<b>AN - ANNOTAZIONI</b>	