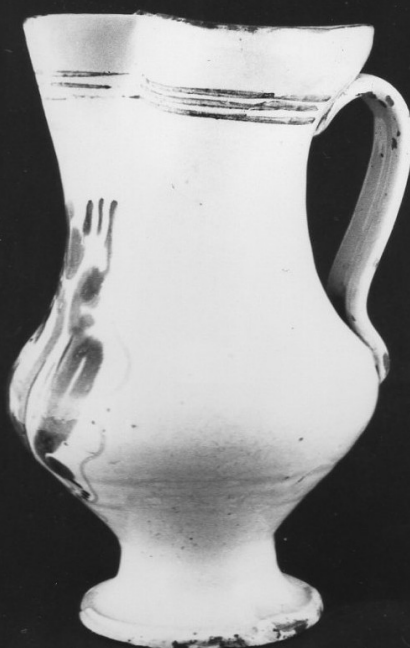


SCHEDA



CD - CODICI

TSK - Tipo scheda OA

LIR - Livello ricerca C

NCT - CODICE UNIVOCO

NCTR - Codice regione 10

NCTN - Numero catalogo generale 00154400

ESC - Ente schedatore S38

ECP - Ente competente S38

OG - OGGETTO

OGT - OGGETTO

OGTD - Definizione boccale

OGTV - Identificazione opera isolata

LC - LOCALIZZAZIONE GEOGRAFICO-AMMINISTRATIVA

PVC - LOCALIZZAZIONE GEOGRAFICO-AMMINISTRATIVA ATTUALE

PVCS - Stato Italia

PVCR - Regione Umbria

PVCP - Provincia PG

PVCC - Comune Torgiano

LDC - COLLOCAZIONE

SPECIFICA**UB - UBICAZIONE E DATI PATRIMONIALI****UBO - Ubicazione originaria** SC**DT - CRONOLOGIA****DTZ - CRONOLOGIA GENERICA****DTZG - Secolo** sec. XIX**DTS - CRONOLOGIA SPECIFICA****DTSI - Da** 1800**DTSF - A** 1899**DTM - Motivazione cronologia** analisi stilistica**AU - DEFINIZIONE CULTURALE****ATB - AMBITO CULTURALE****ATBD - Denominazione** bottega Italia meridionale**ATBM - Motivazione dell'attribuzione** analisi stilistica**MT - DATI TECNICI****MTC - Materia e tecnica** maiolica**MIS - MISURE****MISU - Unità** cm.**MISA - Altezza** 22.7**MISD - Diametro** 14.3**CO - CONSERVAZIONE****STC - STATO DI CONSERVAZIONE****STCC - Stato di conservazione** buono**STCS - Indicazioni specifiche** rimontato e restaurato sull'orlo**DA - DATI ANALITICI****DES - DESCRIZIONE****DESO - Indicazioni sull'oggetto** Lungo collo svasato con orlo trilobato su ventre biconico. Piede a tromba ripieno ed ansa a nastro impostata verticalmente. Decorazione: sulla parte anteriore un medaglione con ricca cornice e nastri ondulati racchiude una probabile figura femminile. Colori: giallo, blu e bruno di manganese. Smalto stannifero**DESI - Codifica Iconclass** NR (recupero pregresso)**DESS - Indicazioni sul soggetto** NR (recupero pregresso)**TU - CONDIZIONE GIURIDICA E VINCOLI****CDG - CONDIZIONE GIURIDICA****CDGG - Indicazione generica** proprietà privata**DO - FONTI E DOCUMENTI DI RIFERIMENTO****FTA - DOCUMENTAZIONE FOTOGRAFICA****FTAX - Genere** documentazione allegata**FTAP - Tipo** fotografia b/n

FTAN - Codice identificativo SBAPPSAE PG R15767

AD - ACCESSO AI DATI

ADS - SPECIFICHE DI ACCESSO AI DATI

ADSP - Profilo di accesso 3

ADSM - Motivazione scheda di bene non adeguatamente sorvegliabile

CM - COMPILAZIONE

CMP - COMPILAZIONE

CMPD - Data 1980

CMPN - Nome CER - ARTE Soc. Coop. a.R.L.

FUR - Funzionario responsabile Valentino D.A.

RVM - TRASCRIZIONE PER INFORMATIZZAZIONE

RVMD - Data 2006

RVMN - Nome ARTPAST/ Borgnini V.

AGG - AGGIORNAMENTO - REVISIONE

AGGD - Data 2006

AGGN - Nome ARTPAST/ Borgnini V.

AGGF - Funzionario responsabile NR (recupero pregresso)

AN - ANNOTAZIONI