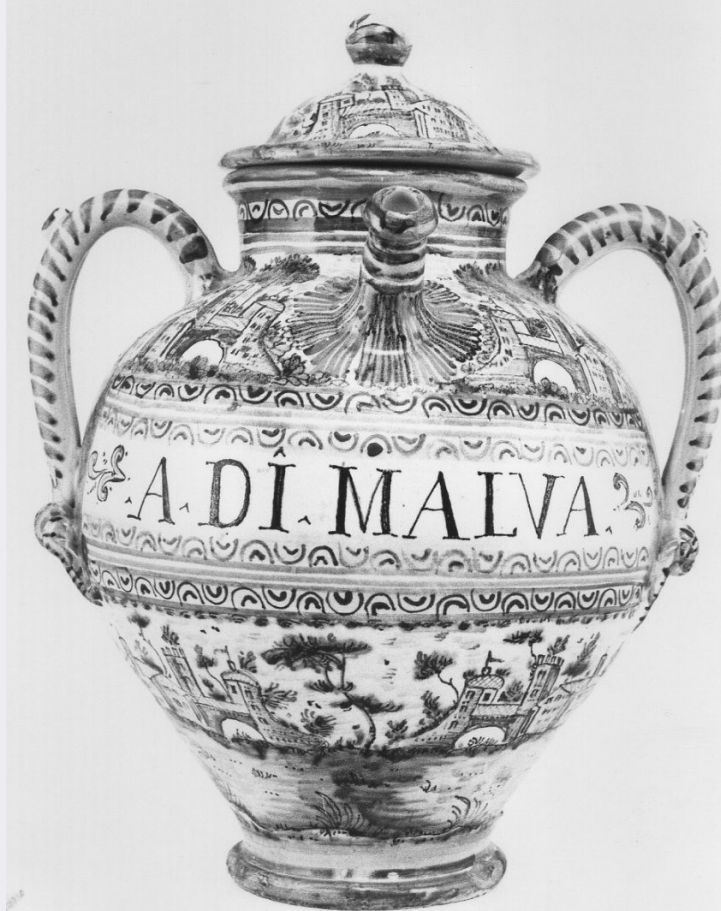


## SCHEDA



### CD - CODICI

|                                 |          |
|---------------------------------|----------|
| TSK - Tipo scheda               | OA       |
| LIR - Livello ricerca           | C        |
| NCT - CODICE UNIVOCO            |          |
| NCTR - Codice regione           | 10       |
| NCTN - Numero catalogo generale | 00154418 |
| ESC - Ente schedatore           | S38      |
| ECP - Ente competente           | S38      |

### OG - OGGETTO

#### OGT - OGGETTO

|                        |               |
|------------------------|---------------|
| OGTD - Definizione     | idria         |
| OGTV - Identificazione | opera isolata |

### LC - LOCALIZZAZIONE GEOGRAFICO-AMMINISTRATIVA

#### PVC - LOCALIZZAZIONE GEOGRAFICO-AMMINISTRATIVA ATTUALE

|                  |        |
|------------------|--------|
| PVCS - Stato     | Italia |
| PVCR - Regione   | Umbria |
| PVCP - Provincia | PG     |

|   |   |
|---|---|
| <b>PVCC - Comune</b>                        | Torgiano  |
| <b>LDC - COLLOCAZIONE SPECIFICA</b>         |   |
| <b>UB - UBICAZIONE E DATI PATRIMONIALI</b>  |   |
| <b>UBO - Ubicazione originaria</b>          | SC  |
| <b>DT - CRONOLOGIA</b>                      |   |
| <b>DTZ - CRONOLOGIA GENERICA</b>            |   |
| <b>DTZG - Secolo</b>                        | sec. XVIII  |
| <b>DTZS - Frazione di secolo</b>            | primo quarto  |
| <b>DTS - CRONOLOGIA SPECIFICA</b>           |   |
| <b>DTSI - Da</b>                            | 1700  |
| <b>DTSF - A</b>                             | 1724  |
| <b>DTM - Motivazione cronologia</b>         | analisi stilistica  |
| <b>AU - DEFINIZIONE CULTURALE</b>           |   |
| <b>ATB - AMBITO CULTURALE</b>               |   |
| <b>ATBD - Denominazione</b>                 | bottega derutese  |
| <b>ATBM - Motivazione dell'attribuzione</b> | analisi stilistica  |
| <b>MT - DATI TECNICI</b>                    |   |
| <b>MTC - Materia e tecnica</b>              | maiolica  |
| <b>MIS - MISURE</b>                         |   |
| <b>MISU - Unità</b>                         | cm.   |
| <b>MISA - Altezza</b>                       | 27.1  |
| <b>MISD - Diametro</b>                      | 23  |
| <b>CO - CONSERVAZIONE</b>                   |   |
| <b>STC - STATO DI CONSERVAZIONE</b>         |   |
| <b>STCC - Stato di conservazione</b>        | buono   |
| <b>STCS - Indicazioni specifiche</b>        | orlo di restauro  |
| <b>DA - DATI ANALITICI</b>                  |   |
| <b>DES - DESCRIZIONE</b>                    |   |
| <b>DESO - Indicazioni sull'oggetto</b>      | Forma dell'oggetto: collo cilindrico con labbro leggermente espanso su ventre ovoidale allungato in basso e piede a cercine. Beccuccio versatoio impostato obliquamente sulla spalla ed anse bicostolate impostate verticalmente sulla spalla e sul punto di massima espansione del ventre. Decorazione: sulla parte anteriore un cartiglio con scritta farmaceutica contornato da ricca cornice divide orizzontalmente abitazioni fortificate inserite in una ricca vegetazione. Sul resto della superficie alberi e d uccelli. Motivo a resta di pesce e tratti orizzontali sull'ansa, sul beccuccio motivi vegetali a raggera. Motivo geometrico fra listelli sul collo e listelli sul piede. Colori: verde, giallo, arancio, celeste e bruno di manganese. Smalto stannifero. |
| <b>DESI - Codifica Iconclass</b>            | NR (recupero pregresso)   |
| <b>DESS - Indicazioni sul soggetto</b>      | NR (recupero pregresso)   |

**TU - CONDIZIONE GIURIDICA E VINCOLI****CDG - CONDIZIONE GIURIDICA**

|                                    |                   |
|------------------------------------|-------------------|
| <b>CDGG - Indicazione generica</b> | proprietà privata |
|------------------------------------|-------------------|

**DO - FONTI E DOCUMENTI DI RIFERIMENTO****FTA - DOCUMENTAZIONE FOTOGRAFICA**

|                                     |                         |
|-------------------------------------|-------------------------|
| <b>FTAX - Genere</b>                | documentazione allegata |
| <b>FTAP - Tipo</b>                  | fotografia b/n          |
| <b>FTAN - Codice identificativo</b> | SBAPPSAE PG R15856      |

**AD - ACCESSO AI DATI****ADS - SPECIFICHE DI ACCESSO AI DATI**

|                                  |  |
|----------------------------------|--|
| <b>ADSP - Profilo di accesso</b> | 3  |
| <b>ADSM - Motivazione</b>        | scheda di bene non adeguatamente sorvegliabile |

**CM - COMPILAZIONE****CMP - COMPILAZIONE**

|                                       |                              |
|---------------------------------------|------------------------------|
| <b>CMPD - Data</b>                    | 1980                         |
| <b>CMPN - Nome</b>                    | CER - ARTE Soc. Coop. a.R.L. |
| <b>FUR - Funzionario responsabile</b> | Valentino D.A.               |

**RVM - TRASCRIZIONE PER INFORMATIZZAZIONE**

|                    |                      |
|--------------------|----------------------|
| <b>RVMD - Data</b> | 2006                 |
| <b>RVMN - Nome</b> | ARTPAST/ Borgnini V. |

**AGG - AGGIORNAMENTO - REVISIONE**

|  |                         |
|--|-------------------------|
| <b>AGGD - Data</b>                     | 2006                    |
| <b>AGGN - Nome</b>                     | ARTPAST/ Borgnini V.    |
| <b>AGGF - Funzionario responsabile</b> | NR (recupero pregresso) |

**AN - ANNOTAZIONI**