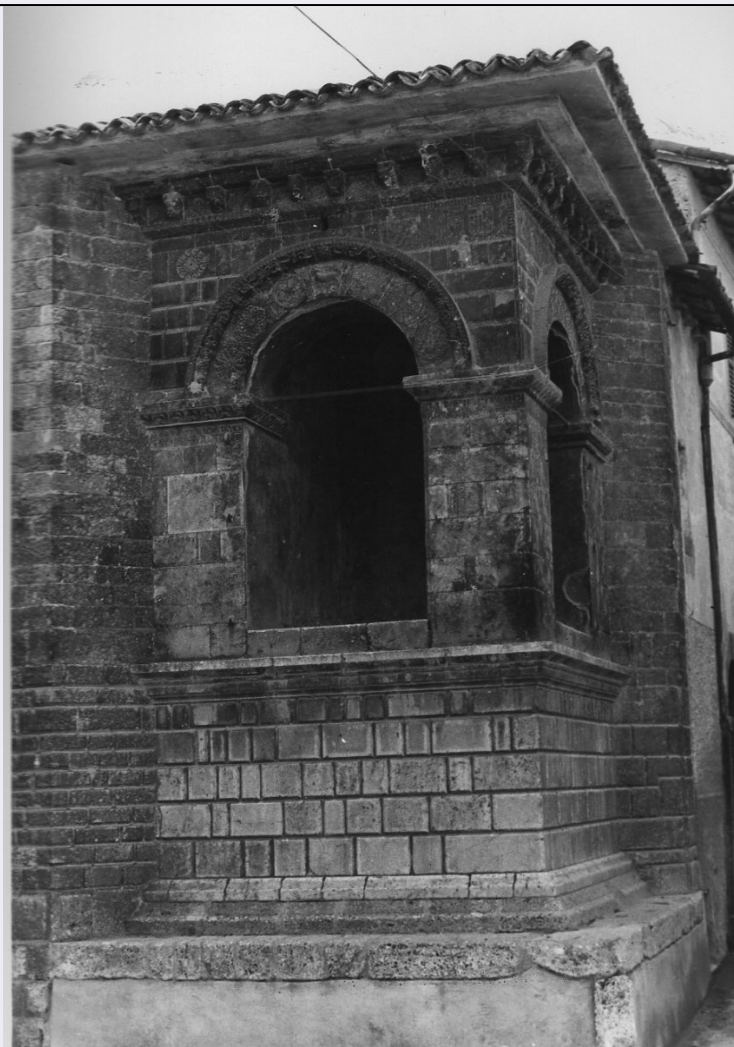


SCHEDA



CD - CODICI

TSK - Tipo scheda	OA
LIR - Livello ricerca	P
NCT - CODICE UNIVOCO	
NCTR - Codice regione	10
NCTN - Numero catalogo generale	00006227
ESC - Ente schedatore	S38
ECP - Ente competente	S38

OG - OGGETTO

OGT - OGGETTO

OGTD - Definizione	edicola
OGTV - Identificazione	opera isolata

LC - LOCALIZZAZIONE GEOGRAFICO-AMMINISTRATIVA

PVC - LOCALIZZAZIONE GEOGRAFICO-AMMINISTRATIVA ATTUALE

PVCS - Stato	Italia
PVCR - Regione	Umbria
PVCP - Provincia	PG

PVCC - Comune	Norcia
LDC - COLLOCAZIONE SPECIFICA	
DT - CRONOLOGIA	
DTZ - CRONOLOGIA GENERICA	
DTZG - Secolo	sec. XIV
DTS - CRONOLOGIA SPECIFICA	
DTSI - Da	1354
DTSF - A	1354
DTM - Motivazione cronologia	data
AU - DEFINIZIONE CULTURALE	
AUT - AUTORE	
AUTM - Motivazione dell'attribuzione	firma
AUTN - Nome scelto	Tuzi Giovanni detto Vanni Tutie
AUTA - Dati anagrafici	notizie metà sec. XIV
AUTH - Sigla per citazione	00001101
MT - DATI TECNICI	
MTC - Materia e tecnica	pietra calcarea/ scultura
MIS - MISURE	
MISU - Unità	cm.
MISA - Altezza	600
MISL - Larghezza	260
CO - CONSERVAZIONE	
STC - STATO DI CONSERVAZIONE	
STCC - Stato di conservazione	mediocre
STCS - Indicazioni specifiche	E' stata restaurata nel 1975, ma per l'esposizione all'aperto la pietra è coperta da un pesante strato di sporco.
DA - DATI ANALITICI	
DES - DESCRIZIONE	
DESO - Indicazioni sull'oggetto	L'edicola a due fronti poggia su un alto basamento con modanature, a bugnato con pietre irregolari su filoni di uguale spessore. Le due facciate sono occupate da due archi a tutto sesto poggiati su pilastri. Sotto la copertura è una cornice a modiglioni. Sulla fronte del primo arco fiore stilizzato e tabella con i simboli della Passione contornata dalla preghiera dell'Ave Maria.
DESI - Codifica Iconclass	NR (recupero pregresso)
DESS - Indicazioni sul soggetto	NR (recupero pregresso)
ISR - ISCRIZIONI	
ISRC - Classe di appartenenza	sacra
ISRL - Lingua	latino
ISRS - Tecnica di scrittura	a incisione

ISRT - Tipo di caratteri	lettere capitali
ISRP - Posizione	sui primi due pilastri e sulla fronte
ISRI - Trascrizione	HOC OP FECI VANES TU/TIE CU AIA BNDICAT - AVE MARIA GRTIA/ CUM BENEDICTA TU - PLENA DOMNUSTE/ IN MULIERIBUS ET BFVT - SUB AN DONI MCCC/ LIIII - l'Ave Maria è ripetuta nelle due formelle angolari.
NSC - Notizie storico-critiche	Il piccolo edificio fu costruito, come ricorda l'iscrizione posta sul pilastro verso via Umberto, nel 1354 e ornato da Vanni Tutie. La presenza ripetuta della preghiera dell'Ave Maria e dei simboli della Passione, confermano l'origine devozionale mariana legata ai riti processionali della settimana santa. Le aperture, originariamente erano chiuse da inferriate, di cui restano cardini e naselli nello stipite di un pilastro.

TU - CONDIZIONE GIURIDICA E VINCOLI

CDG - CONDIZIONE GIURIDICA

CDGG - Indicazione generica	proprietà Ente religioso cattolico
------------------------------------	------------------------------------

DO - FONTI E DOCUMENTI DI RIFERIMENTO

FTA - DOCUMENTAZIONE FOTOGRAFICA

FTAX - Genere	documentazione allegata
FTAP - Tipo	fotografia b/n
FTAN - Codice identificativo	SBAPPSAE PG R19418

BIB - BIBLIOGRAFIA

BIBX - Genere	bibliografia specifica
BIBA - Autore	Guardabassi M.
BIBD - Anno di edizione	1872
BIBH - Sigla per citazione	00000055
BIBN - V., pp., nn.	p. 145

BIB - BIBLIOGRAFIA

BIBX - Genere	bibliografia specifica
BIBA - Autore	AA.VV.
BIBD - Anno di edizione	1977
BIBN - V., pp., nn.	p. 261

AD - ACCESSO AI DATI

ADS - SPECIFICHE DI ACCESSO AI DATI

ADSP - Profilo di accesso	3
ADSM - Motivazione	scheda di bene non adeguatamente sorvegliabile

CM - COMPILAZIONE

CMP - COMPILAZIONE

CMPD - Data	1980
CMPN - Nome	COO.BE.C.
FUR - Funzionario responsabile	Valentino D.A.

RVM - TRASCRIZIONE PER INFORMATIZZAZIONE

RVMD - Data	2006
--------------------	------

RVMN - Nome	ARTPAST/ Borgnini V.
AGG - AGGIORNAMENTO - REVISIONE	
AGGD - Data	2006
AGGN - Nome	ARTPAST/ Borgnini V.
AGGF - Funzionario responsabile	NR (recupero pregresso)
AN - ANNOTAZIONI	