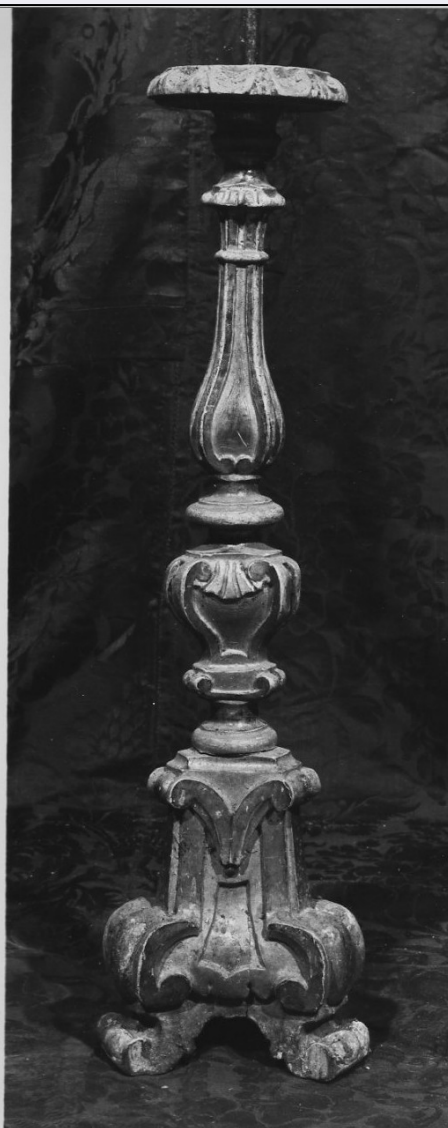


# SCHEDA



## CD - CODICI

TSK - Tipo scheda	OA
LIR - Livello ricerca	P
NCT - CODICE UNIVOCO	
NCTR - Codice regione	10
NCTN - Numero catalogo generale	00042706
ESC - Ente schedatore	S38
ECP - Ente competente	S38

## OG - OGGETTO

### OGT - OGGETTO

OGTD - Definizione	candeliere
OGTV - Identificazione	opera isolata

## LC - LOCALIZZAZIONE GEOGRAFICO-AMMINISTRATIVA

### PVC - LOCALIZZAZIONE GEOGRAFICO-AMMINISTRATIVA ATTUALE

PVCS - Stato	Italia
PVCR - Regione	Umbria

<b>PVCP - Provincia</b>	PG
<b>PVCC - Comune</b>	Norcia
<b>LDC - COLLOCAZIONE SPECIFICA</b>	
<b>LA - ALTRE LOCALIZZAZIONI GEOGRAFICO-AMMINISTRATIVE</b>	
<b>TCL - Tipo di localizzazione</b>	luogo di provenienza
<b>PRV - LOCALIZZAZIONE GEOGRAFICO-AMMINISTRATIVA</b>	
<b>PRVR - Regione</b>	Umbria
<b>PRVP - Provincia</b>	PG
<b>PRVC - Comune</b>	Norcia
<b>PRC - COLLOCAZIONE SPECIFICA</b>	
<b>DT - CRONOLOGIA</b>	
<b>DTZ - CRONOLOGIA GENERICA</b>	
<b>DTZG - Secolo</b>	sec. XVIII
<b>DTS - CRONOLOGIA SPECIFICA</b>	
<b>DTSI - Da</b>	1700
<b>DTSF - A</b>	1799
<b>DTM - Motivazione cronologia</b>	analisi stilistica
<b>AU - DEFINIZIONE CULTURALE</b>	
<b>ATB - AMBITO CULTURALE</b>	
<b>ATBD - Denominazione</b>	bottega umbra
<b>ATBM - Motivazione dell'attribuzione</b>	analisi stilistica
<b>MT - DATI TECNICI</b>	
<b>MTC - Materia e tecnica</b>	legno/ doratura/ intaglio
<b>MIS - MISURE</b>	
<b>MISU - Unità</b>	cm.
<b>MISA - Altezza</b>	65
<b>MISL - Larghezza</b>	18
<b>CO - CONSERVAZIONE</b>	
<b>STC - STATO DI CONSERVAZIONE</b>	
<b>STCC - Stato di conservazione</b>	mediocre
<b>STCS - Indicazioni specifiche</b>	cadute di colore.
<b>DA - DATI ANALITICI</b>	
<b>DES - DESCRIZIONE</b>	
<b>DESO - Indicazioni sull'oggetto</b>	Il candeliere, con doratura a guazzo, poggia su tre piedi a zampe leonine. La base è arricchita sugli angoli da volute rivolte verso il basso e da un fascio centrale di volute rivolte verso l'alto. Il nodo ed il fusto sono modanati e intagliati a volute e a conchiglie.
<b>DESI - Codifica Iconclass</b>	NR (recupero pregresso)
<b>DESS - Indicazioni sul soggetto</b>	NR (recupero pregresso)

**NSC - Notizie storico-critiche**

Di modesta fattura artigianale appartiene alla produzione locale del XVIII secolo. Il candeliere con numerose cadute di colore appartiene alla chiesa di S. Andrea (Don Danilo Allegrini com. or. 10/9/1983).

## **TU - CONDIZIONE GIURIDICA E VINCOLI**

### **CDG - CONDIZIONE GIURIDICA**

**CDGG - Indicazione generica**

proprietà Ente religioso cattolico

## **DO - FONTI E DOCUMENTI DI RIFERIMENTO**

### **FTA - DOCUMENTAZIONE FOTOGRAFICA**

**FTAX - Genere**

documentazione allegata

**FTAP - Tipo**

fotografia b/n

**FTAN - Codice identificativo**

SBAPPSAE PG M1998

## **AD - ACCESSO AI DATI**

### **ADS - SPECIFICHE DI ACCESSO AI DATI**

**ADSP - Profilo di accesso**

3

**ADSM - Motivazione**

scheda di bene non adeguatamente sorvegliabile

## **CM - COMPILAZIONE**

### **CMP - COMPILAZIONE**

**CMPD - Data**

1983

**CMPN - Nome**

D'Abbraccio E.

**FUR - Funzionario responsabile**

Valentino D.A.

### **RVM - TRASCRIZIONE PER INFORMATIZZAZIONE**

**RVMD - Data**

2006

**RVMN - Nome**

ARTPAST/ Borgnini V.

### **AGG - AGGIORNAMENTO - REVISIONE**

**AGGD - Data**

2006

**AGGN - Nome**

ARTPAST/ Borgnini V.

**AGGF - Funzionario responsabile**

NR (recupero pregresso)

## **AN - ANNOTAZIONI**