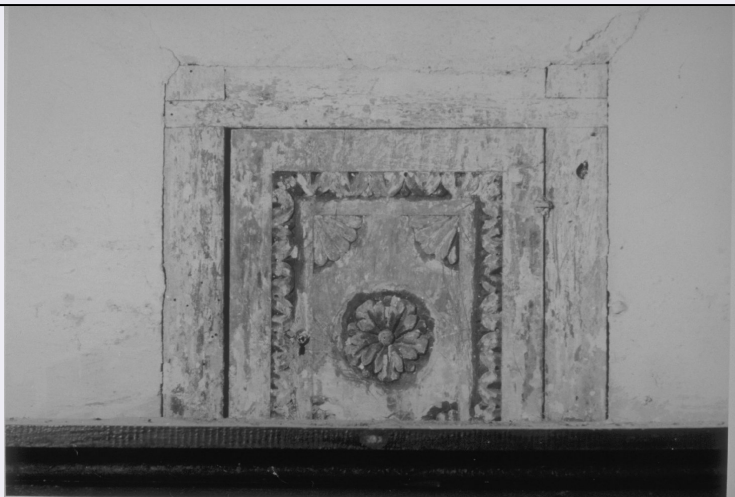


# SCHEDA



## CD - CODICI

|                                 |          |
|---------------------------------|----------|
| TSK - Tipo scheda               | OA       |
| LIR - Livello ricerca           | I        |
| <b>NCT - CODICE UNIVOCO</b>     |          |
| NCTR - Codice regione           | 10       |
| NCTN - Numero catalogo generale | 00063797 |
| ESC - Ente schedatore           | S38      |
| ECP - Ente competente           | S38      |

## OG - OGGETTO

|                        |               |
|------------------------|---------------|
| <b>OGT - OGGETTO</b>   |               |
| OGTD - Definizione     | tabernacolo   |
| OGTV - Identificazione | opera isolata |

## LC - LOCALIZZAZIONE GEOGRAFICO-AMMINISTRATIVA

### PVC - LOCALIZZAZIONE GEOGRAFICO-AMMINISTRATIVA ATTUALE

|                  |        |
|------------------|--------|
| PVCS - Stato     | Italia |
| PVCR - Regione   | Umbria |
| PVCP - Provincia | PG     |
| PVCC - Comune    | Preci  |

### LDC - COLLOCAZIONE SPECIFICA

## DT - CRONOLOGIA

### DTZ - CRONOLOGIA GENERICA

|               |           |
|---------------|-----------|
| DTZG - Secolo | sec. XVII |
|---------------|-----------|

### DTS - CRONOLOGIA SPECIFICA

|           |      |
|-----------|------|
| DTSI - Da | 1600 |
| DTSF - A  | 1690 |

|                              |                    |
|------------------------------|--------------------|
| DTM - Motivazione cronologia | analisi stilistica |
|------------------------------|--------------------|

## AU - DEFINIZIONE CULTURALE

### ATB - AMBITO CULTURALE

|   |  |
|---|--|
| <b>ATBD - Denominazione</b>                     | bottega umbra  |
| <b>ATBM - Motivazione dell'attribuzione</b>     | analisi stilistica   |
| <b>MT - DATI TECNICI</b>                        |  |
| <b>MTC - Materia e tecnica</b>                  | legno/ intaglio  |
| <b>MIS - MISURE</b>                             |  |
| <b>MISA - Altezza</b>                           | 37   |
| <b>MISL - Larghezza</b>                         | 30   |
| <b>CO - CONSERVAZIONE</b>                       |  |
| <b>STC - STATO DI CONSERVAZIONE</b>             |  |
| <b>STCC - Stato di conservazione</b>            | mediocre   |
| <b>STCS - Indicazioni specifiche</b>            | è stato tinteggiato di bianco e chiuso dall'alzata del coro. |
| <b>DA - DATI ANALITICI</b>                      |  |
| <b>DES - DESCRIZIONE</b>                        |  |
| <b>DESO - Indicazioni sull'oggetto</b>          | tabernacolo per oli santi, in legno policromo.               |
| <b>DESI - Codifica Iconclass</b>                | NR (recupero pregresso)                                      |
| <b>DESS - Indicazioni sul soggetto</b>          | NR (recupero pregresso)                                      |
| <b>TU - CONDIZIONE GIURIDICA E VINCOLI</b>      |  |
| <b>CDG - CONDIZIONE GIURIDICA</b>               |  |
| <b>CDGG - Indicazione generica</b>              | proprietà Ente religioso cattolico                           |
| <b>DO - FONTI E DOCUMENTI DI RIFERIMENTO</b>    |  |
| <b>FTA - DOCUMENTAZIONE FOTOGRAFICA</b>         |  |
| <b>FTAX - Genere</b>                            | documentazione allegata                                      |
| <b>FTAP - Tipo</b>                              | fotografia b/n   |
| <b>FTAN - Codice identificativo</b>             | SBAPAE PG N 24473  |
| <b>AD - ACCESSO AI DATI</b>                     |  |
| <b>ADS - SPECIFICHE DI ACCESSO AI DATI</b>      |  |
| <b>ADSP - Profilo di accesso</b>                | 3  |
| <b>ADSM - Motivazione</b>                       | scheda di bene non adeguatamente sorvegliabile               |
| <b>CM - COMPILAZIONE</b>                        |  |
| <b>CMP - COMPILAZIONE</b>                       |  |
| <b>CMPD - Data</b>                              | 1997   |
| <b>CMPN - Nome</b>                              | Lametti L.   |
| <b>FUR - Funzionario responsabile</b>           | Cristoferi F.  |
| <b>RVM - TRASCRIZIONE PER INFORMATIZZAZIONE</b> |  |
| <b>RVMD - Data</b>                              | 2006   |
| <b>RVMN - Nome</b>                              | ARTPAST/ Buzzi L.  |
| <b>AGG - AGGIORNAMENTO - REVISIONE</b>          |  |

|  |                         |
|--|-------------------------|
| <b>AGGD - Data</b>                     | 2006                    |
| <b>AGGN - Nome</b>                     | ARTPAST/ Buzzi L.       |
| <b>AGGF - Funzionario responsabile</b> | NR (recupero pregresso) |