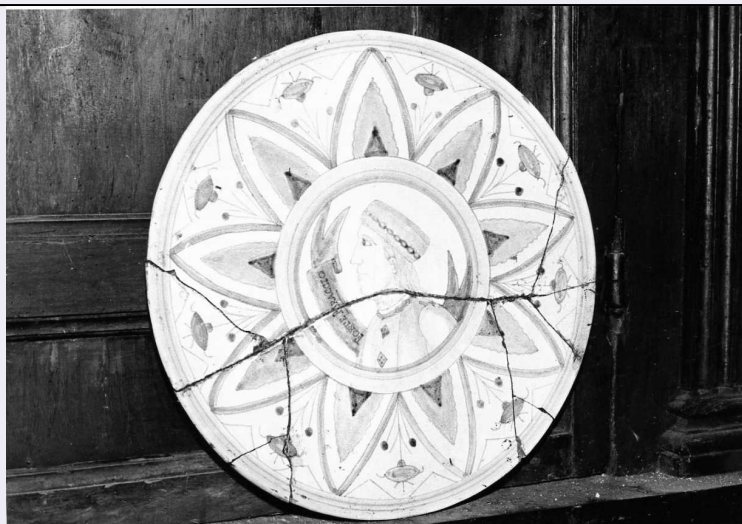


# SCHEDA



## CD - CODICI

TSK - Tipo scheda OA

LIR - Livello ricerca I

### NCT - CODICE UNIVOCO

NCTR - Codice regione 10

NCTN - Numero catalogo generale 00142415

ESC - Ente schedatore S38

ECP - Ente competente S38

## OG - OGGETTO

### OGT - OGGETTO

OGTD - Definizione piatto

OGTV - Identificazione opera isolata

## LC - LOCALIZZAZIONE GEOGRAFICO-AMMINISTRATIVA

### PVC - LOCALIZZAZIONE GEOGRAFICO-AMMINISTRATIVA ATTUALE

PVCS - Stato Italia

PVCR - Regione Umbria

PVCP - Provincia PG

PVCC - Comune Todi

### LDC - COLLOCAZIONE SPECIFICA

LDCT - Tipologia palazzo

LDCQ - Qualificazione comunale

LDCN - Denominazione Palazzo Vanvitelli

LDCU - Denominazione spazio viabilistico NR (recupero pregresso)

LDCM - Denominazione raccolta Pinacoteca Comunale e Museo

## DT - CRONOLOGIA

### DTZ - CRONOLOGIA GENERICA

DTZG - Secolo secc. XV/ XVI

**DTS - CRONOLOGIA SPECIFICA**

|                                     |                    |
|-------------------------------------|--------------------|
| <b>DTSI - Da</b>                    | 1400               |
| <b>DTSV - Validità</b>              | ca.                |
| <b>DTSF - A</b>                     | 1500               |
| <b>DTSL - Validità</b>              | ca.                |
| <b>DTM - Motivazione cronologia</b> | analisi stilistica |

**AU - DEFINIZIONE CULTURALE****ATB - AMBITO CULTURALE**

|   |                         |
|---|-------------------------|
| <b>ATBD - Denominazione</b>                 | bottega umbra           |
| <b>ATBM - Motivazione dell'attribuzione</b> | NR (recupero pregresso) |

**MT - DATI TECNICI**

|                                |                   |
|--------------------------------|-------------------|
| <b>MTC - Materia e tecnica</b> | maiolica/ pittura |
|--------------------------------|-------------------|

**MIS - MISURE**

|                         |    |
|-------------------------|----|
| <b>MISA - Altezza</b>   | 40 |
| <b>MISL - Larghezza</b> | 40 |

**CO - CONSERVAZIONE****STC - STATO DI CONSERVAZIONE**

|                                      |          |
|--------------------------------------|----------|
| <b>STCC - Stato di conservazione</b> | mediocre |
|--------------------------------------|----------|

**DA - DATI ANALITICI****DES - DESCRIZIONE**

|  |   |
|--|---|
| <b>DESO - Indicazioni sull'oggetto</b> | Piatto circolare con al centro la figura di profilo di fortebraccio; difianco un nastro che riporta il nome della persona ritratta. |
| <b>DESI - Codifica Iconclass</b>       | NR (recupero pregresso)   |
| <b>DESS - Indicazioni sul soggetto</b> | NR (recupero pregresso)   |

**ISR - ISCRIZIONI**

|                                       |                                   |
|---------------------------------------|-----------------------------------|
| <b>ISRC - Classe di appartenenza</b>  | di titolazione                    |
| <b>ISRS - Tecnica di scrittura</b>    | a pennello                        |
| <b>ISRT - Tipo di caratteri</b>       | lettere capitali                  |
| <b>ISRP - Posizione</b>               | NR (recupero pregresso)           |
| <b>ISRI - Trascrizione</b>            | FORTE BRACCIO                     |
| <b>NSC - Notizie storico-critiche</b> | Piatto in maiolica Antica Deruta. |

**TU - CONDIZIONE GIURIDICA E VINCOLI****CDG - CONDIZIONE GIURIDICA**

|                                     |                                       |
|-------------------------------------|---------------------------------------|
| <b>CDGG - Indicazione generica</b>  | detenzione Ente pubblico territoriale |
| <b>CDGS - Indicazione specifica</b> | Comune di Todi                        |
| <b>CDGI - Indirizzo</b>             | Via San Fortunato - 06059 - Todi      |

**DO - FONTI E DOCUMENTI DI RIFERIMENTO****FTA - DOCUMENTAZIONE FOTOGRAFICA**

|   |   |
|---|---|
| <b>FTAX - Genere</b>                            | documentazione allegata                             |
| <b>FTAP - Tipo</b>                              | fotografia b/n                                      |
| <b>FTAN - Codice identificativo</b>             | SBAPPSAE PG R4766                                   |
| <b>AD - ACCESSO AI DATI</b>                     |   |
| <b>ADS - SPECIFICHE DI ACCESSO AI DATI</b>      |   |
| <b>ADSP - Profilo di accesso</b>                | 1   |
| <b>ADSM - Motivazione</b>                       | scheda contenente dati liberamente accessibili      |
| <b>CM - COMPILAZIONE</b>                        |   |
| <b>CMP - COMPILAZIONE</b>                       |   |
| <b>CMPD - Data</b>                              | 1973  |
| <b>CMPN - Nome</b>                              | Franchi S.  |
| <b>FUR - Funzionario responsabile</b>           | Santi F.  |
| <b>RVM - TRASCRIZIONE PER INFORMATIZZAZIONE</b> |   |
| <b>RVMD - Data</b>                              | 2006  |
| <b>RVMN - Nome</b>                              | ARTPAST/ Tassini A.                                 |
| <b>AGG - AGGIORNAMENTO - REVISIONE</b>          |   |
| <b>AGGD - Data</b>                              | 2006  |
| <b>AGGN - Nome</b>                              | ARTPAST/ Tassini A.                                 |
| <b>AGGF - Funzionario responsabile</b>          | NR (recupero pregresso)                             |
| <b>AN - ANNOTAZIONI</b>                         |   |
| <b>OSS - Osservazioni</b>                       | Presenza in carico registro Soprintendenza n. 5112. |