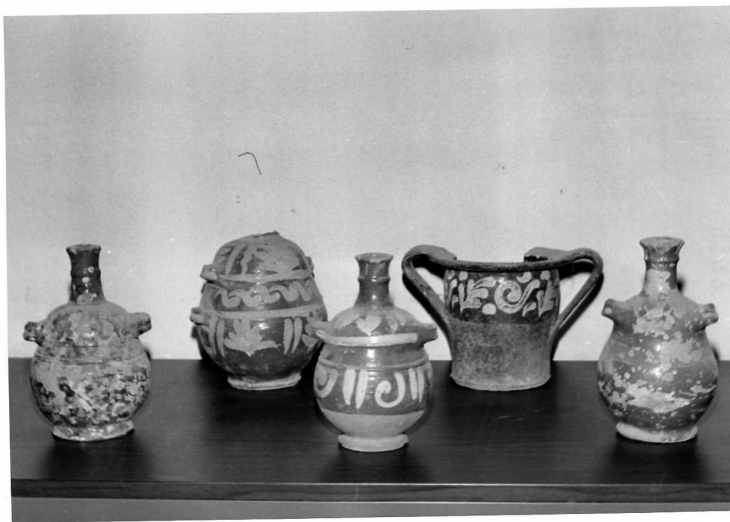


# SCHEDA



## CD - CODICI

TSK - Tipo scheda	OA
LIR - Livello ricerca	I
NCT - CODICE UNIVOCO	
NCTR - Codice regione	10
NCTN - Numero catalogo generale	00142454
ESC - Ente schedatore	S38
ECP - Ente competente	S38

## OG - OGGETTO

OGT - OGGETTO	
OGTD - Definizione	vasetto
OGTV - Identificazione	serie
QNT - QUANTITA'	
QNTN - Numero	4

## LC - LOCALIZZAZIONE GEOGRAFICO-AMMINISTRATIVA

### PVC - LOCALIZZAZIONE GEOGRAFICO-AMMINISTRATIVA ATTUALE

PVCS - Stato	Italia
PVCR - Regione	Umbria
PVCP - Provincia	PG
PVCC - Comune	Todi

### LDC - COLLOCAZIONE SPECIFICA

LDCT - Tipologia	palazzo
LDCQ - Qualificazione	comunale
LDCN - Denominazione	Palazzo Vanvitelli
LDCU - Denominazione spazio viabilistico	NR (recupero pregresso)
LDCM - Denominazione raccolta	Pinacoteca Comunale e Museo

## DT - CRONOLOGIA

**DTZ - CRONOLOGIA GENERICA**

<b>DTZG - Secolo</b>	secc. XVI/ XVIII
----------------------	------------------

**DTS - CRONOLOGIA SPECIFICA**

<b>DTSI - Da</b>	1500
------------------	------

<b>DTSV - Validità</b>	ca.
------------------------	-----

<b>DTSF - A</b>	1700
-----------------	------

<b>DTSL - Validità</b>	ca.
------------------------	-----

<b>DTM - Motivazione cronologia</b>	analisi stilistica
-------------------------------------	--------------------

**AU - DEFINIZIONE CULTURALE****ATB - AMBITO CULTURALE**

<b>ATBD - Denominazione</b>	bottega umbra
-----------------------------	---------------

<b>ATBM - Motivazione dell'attribuzione</b>	NR (recupero pregresso)
---	-------------------------

**MT - DATI TECNICI**

<b>MTC - Materia e tecnica</b>	maiolica/ pittura
--------------------------------	-------------------

**MIS - MISURE**

<b>MISA - Altezza</b>	19
-----------------------	----

**CO - CONSERVAZIONE****STC - STATO DI CONSERVAZIONE**

<b>STCC - Stato di conservazione</b>	discreto
--------------------------------------	----------

**DA - DATI ANALITICI****DES - DESCRIZIONE**

<b>DESO - Indicazioni sull'oggetto</b>	Vasetto decorato.
--	-------------------

<b>DESI - Codifica Iconclass</b>	NR (recupero pregresso)
----------------------------------	-------------------------

<b>DESS - Indicazioni sul soggetto</b>	NR (recupero pregresso)
--	-------------------------

<b>NSC - Notizie storico-critiche</b>	Maiolica Antica Deruta.
---------------------------------------	-------------------------

**TU - CONDIZIONE GIURIDICA E VINCOLI****CDG - CONDIZIONE GIURIDICA**

<b>CDGG - Indicazione generica</b>	detenzione Ente pubblico territoriale
------------------------------------	---------------------------------------

<b>CDGS - Indicazione specifica</b>	Comune di Todi
-------------------------------------	----------------

<b>CDGI - Indirizzo</b>	Via San Fortunato - 06059 - Todi
-------------------------	----------------------------------

**DO - FONTI E DOCUMENTI DI RIFERIMENTO****FTA - DOCUMENTAZIONE FOTOGRAFICA**

<b>FTAX - Genere</b>	documentazione allegata
----------------------	-------------------------

<b>FTAP - Tipo</b>	fotografia b/n
--------------------	----------------

<b>FTAN - Codice identificativo</b>	SBAPPSAE PG R4787
-------------------------------------	-------------------

**AD - ACCESSO AI DATI****ADS - SPECIFICHE DI ACCESSO AI DATI**

<b>ADSP - Profilo di accesso</b>	1
----------------------------------	---

<b>ADSM - Motivazione</b>	scheda contenente dati liberamente accessibili
<b>CM - COMPILAZIONE</b>	
<b>CMP - COMPILAZIONE</b>	
<b>CMPD - Data</b>	1973
<b>CMPN - Nome</b>	Franchi S.
<b>FUR - Funzionario responsabile</b>	Santi F.
<b>RVM - TRASCRIZIONE PER INFORMATIZZAZIONE</b>	
<b>RVMD - Data</b>	2006
<b>RVMN - Nome</b>	ARTPAST/ Tassini A.
<b>AGG - AGGIORNAMENTO - REVISIONE</b>	
<b>AGGD - Data</b>	2006
<b>AGGN - Nome</b>	ARTPAST/ Tassini A.
<b>AGGF - Funzionario responsabile</b>	NR (recupero pregresso)
<b>AN - ANNOTAZIONI</b>	
<b>OSS - Osservazioni</b>	Presa in carico registro Soprintendenza n. 5133.