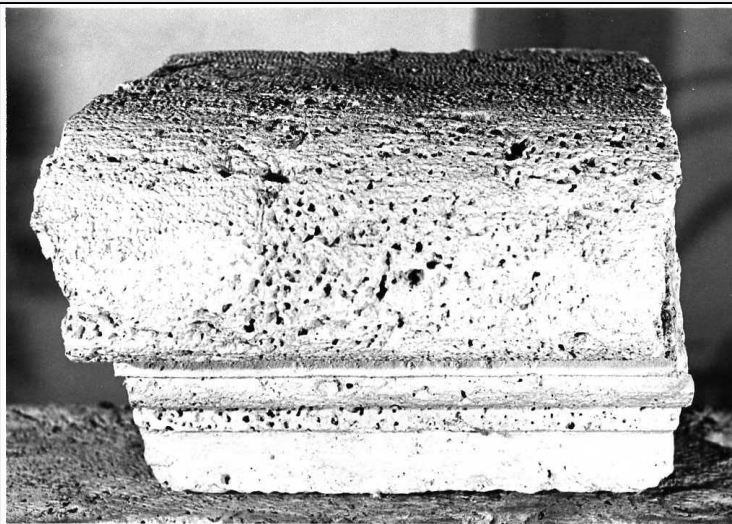


# SCHEDA



## CD - CODICI

TSK - Tipo scheda OA

LIR - Livello ricerca C

### NCT - CODICE UNIVOCO

NCTR - Codice regione 10

NCTN - Numero catalogo generale 00061475

ESC - Ente schedatore S38

ECP - Ente competente S38

## OG - OGGETTO

### OGT - OGGETTO

OGTD - Definizione cornice

OGTV - Identificazione frammento

## LC - LOCALIZZAZIONE GEOGRAFICO-AMMINISTRATIVA

### PVC - LOCALIZZAZIONE GEOGRAFICO-AMMINISTRATIVA ATTUALE

PVCS - Stato Italia

PVCR - Regione Umbria

PVCP - Provincia PG

PVCC - Comune Todi

### LDC - COLLOCAZIONE SPECIFICA

## UB - UBICAZIONE E DATI PATRIMONIALI

UBO - Ubicazione originaria SC

### INV - INVENTARIO DI MUSEO O SOPRINTENDENZA

INVN - Numero 2113

INVD - Data 1980

## DT - CRONOLOGIA

### DTZ - CRONOLOGIA GENERICA

DTZG - Secolo sec. XV

### DTS - CRONOLOGIA SPECIFICA

|  |   |
|--|---|
| <b>DTSI - Da</b>                             | 1400  |
| <b>DTSF - A</b>                              | 1499  |
| <b>DTM - Motivazione cronologia</b>          | NR (recupero pregresso)   |
| <b>AU - DEFINIZIONE CULTURALE</b>            |   |
| <b>ATB - AMBITO CULTURALE</b>                |   |
| <b>ATBD - Denominazione</b>                  | bottega Italia centrale   |
| <b>ATBR - Riferimento all'intervento</b>     | esecutore   |
| <b>ATBM - Motivazione dell'attribuzione</b>  | analisi stilistica  |
| <b>MT - DATI TECNICI</b>                     |   |
| <b>MTC - Materia e tecnica</b>               | pietra/ scultura  |
| <b>MIS - MISURE</b>                          |   |
| <b>MISA - Altezza</b>                        | 22  |
| <b>MISL - Larghezza</b>                      | 28  |
| <b>MISP - Profondità</b>                     | 20  |
| <b>CO - CONSERVAZIONE</b>                    |   |
| <b>STC - STATO DI CONSERVAZIONE</b>          |   |
| <b>STCC - Stato di conservazione</b>         | mediocre  |
| <b>STCS - Indicazioni specifiche</b>         | diffusa corrosione della superficie.  |
| <b>DA - DATI ANALITICI</b>                   |   |
| <b>DES - DESCRIZIONE</b>                     |   |
| <b>DESO - Indicazioni sull'oggetto</b>       | frammento di cornice modanata, con aggetto curvilineo nella parte superiore, al di sotto tre cornici lineari in aggetto.  |
| <b>DESI - Codifica Iconclass</b>             | NR (recupero pregresso)   |
| <b>DESS - Indicazioni sul soggetto</b>       | NR (recupero pregresso)   |
| <b>NSC - Notizie storico-critiche</b>        | l'esiguità del frammento, unito al tipo di decorazione, in uso in molte epoche, non consentono una collocazione cronologica, è possibile solamente rilevare che questa tipologia decorativa si riscontra nelle facciate di edifici monumentali. |
| <b>TU - CONDIZIONE GIURIDICA E VINCOLI</b>   |   |
| <b>CDG - CONDIZIONE GIURIDICA</b>            |   |
| <b>CDGG - Indicazione generica</b>           | proprietà Ente religioso cattolico  |
| <b>DO - FONTI E DOCUMENTI DI RIFERIMENTO</b> |   |
| <b>FTA - DOCUMENTAZIONE FOTOGRAFICA</b>      |   |
| <b>FTAX - Genere</b>                         | documentazione allegata   |
| <b>FTAP - Tipo</b>                           | fotografia b/n  |
| <b>FTAN - Codice identificativo</b>          | SBAAAS PG R16611  |
| <b>AD - ACCESSO AI DATI</b>                  |   |
| <b>ADS - SPECIFICHE DI ACCESSO AI DATI</b>   |   |
| <b>ADSP - Profilo di accesso</b>             | 3   |

|   |  |
|---|--|
| <b>ADSM - Motivazione</b>                       | scheda di bene non adeguatamente sorvegliabile |
| <b>CM - COMPILAZIONE</b>                        |  |
| <b>CMP - COMPILAZIONE</b>                       |  |
| <b>CMPD - Data</b>                              | 1996   |
| <b>CMPN - Nome</b>                              | Innamorati S.                                  |
| <b>FUR - Funzionario responsabile</b>           | Bon Valsassina C.                              |
| <b>RVM - TRASCRIZIONE PER INFORMATIZZAZIONE</b> |  |
| <b>RVMD - Data</b>                              | 1996   |
| <b>RVMN - Nome</b>                              | Innamorati S.                                  |
| <b>AGG - AGGIORNAMENTO - REVISIONE</b>          |  |
| <b>AGGD - Data</b>                              | 1996   |
| <b>AGGN - Nome</b>                              | Innamorati S.                                  |
| <b>AGGF - Funzionario responsabile</b>          | NR (recupero pregresso)                        |
| <b>AGG - AGGIORNAMENTO - REVISIONE</b>          |  |
| <b>AGGD - Data</b>                              | 2006   |
| <b>AGGN - Nome</b>                              | ARTPAST - Tassini A.                           |
| <b>AGGF - Funzionario responsabile</b>          | NR (recupero pregresso)                        |
| <b>AN - ANNOTAZIONI</b>                         |  |