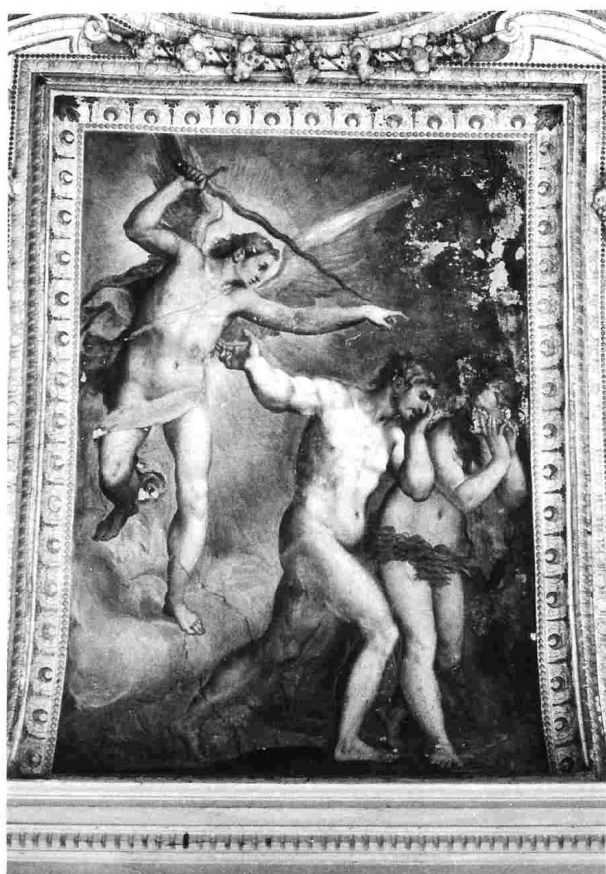


SCHEDA



CD - CODICI

TSK - Tipo scheda OA

LIR - Livello ricerca C

NCT - CODICE UNIVOCO

NCTR - Codice regione 10

NCTN - Numero catalogo generale 00005388

ESC - Ente schedatore S38

ECP - Ente competente S38

RV - RELAZIONI

OG - OGGETTO

OGT - OGGETTO

OGTD - Definizione dipinto

OGTV - Identificazione elemento d'insieme

SGT - SOGGETTO

SGTI - Identificazione cacciata di Adamo ed Eva dal paradiso terrestre

LC - LOCALIZZAZIONE GEOGRAFICO-AMMINISTRATIVA

PVC - LOCALIZZAZIONE GEOGRAFICO-AMMINISTRATIVA ATTUALE

PVCS - Stato Italia

PVCR - Regione	Umbria
PVCP - Provincia	PG
PVCC - Comune	Città di Castello
LDC - COLLOCAZIONE SPECIFICA	
UB - UBICAZIONE E DATI PATRIMONIALI	
UBO - Ubicazione originaria	OR
DT - CRONOLOGIA	
DTZ - CRONOLOGIA GENERICA	
DTZG - Secolo	sec. XVI
DTZS - Frazione di secolo	metà
DTS - CRONOLOGIA SPECIFICA	
DTSI - Da	1540
DTSF - A	1560
DTM - Motivazione cronologia	analisi stilistica
AU - DEFINIZIONE CULTURALE	
ATB - AMBITO CULTURALE	
ATBD - Denominazione	ambito Italia centrale
ATBM - Motivazione dell'attribuzione	analisi stilistica
MT - DATI TECNICI	
MTC - Materia e tecnica	intonaco/ pittura a fresco
MIS - MISURE	
MISA - Altezza	300
MISL - Larghezza	183
MIST - Validità	ca.
CO - CONSERVAZIONE	
STC - STATO DI CONSERVAZIONE	
STCC - Stato di conservazione	discreto
STCS - Indicazioni specifiche	crepe, mancanti parti della pellicola pittorica.
DA - DATI ANALITICI	
DES - DESCRIZIONE	
DESO - Indicazioni sull'oggetto	NR (recupero pregresso)
DESI - Codifica Iconclass	NR (recupero pregresso)
DESS - Indicazioni sul soggetto	Personaggi: Arcangelo Michele; Adamo; Eva.
NSC - Notizie storico-critiche	Il tema biblico, filo conduttore di tutti gli affreschi del soffitto in oggetto, è una delle caratteristiche della pittura manierista Cinquecentesca . Dall'analisi dei dipinti è evidente la cosiddetta linea serpegginata dei nudi, e il chiaroscuro che sottolinea la plasticità delle figure conferendo ad alcune scene una certa drammaticità, malgrado l'astrazione della luce e dei colori quasi irreali. La luce e i colori irreali del disegno in oggetto non sminuiscono l'effetto drammatico delle due

figure, analizzando mediante una linea chiaro-scurale e accentuato dalla posizione dei corpi.

TU - CONDIZIONE GIURIDICA E VINCOLI

ACQ - ACQUISIZIONE

ACQT - Tipo acquisizione acquisto

CDG - CONDIZIONE GIURIDICA

CDGG - Indicazione generica proprietà privata

DO - FONTI E DOCUMENTI DI RIFERIMENTO

FTA - DOCUMENTAZIONE FOTOGRAFICA

FTAX - Genere documentazione allegata

FTAP - Tipo fotografia b/n

FTAN - Codice identificativo SBAPSAE PG R 16846

BIB - BIBLIOGRAFIA

BIBX - Genere bibliografia specifica

BIBA - Autore Mancini G.

BIBD - Anno di edizione 1832

BIBH - Sigla per citazione 00001814

BIBN - V., pp., nn. p. 161

AD - ACCESSO AI DATI

ADS - SPECIFICHE DI ACCESSO AI DATI

ADSP - Profilo di accesso 3

ADSM - Motivazione scheda di bene non adeguatamente sorvegliabile

CM - COMPILAZIONE

CMP - COMPILAZIONE

CMPD - Data 1980

CMPN - Nome Franchi F.

FUR - Funzionario responsabile Valentino D. A.

RVM - TRASCRIZIONE PER INFORMATIZZAZIONE

RVMD - Data 2006

RVMN - Nome ARTPAST/ Buzzi L.

AGG - AGGIORNAMENTO - REVISIONE

AGGD - Data 2006

AGGN - Nome ARTPAST/ Buzzi L.

AGGF - Funzionario responsabile NR (recupero pregresso)