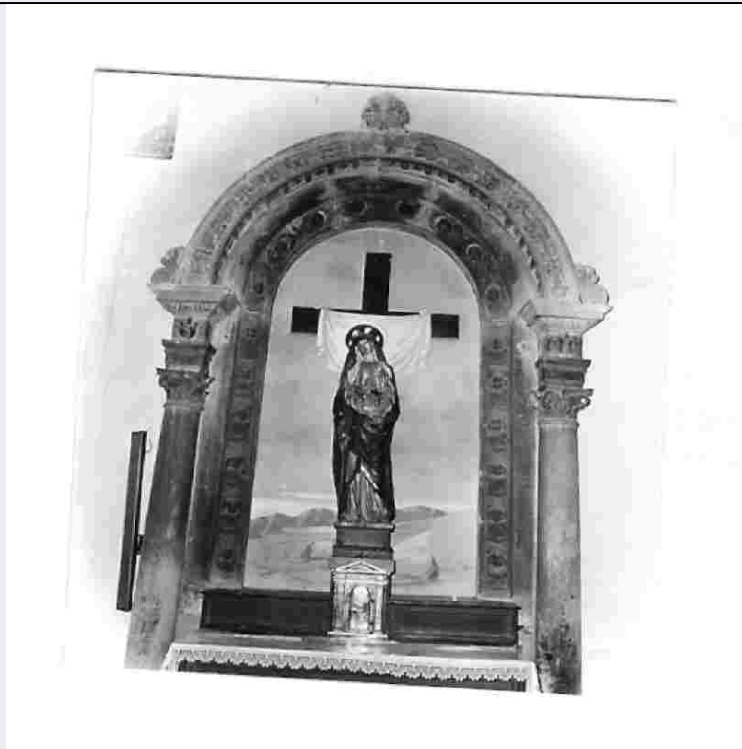


# SCHEDA



## CD - CODICI

TSK - Tipo scheda OA

LIR - Livello ricerca C

### NCT - CODICE UNIVOCO

NCTR - Codice regione 10

NCTN - Numero catalogo generale 00075800

ESC - Ente schedatore S38

ECP - Ente competente S38

## OG - OGGETTO

### OGT - OGGETTO

OGTD - Definizione mostra d'altare

OGTV - Identificazione opera isolata

## LC - LOCALIZZAZIONE GEOGRAFICO-AMMINISTRATIVA

### PVC - LOCALIZZAZIONE GEOGRAFICO-AMMINISTRATIVA ATTUALE

PVCS - Stato Italia

PVCR - Regione Umbria

PVCP - Provincia PG

PVCC - Comune Città di Castello

### LDC - COLLOCAZIONE SPECIFICA

LDCT - Tipologia chiesa

LDCN - Denominazione Chiesa di S. Domenico

LDCU - Denominazione spazio viabilistico NR (recupero pregresso)

LDCS - Specifiche parete sinistra della navata

**UB - UBICAZIONE E DATI PATRIMONIALI**

<b>UBO - Ubicazione originaria</b>	OR
------------------------------------	----

**DT - CRONOLOGIA****DTZ - CRONOLOGIA GENERICA**

<b>DTZG - Secolo</b>	sec. XVI
----------------------	----------

**DTS - CRONOLOGIA SPECIFICA**

<b>DTSI - Da</b>	1502
------------------	------

<b>DTSF - A</b>	1503
-----------------	------

<b>DTM - Motivazione cronologia</b>	iscrizione
-------------------------------------	------------

<b>DTM - Motivazione cronologia</b>	bibliografia
-------------------------------------	--------------

**AU - DEFINIZIONE CULTURALE****ATB - AMBITO CULTURALE**

<b>ATBD - Denominazione</b>	bottega umbra
-----------------------------	---------------

<b>ATBM - Motivazione dell'attribuzione</b>	analisi stilistica
---	--------------------

**MT - DATI TECNICI**

<b>MTC - Materia e tecnica</b>	pietra serena/ scultura
--------------------------------	-------------------------

**MIS - MISURE**

<b>MISU - Unità</b>	m.
---------------------	----

<b>MISA - Altezza</b>	6
-----------------------	---

<b>MISL - Larghezza</b>	3.50
-------------------------	------

<b>MIST - Validità</b>	ca.
------------------------	-----

**CO - CONSERVAZIONE****STC - STATO DI CONSERVAZIONE**

<b>STCC - Stato di conservazione</b>	buono
--------------------------------------	-------

**DA - DATI ANALITICI****DES - DESCRIZIONE**

<b>DESO - Indicazioni sull'oggetto</b>	fronte d'altare con ai lati due colonne con capitelli corinzi; nei peducci dell'arco due stemmi scolpiti; arco con decorazione a fiori e frutta scolpita a rilievo; nell'intradosso decorazione; sul muro cornice con decorazioni a testine angeliche.
--	--

<b>DESI - Codifica Iconclass</b>	NR (recupero pregresso)
----------------------------------	-------------------------

<b>DESS - Indicazioni sul soggetto</b>	NR (recupero pregresso)
--	-------------------------

<b>NSC - Notizie storico-critiche</b>	In questo altare, della famiglia Brozzi, poi Bourbon del Monte, trovò originaria collocazione la tavola centinata del pittore Luca Signorelli, raffigurante 'Il Martirio di San Sebastiano', e qui ricordato dal Vasari nel 1550 e 1568, ed oggi, dal 1876, conservato nella Pinacoteca della città. Il Certini (1728, cc. 44-45), poi, affermò che "l'altare ha il suo ornamento di pietre ben lavorate, a spese di Tommaso Brozzi e Francesca sua moglie, dei quali si vedono l'arme intagliate nei capitelli nella forma seguente e nel gradino li sotto si hanno intagliate le parole: THOMAS DE BROZIS ET FRANCESCA UXOR" ( seguono nel manoscritto i due stemmi disegnati). Inoltre, asserì, che la decorazione 'intagliata' della larga fascia con i serafini, conservava tracce dell'antica doratura e che la data incisa sul gradino era 1497 e su
---------------------------------------	---

questa varie sono state le tesi susseguitesi negli anni. Il gradino in pietra andò in seguito distrutto ma oggi si ritiene che il dipinto sia stato eseguito tra il 1497 e il 1498, che il maestro abbia abbozzato l'opera lasciando poi la rifinitura di alcune parti, specie nel fondo, agli allievi. La mostra d'altare in pietra, pertanto, si ritiene coeva al dipinto. Di simile fattura è la mostra d'altare in pietra serena scolpita che si trova di fronte a questa sull'altro lato della navata, dove originariamente era collocato il dipinto di Raffaello raffigurante 'La Crocifissione' eseguita tra il 1500 e il 1503.

## TU - CONDIZIONE GIURIDICA E VINCOLI

### CDG - CONDIZIONE GIURIDICA

<b>CDGG - Indicazione generica</b>	proprietà Stato
<b>CDGS - Indicazione specifica</b>	Ministero dell'Interno, Fondo Edifici di Culto (F.E.C.)

## DO - FONTI E DOCUMENTI DI RIFERIMENTO

### FTA - DOCUMENTAZIONE FOTOGRAFICA

<b>FTAX - Genere</b>	documentazione allegata
<b>FTAP - Tipo</b>	fotografia b/n
<b>FTAN - Codice identificativo</b>	SBAPSAE PG N 26710

### BIB - BIBLIOGRAFIA

<b>BIBX - Genere</b>	bibliografia specifica
<b>BIBA - Autore</b>	Mancini G.
<b>BIBD - Anno di edizione</b>	1832
<b>BIBH - Sigla per citazione</b>	00001814
<b>BIBN - V., pp., nn.</b>	I vol., pag. 239; II vol., pag. 67

### BIB - BIBLIOGRAFIA

<b>BIBX - Genere</b>	bibliografia specifica
<b>BIBA - Autore</b>	G.Magherini Graziani
<b>BIBD - Anno di edizione</b>	1897
<b>BIBH - Sigla per citazione</b>	00001818
<b>BIBN - V., pp., nn.</b>	pag. 55-56

### BIB - BIBLIOGRAFIA

<b>BIBX - Genere</b>	bibliografia specifica
<b>BIBA - Autore</b>	A.Fanfani
<b>BIBD - Anno di edizione</b>	1927
<b>BIBH - Sigla per citazione</b>	00001827
<b>BIBN - V., pp., nn.</b>	pp. 159-161, scheda n. 16

## AD - ACCESSO AI DATI

### ADS - SPECIFICHE DI ACCESSO AI DATI

<b>ADSP - Profilo di accesso</b>	1
<b>ADSM - Motivazione</b>	scheda contenente dati liberamente accessibili

## CM - COMPILAZIONE

### CMP - COMPILAZIONE

<b>CMPD - Data</b>	1999
--------------------	------

<b>CMPN - Nome</b>	Migliarini M.
<b>FUR - Funzionario responsabile</b>	Rossi G.
<b>RVM - TRASCRIZIONE PER INFORMATIZZAZIONE</b>	
<b>RVMD - Data</b>	2006
<b>RVMN - Nome</b>	ARTPAST/ Buzzi L.
<b>AGG - AGGIORNAMENTO - REVISIONE</b>	
<b>AGGD - Data</b>	2006
<b>AGGN - Nome</b>	ARTPAST/ Buzzi L.
<b>AGGF - Funzionario responsabile</b>	NR (recupero pregresso)