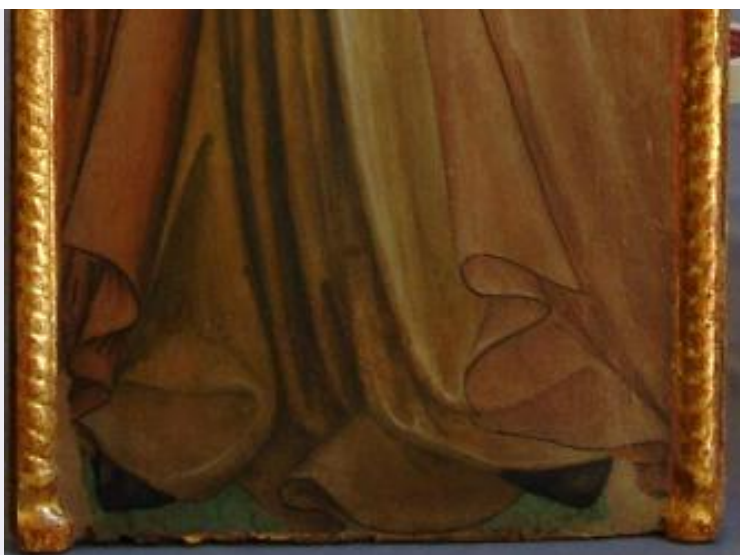


SCHEDA





CD - CODICI

TSK - Tipo Scheda OA

LIR - Livello ricerca I

NCT - CODICE UNIVOCO

NCTR - Codice regione 10

NCTN - Numero catalogo generale 00148626

ESC - Ente schedatore S38

ECP - Ente competente S38

OG - OGGETTO

OGT - OGGETTO

OGTD - Definizione dipinto

OGTV - Identificazione opera isolata

SGT - SOGGETTO

SGTI - Identificazione Santa Chiara

LC - LOCALIZZAZIONE GEOGRAFICO-AMMINISTRATIVA

PVC - LOCALIZZAZIONE GEOGRAFICO-AMMINISTRATIVA ATTUALE

PVCS - Stato Italia

PVCR - Regione Umbria

PVCP - Provincia PG

PVCC - Comune Norcia

LDC - COLLOCAZIONE SPECIFICA

LDCT - Tipologia rocca

LDCN - Denominazione attuale La Castellina

LDCU - Indirizzo Piazza San Benedetto, 06046, Norcia (PG)

LDCM - Denominazione raccolta Museo Civico e Diocesano "La Castellina", collezione Massenzi

DT - CRONOLOGIA

DTZ - CRONOLOGIA GENERICA

DTZG - Secolo sec. XV

DTZS - Frazione di secolo	prima metà
DTS - CRONOLOGIA SPECIFICA	
DTSI - Da	1400
DTSF - A	1449
DTM - Motivazione cronologia	analisi stilistica
AU - DEFINIZIONE CULTURALE	
ATB - AMBITO CULTURALE	
ATBD - Denominazione	ambito Italia centrale
ATBM - Motivazione dell'attribuzione	analisi stilistica
MT - DATI TECNICI	
MTC - Materia e tecnica	tavola/ pittura a tempera
MIS - MISURE	
MISU - Unità	cm.
MISA - Altezza	1.25
MISL - Larghezza	0.34
CO - CONSERVAZIONE	
STC - STATO DI CONSERVAZIONE	
STCC - Stato di conservazione	buono
DA - DATI ANALITICI	
DES - DESCRIZIONE	
DESO - Indicazioni sull'oggetto	Dipinto a tempera su tavola rappresentante Santa Chiara d'Assisi
DESI - Codifica Iconclass	NR (recupero pregresso)
DESS - Indicazioni sul soggetto	Personaggi: Santa Chiara.
TU - CONDIZIONE GIURIDICA E VINCOLI	
ACQ - ACQUISIZIONE	
ACQT - Tipo acquisizione	donazione
ACQN - Nome	Museo della Castellina
CDG - CONDIZIONE GIURIDICA	
CDGG - Indicazione generica	proprietà Ente pubblico territoriale
CDGS - Indicazione specifica	Museo della Castellina
CDGI - Indirizzo	Piazza San Benedetto, 06046, Norcia (PG)
NVC - PROVVEDIMENTI DI TUTELA	
NVCT - Tipo provvedimento	DM (L. n. 1089/1939, art. 3)
NVCE - Estremi provvedimento	2000/12/08
NVCD - Data notificazione	2001/01/20
DO - FONTI E DOCUMENTI DI RIFERIMENTO	
FTA - DOCUMENTAZIONE FOTOGRAFICA	

FTAX - Genere	documentazione allegata
FTAP - Tipo	fotografia colore
FTAN - Codice identificativo	SBAPPSAEPG00148626
AD - ACCESSO AI DATI	
ADS - SPECIFICHE DI ACCESSO AI DATI	
ADSP - Profilo di accesso	1
ADSM - Motivazione	scheda contenente dati liberamente accessibili
CM - COMPILAZIONE	
CMP - COMPILAZIONE	
CMPD - Data	2006
CMPN - Nome	Pioppi E.
FUR - Funzionario responsabile	Canti K.
RVM - TRASCRIZIONE PER INFORMATIZZAZIONE	
RVMD - Data	2006
RVMN - Nome	Canti K.
AGG - AGGIORNAMENTO - REVISIONE	
AGGD - Data	2006
AGGN - Nome	ARTPAST/ Pioppi E.
AGGF - Funzionario responsabile	NR (recupero pregresso)