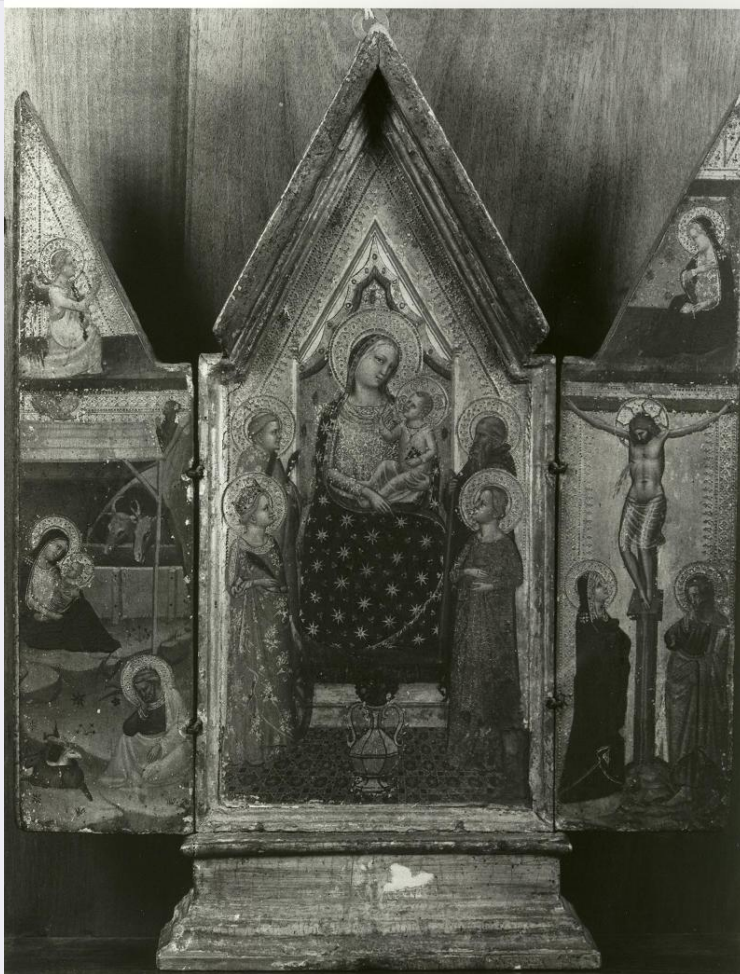


SCHEDA



CD - CODICI

TSK - Tipo scheda OA

LIR - Livello ricerca I

NCT - CODICE UNIVOCO

NCTR - Codice regione 10

NCTN - Numero catalogo generale 00148653

ESC - Ente schedatore S38

ECP - Ente competente S38

RV - RELAZIONI

RVE - STRUTTURA COMPLESSA

RVEL - Livello 2

RVER - Codice bene radice 1000148653

OG - OGGETTO

OGT - OGGETTO

OGTD - Definizione trittico portatile

OGTV - Identificazione elemento d'insieme

OGTP - Posizione anta sinistra

QNT - QUANTITA'

QNTN - Numero 3

SGT - SOGGETTO

SGTI - Identificazione	Natività e Santi
-------------------------------	------------------

LC - LOCALIZZAZIONE GEOGRAFICO-AMMINISTRATIVA**PVC - LOCALIZZAZIONE GEOGRAFICO-AMMINISTRATIVA ATTUALE**

PVCS - Stato	Italia
PVCR - Regione	Umbria
PVCP - Provincia	PG
PVCC - Comune	Spello

LDC - COLLOCAZIONE SPECIFICA**DT - CRONOLOGIA****DTZ - CRONOLOGIA GENERICA**

DTZG - Secolo	sec. XIV
DTZS - Frazione di secolo	seconda metà

DTS - CRONOLOGIA SPECIFICA

DTSI - Da	1350
DTSF - A	1399

DTM - Motivazione cronologia	analisi stilistica
-------------------------------------	--------------------

AU - DEFINIZIONE CULTURALE**AUT - AUTORE**

AUTS - Riferimento all'autore	cerchia
AUTM - Motivazione dell'attribuzione	analisi stilistica
AUTN - Nome scelto	Petruccioli Cola
AUTA - Dati anagrafici	notizie 1372-1394
AUTH - Sigla per citazione	00000738

MT - DATI TECNICI

MTC - Materia e tecnica	tavola/ pittura a tempera
--------------------------------	---------------------------

MIS - MISURE

MISU - Unità	cm.
MISA - Altezza	50.5
MISL - Larghezza	39

CO - CONSERVAZIONE**STC - STATO DI CONSERVAZIONE**

STCC - Stato di conservazione	discreto
--------------------------------------	----------

DA - DATI ANALITICI**DES - DESCRIZIONE**

DESO - Indicazioni sull'oggetto	Anta sinistra del trittico rappresentante la Natività. Sopra l'Angelo Annunciante.
DESI - Codifica Iconclass	NR (recupero pregresso)
DESS - Indicazioni sul soggetto	Personaggi: Madonna. Personaggi: Gesù. Personaggi: San Giuseppe. Personaggi: Arcangelo Gabriele.

TU - CONDIZIONE GIURIDICA E VINCOLI**ACQ - ACQUISIZIONE**

ACQT - Tipo acquisizione aggiudicazione (a seguito di atto giudiziario)

CDG - CONDIZIONE GIURIDICA

CDGG - Indicazione generica proprietà privata

NVC - PROVVEDIMENTI DI TUTELA

NVCT - Tipo provvedimento DM (L. n. 1089/1939, art. 3)

NVCE - Estremi provvedimento 1978/07/28

NVCD - Data notificazione 1978/08/22

DO - FONTI E DOCUMENTI DI RIFERIMENTO**FTA - DOCUMENTAZIONE FOTOGRAFICA**

FTAX - Genere documentazione allegata

FTAP - Tipo fotografia b/n

FTAN - Codice identificativo SBAPPSAEPG00148653

AD - ACCESSO AI DATI**ADS - SPECIFICHE DI ACCESSO AI DATI**

ADSP - Profilo di accesso 3

ADSM - Motivazione scheda di bene non adeguatamente sorvegliabile

CM - COMPILAZIONE**CMP - COMPILAZIONE**

CMPD - Data 2006

CMPN - Nome Pioppi E.

FUR - Funzionario responsabile Canti K.

RVM - TRASCRIZIONE PER INFORMATIZZAZIONE

RVMD - Data 1993

RVMN - Nome Cristoferi F.

AGG - AGGIORNAMENTO - REVISIONE

AGGD - Data 2006

AGGN - Nome ARTPAST/ Pioppi E.

AGGF - Funzionario responsabile NR (recupero pregresso)