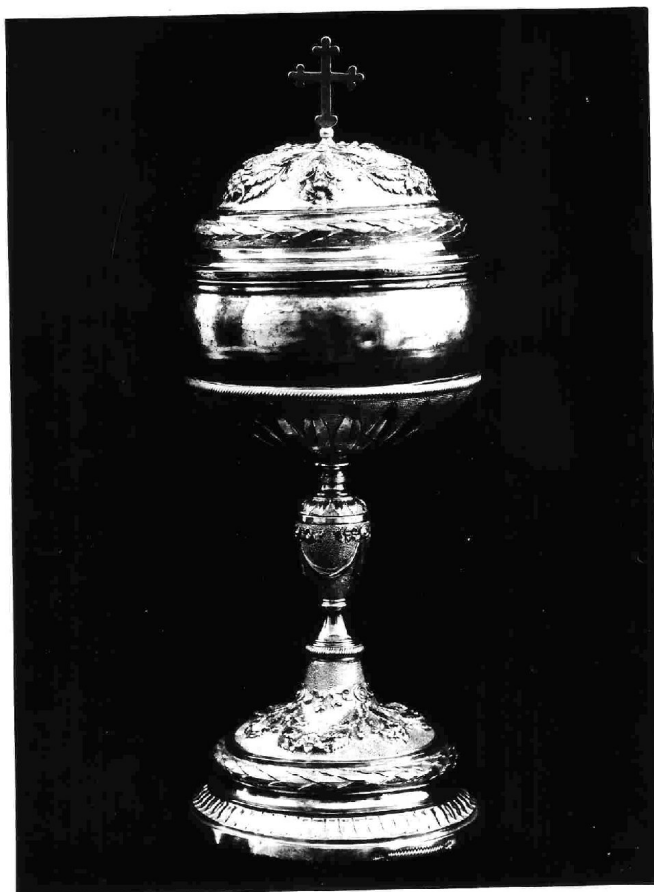


SCHEDA



CD - CODICI

TSK - Tipo scheda OA

LIR - Livello ricerca C

NCT - CODICE UNIVOCO

NCTR - Codice regione 10

NCTN - Numero catalogo
generale 00062110

ESC - Ente schedatore S38

ECP - Ente competente S38

RV - RELAZIONI

OG - OGGETTO

OGT - OGGETTO

OGTD - Definizione pisside

OGTV - Identificazione elemento d'insieme

LC - LOCALIZZAZIONE GEOGRAFICO-AMMINISTRATIVA

PVC - LOCALIZZAZIONE GEOGRAFICO-AMMINISTRATIVA ATTUALE

PVCS - Stato Italia

PVCR - Regione Umbria

PVCP - Provincia PG

PVCC - Comune	Città di Castello
LDC - COLLOCAZIONE SPECIFICA	
DT - CRONOLOGIA	
DTZ - CRONOLOGIA GENERICA	
DTZG - Secolo	sec. XVIII
DTS - CRONOLOGIA SPECIFICA	
DTSI - Da	1762
DTSF - A	1762
DTM - Motivazione cronologia	punzone
DT - CRONOLOGIA	
DTZ - CRONOLOGIA GENERICA	
DTZG - Secolo	sec. XIX
DTS - CRONOLOGIA SPECIFICA	
DTSI - Da	1815
DTSF - A	1815
DTM - Motivazione cronologia	punzone
AU - DEFINIZIONE CULTURALE	
ATB - AMBITO CULTURALE	
ATBD - Denominazione	bottega umbra
ATBR - Riferimento all'intervento	esecutore
ATBM - Motivazione dell'attribuzione	punzone
MT - DATI TECNICI	
MTC - Materia e tecnica	argento/ sbalzo/ doratura
MIS - MISURE	
MISA - Altezza	26
MISD - Diametro	10
CO - CONSERVAZIONE	
STC - STATO DI CONSERVAZIONE	
STCC - Stato di conservazione	buono
DA - DATI ANALITICI	
DES - DESCRIZIONE	
DESO - Indicazioni sull'oggetto	<p>piede a base circolare con orlo modanato con decorazione a palmette, collo del piede con decorazione a fiori e racemi, fusto con nodo a vaso con decorazione a festoni. Sottocoppa con decorazione a foglie, coppa con orlo modanato e decorazione a foglie, racemi, fiori, terminazione con crocetta apicale con terminazioni trilobe.</p>
DESI - Codifica Iconclass	NR (recupero pregresso)
DESS - Indicazioni sul soggetto	NR (recupero pregresso)
STM - STEMMI, EMBLEMI, MARCHI	
STMC - Classe di	

appartenenza	punzone
STMQ - Qualificazione	saggiatore
STMU - Quantità	4
STMP - Posizione	sottocoppa, coppa, piede, coperchio
STMD - Descrizione	linea serpentina
STM - STEMMI, EMBLEMI, MARCHI	
STMC - Classe di appartenenza	punzone
STMQ - Qualificazione	argentiere
STMI - Identificazione	Delicati Mattia o Delicati Bernardino
STMU - Quantità	3
STMP - Posizione	coppa, sottocoppa, piede
STMD - Descrizione	lettere maiuscole: M D
STM - STEMMI, EMBLEMI, MARCHI	
STMC - Classe di appartenenza	punzone
STMQ - Qualificazione	argentiere
STMU - Quantità	2
STMP - Posizione	orlo coppa, piede
STMD - Descrizione	grifo alato
NSC - Notizie storico-critiche	<p>Il bollo con le lettere maiuscole M D (n. 1391, 1394 del catalogo del Bulgari), è dell'argentiere Delicati Mattia (...1747-1792), orafo perugino, che insieme al fratello Antonio esercita l'arte nella bottega in via Pinella, osservando gli statuti del Collegio degli Orefici di Perugia. Il Delicati usa questo bollo a partire dal 2° trimestre del 1762, quando si separa dal fratello e lo ritroviamo impresso su lamina di metallo e conservato nell'Archivio del Collegio degli Orefici di Perugia. Lo stesso bollo però viene usato dal 1 agosto 1801 anche dall'argentiere e orefice Delicati Bernardino (1793-1816...), successore di Mattia ed aggregato al Collegio degli orefici per il rione di porta Sole. Il grifo alato che sembra assomigli al n.1335 del catalogo Bulgari, è stato trovato su diversi argenti tra cui uno al titolo di 784/000 ed una coppetta da calamaio con il bollo di Giuseppe Michelangeli (...1774-1815...), orefice e argentiere perugino. Pertanto il calice va datato in un periodo compreso tra il 1762 e il 1815, di ambito locale, perugino, con una ripresa decorativa barocca, col predominio di elementi ornamentali di carattere simbolico quali gli emblemi della Passione.</p>
TU - CONDIZIONE GIURIDICA E VINCOLI	
CDG - CONDIZIONE GIURIDICA	
CDGG - Indicazione generica	proprietà Ente religioso cattolico
DO - FONTI E DOCUMENTI DI RIFERIMENTO	
FTA - DOCUMENTAZIONE FOTOGRAFICA	
FTAX - Genere	documentazione allegata
FTAP - Tipo	fotografia b/n
FTAN - Codice identificativo	SBAPSAE PG N 23883
BIB - BIBLIOGRAFIA	

BIBX - Genere	bibliografia specifica
BIBA - Autore	Bulgari G.C.
BIBD - Anno di edizione	1966
BIBH - Sigla per citazione	00000722
BIBN - V., pp., nn.	pp. 194; 242-245
BIB - BIBLIOGRAFIA	
BIBX - Genere	bibliografia di confronto
BIBA - Autore	Montevecchi E./ Vasco Rocca S.
BIBD - Anno di edizione	1987
BIBH - Sigla per citazione	00000034
BIBN - V., pp., nn.	pp. 127-128
BIBI - V., tavv., figg.	figg. 92-94
AD - ACCESSO AI DATI	
ADS - SPECIFICHE DI ACCESSO AI DATI	
ADSP - Profilo di accesso	3
ADSM - Motivazione	scheda di bene non adeguatamente sorvegliabile
CM - COMPILAZIONE	
CMP - COMPILAZIONE	
CMPD - Data	1996
CMPN - Nome	Migliarini M.
FUR - Funzionario responsabile	Rossi G.
RVM - TRASCRIZIONE PER INFORMATIZZAZIONE	
RVMD - Data	2006
RVMN - Nome	ARTPAST/ Buzzi L.
AGG - AGGIORNAMENTO - REVISIONE	
AGGD - Data	2006
AGGN - Nome	ARTPAST/ Buzzi L.
AGGF - Funzionario responsabile	NR (recupero pregresso)