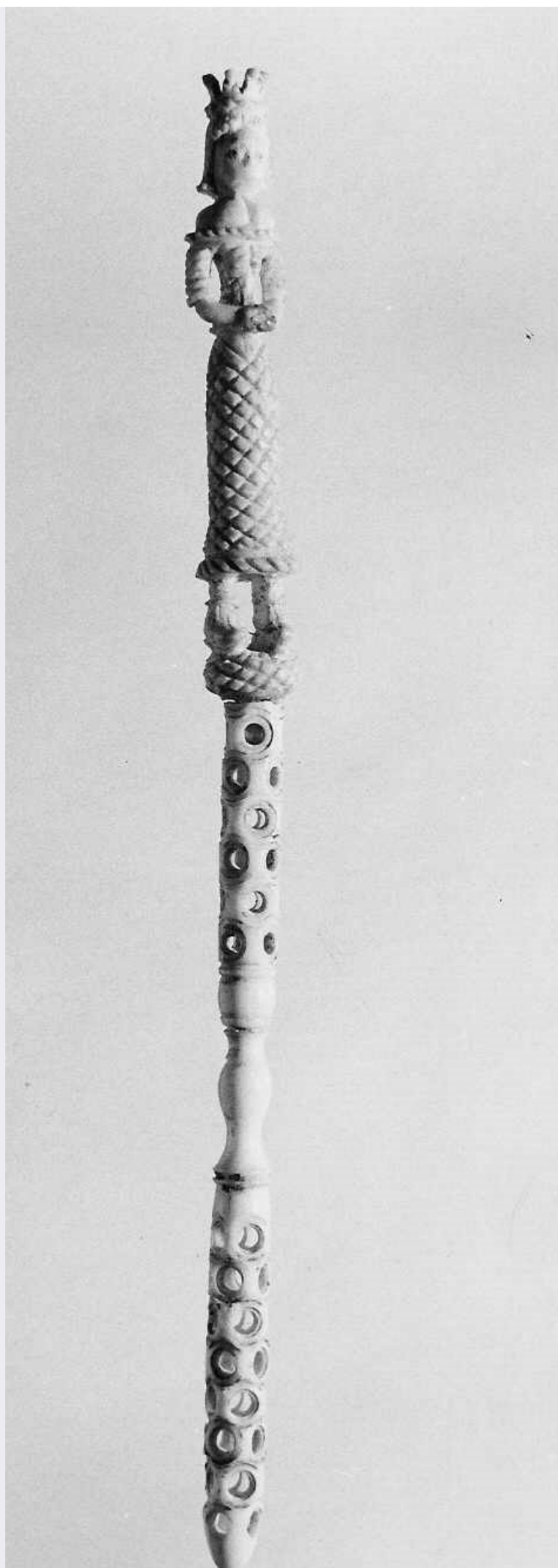


SCHEDA



CD - CODICI**TSK - Tipo scheda** OA**LIR - Livello ricerca** C**NCT - CODICE UNIVOCO****NCTR - Codice regione** 10**NCTN - Numero catalogo generale** 00148529**ESC - Ente schedatore** S38**ECP - Ente competente** S38**RV - RELAZIONI****OG - OGGETTO****OGT - OGGETTO****OGTD - Definizione** dipinto**OGTV - Identificazione** opera isolata**SGT - SOGGETTO****SGTI - Identificazione** trionfo della Fede**LC - LOCALIZZAZIONE GEOGRAFICO-AMMINISTRATIVA****PVC - LOCALIZZAZIONE GEOGRAFICO-AMMINISTRATIVA ATTUALE****PVCS - Stato** Italia**PVCR - Regione** Umbria**PVCP - Provincia** PG**PVCC - Comune** Città di Castello**LDC - COLLOCAZIONE SPECIFICA****UB - UBICAZIONE E DATI PATRIMONIALI****UBO - Ubicazione originaria** OR**LA - ALTRE LOCALIZZAZIONI GEOGRAFICO-AMMINISTRATIVE****TCL - Tipo di localizzazione** luogo di provenienza**PRV - LOCALIZZAZIONE GEOGRAFICO-AMMINISTRATIVA****PRVR - Regione** Umbria**PRVP - Provincia** PG**PRVC - Comune** Città di Castello**PRC - COLLOCAZIONE SPECIFICA****DT - CRONOLOGIA****DTZ - CRONOLOGIA GENERICA****DTZG - Secolo** sec. XVIII**DTS - CRONOLOGIA SPECIFICA****DTSI - Da** 1700**DTSF - A** 1790**DTM - Motivazione cronologia** analisi stilistica**AU - DEFINIZIONE CULTURALE**

AUT - AUTORE	
AUTR - Riferimento all'intervento	autore
AUTM - Motivazione dell'attribuzione	analisi stilistica
AUTN - Nome scelto	Costantini Ermenegildo
AUTA - Dati anagrafici	1731/ 1791
AUTH - Sigla per citazione	00000634
AUT - AUTORE	
AUTS - Riferimento all'autore	attribuito
AUTM - Motivazione dell'attribuzione	analisi stilistica
AUTN - Nome scelto	Conca Tommaso Maria
AUTA - Dati anagrafici	1734/ 1822
AUTH - Sigla per citazione	00000376
MT - DATI TECNICI	
MTC - Materia e tecnica	tela/ pittura a tempera
MIS - MISURE	
MISA - Altezza	113
MISL - Larghezza	77
MISV - Varie	Misure con cornice.
MISV - Varie	misura senza cornice 59.2 x 94 cm.
CO - CONSERVAZIONE	
STC - STATO DI CONSERVAZIONE	
STCC - Stato di conservazione	discreto
DA - DATI ANALITICI	
DES - DESCRIZIONE	
DESO - Indicazioni sull'oggetto	NR (recupero pregresso)
DESI - Codifica Iconclass	NR (recupero pregresso)
DESS - Indicazioni sul soggetto	Personaggi: figure femminili; angeli. Allegorie-simboli: fede.
NSC - Notizie storico-critiche	Insieme all'altro bozzetto, viene citato da Mancini (1832, p. 45) nella sacrestia della cattedrale. Le due opere sono i bozzetti dei voltoni laterali della cupola della cattedrale, eseguiti da Ermanegildo Costantini e crollati in seguito al terremoto del 1789. Dopo questo, la cupola della cattedrale fu ridipinta da Tommaso Conca.
TU - CONDIZIONE GIURIDICA E VINCOLI	
CDG - CONDIZIONE GIURIDICA	
CDGG - Indicazione generica	proprietà Ente religioso cattolico
DO - FONTI E DOCUMENTI DI RIFERIMENTO	
FTA - DOCUMENTAZIONE FOTOGRAFICA	
FTAX - Genere	documentazione allegata

FTAP - Tipo	fotografia b/n
FTAN - Codice identificativo	SBAPSAE PG R 7861
FTA - DOCUMENTAZIONE FOTOGRAFICA	
FTAX - Genere	documentazione allegata
FTAP - Tipo	fotografia b/n
AD - ACCESSO AI DATI	
ADS - SPECIFICHE DI ACCESSO AI DATI	
ADSP - Profilo di accesso	3
ADSM - Motivazione	scheda di bene non adeguatamente sorvegliabile
CM - COMPILAZIONE	
CMP - COMPILAZIONE	
CMPD - Data	1975
CMPN - Nome	Gnoli C.
FUR - Funzionario responsabile	Santi F.
FUR - Funzionario responsabile	Valentino D. A.
FUR - Funzionario responsabile	Malchiodi G. M.
RVM - TRASCRIZIONE PER INFORMATIZZAZIONE	
RVMD - Data	2006
RVMN - Nome	ARTPAST/ Buzzi L.
AGG - AGGIORNAMENTO - REVISIONE	
AGGD - Data	1981
AGGN - Nome	Bertoldi A.
AGGF - Funzionario responsabile	NR (recupero pregresso)
AGG - AGGIORNAMENTO - REVISIONE	
AGGD - Data	1990
AGGN - Nome	Rosi Annamaria
AGGF - Funzionario responsabile	NR (recupero pregresso)
AGG - AGGIORNAMENTO - REVISIONE	
AGGD - Data	2006
AGGN - Nome	ARTPAST/ Buzzi L.
AGGF - Funzionario responsabile	NR (recupero pregresso)
AN - ANNOTAZIONI	