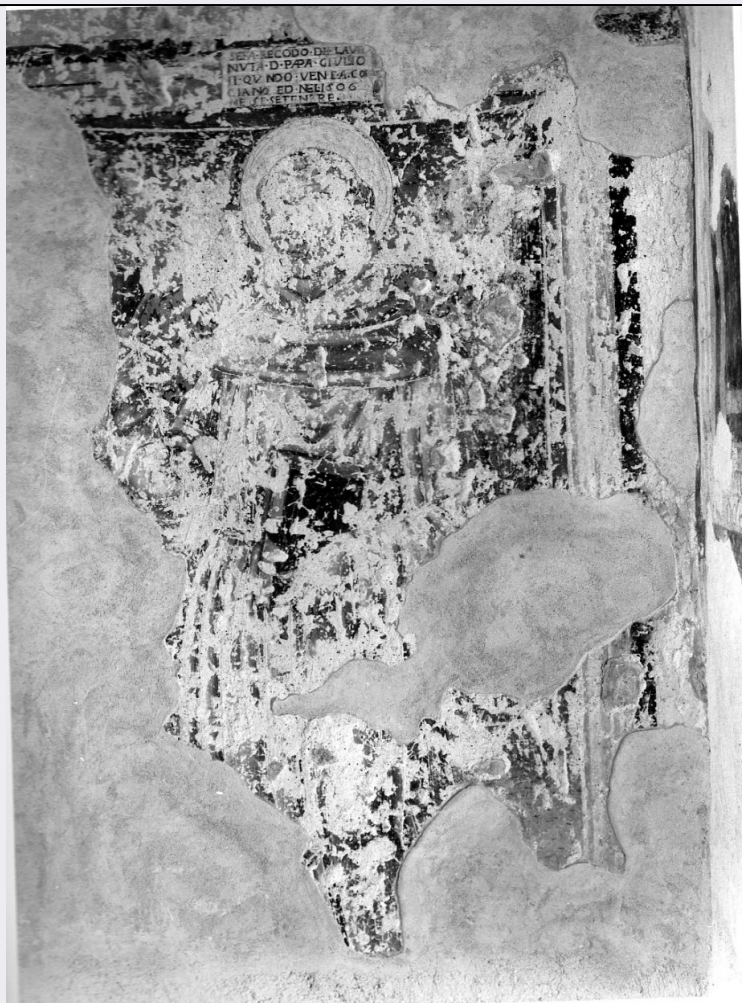


# SCHEDA



## CD - CODICI

TSK - Tipo scheda OA

LIR - Livello ricerca P

### NCT - CODICE UNIVOCO

NCTR - Codice regione 10

NCTN - Numero catalogo generale 00062299

ESC - Ente schedatore S38

ECP - Ente competente S38

## OG - OGGETTO

### OGT - OGGETTO

OGTD - Definizione dipinto

OGTV - Identificazione opera isolata

### SGT - SOGGETTO

SGTI - Identificazione Madonna con Bambino e Santi

## LC - LOCALIZZAZIONE GEOGRAFICO-AMMINISTRATIVA

### PVC - LOCALIZZAZIONE GEOGRAFICO-AMMINISTRATIVA ATTUALE

PVCS - Stato Italia

PVCR - Regione Umbria

PVCP - Provincia PG

<b>PVCC - Comune</b>	Corciano
<b>LDC - COLLOCAZIONE SPECIFICA</b>	
<b>LDCT - Tipologia</b>	chiesa
<b>LDCN - Denominazione</b>	Chiesa di S. Francesco (ex)
<b>LDCC - Complesso monumentale di appartenenza</b>	Ex-convento di S. Francesco
<b>LDCU - Denominazione spazio viabilistico</b>	NR (recupero pregresso)
<b>LDCS - Specifiche</b>	transetto sinistro, parete di fondo, a destra
<b>UB - UBICAZIONE E DATI PATRIMONIALI</b>	
<b>UBO - Ubicazione originaria</b>	OR
<b>DT - CRONOLOGIA</b>	
<b>DTZ - CRONOLOGIA GENERICA</b>	
<b>DTZG - Secolo</b>	secc. XV/ XVI
<b>DTZS - Frazione di secolo</b>	fine/inizio
<b>DTS - CRONOLOGIA SPECIFICA</b>	
<b>DTSI - Da</b>	1490
<b>DTSF - A</b>	1510
<b>DTSL - Validità</b>	ante
<b>DTM - Motivazione cronologia</b>	analisi stilistica
<b>DTM - Motivazione cronologia</b>	iscrizione
<b>AU - DEFINIZIONE CULTURALE</b>	
<b>AUT - AUTORE</b>	
<b>AUTR - Riferimento all'intervento</b>	esecutore
<b>AUTM - Motivazione dell'attribuzione</b>	analisi stilistica
<b>AUTN - Nome scelto</b>	Merlini Orlando
<b>AUTA - Dati anagrafici</b>	notizie dal 1472/ 1510
<b>AUTH - Sigla per citazione</b>	00000369
<b>MT - DATI TECNICI</b>	
<b>MTC - Materia e tecnica</b>	intonaco/ pittura a fresco
<b>MIS - MISURE</b>	
<b>MISU - Unità</b>	cm.
<b>MISA - Altezza</b>	253
<b>MISL - Larghezza</b>	203
<b>CO - CONSERVAZIONE</b>	
<b>STC - STATO DI CONSERVAZIONE</b>	
<b>STCC - Stato di conservazione</b>	discreto
<b>STCS - Indicazioni specifiche</b>	distacchi tra arriccio e muratura/sollevamenti di colore/numerose lacune
<b>RS - RESTAURI</b>	

**RST - RESTAURI**

<b>RSTD - Data</b>	1985/ 86
<b>RSTE - Ente responsabile</b>	SBAPPSAE PG
<b>RSTN - Nome operatore</b>	Coop.COO.BE.C.
<b>RSTR - Ente finanziatore</b>	SBAPPSAE PG

**RST - RESTAURI**

<b>RSTD - Data</b>	1994
<b>RSTE - Ente responsabile</b>	SBAPPSAE PG
<b>RSTN - Nome operatore</b>	Masci M.
<b>RSTR - Ente finanziatore</b>	SBAPPSAE PG

**DA - DATI ANALITICI****DES - DESCRIZIONE**

<b>DESO - Indicazioni sull'oggetto</b>	NR (recupero pregresso)
<b>DESI - Codifica Iconclass</b>	NR (recupero pregresso)
<b>DESS - Indicazioni sul soggetto</b>	Personaggi: Madonna; Bambino; S.Sebastiano; S.Antonio da Padova; Santo francescano. Figure: angeli. Attributi: (S. Sebastiano) frecce. Attributi: (S. Antonio) libro; saio; abito religioso. Oggetti: trono.

**ISR - ISCRIZIONI**

<b>ISRC - Classe di appartenenza</b>	commemorativa
<b>ISRL - Lingua</b>	italiano volgare
<b>ISRS - Tecnica di scrittura</b>	a pennello
<b>ISRT - Tipo di caratteri</b>	lettere capitali
<b>ISRP - Posizione</b>	inserita in un riquadro ricavato nella quadratura.
<b>ISRI - Trascrizione</b>	SEFA -RECODO-DI-LAVENUTA-D-PAPA-GIULIO II-QUNDO VENE-A-CORCIANO ED (FO)-NEL-1506 MESE-SETENBRE

**ISR - ISCRIZIONI**

<b>ISRC - Classe di appartenenza</b>	documentaria
<b>ISRL - Lingua</b>	latino
<b>ISRS - Tecnica di scrittura</b>	a pennello
<b>ISRT - Tipo di caratteri</b>	lettere capitali
<b>ISRP - Posizione</b>	lungo la quadratura
<b>ISRI - Trascrizione</b>	OPUS FECIT (...)LSI OT

**NSC - Notizie storico-critiche**

L'iscrizione volgare che ricorda il passaggio di Papa Giulio II, è un'interessante indicazione cronologica che ci permette di porre il 1506 come termine "ante quem" per la realizzazione dell'affresco. D'altro canto anche l'analisi stilistica propone una datazione tra la fine del XV e gli inizi del XVI secolo. Il dipinto viene ricordato da più studiosi soprattutto per la presenza di tale iscrizione commemorativa (addirittura il Bonazzi ne mette in dubbio l'attendibilità in rapporto agli eventi storici), ma per l'attribuzione abbiamo come unico riferimento in testo del Todini (1989). Lo sfondo decorato come se ci fosse una stoffa di broccato e i tratti dei volti sono molto simili a quelli presenti nella "Madonna dell'Olmo", affresco collocato nella cappella absidale della chiesa di Casa Castalda attribuita ugualmente al Merlini.

**TU - CONDIZIONE GIURIDICA E VINCOLI****CDG - CONDIZIONE GIURIDICA**

<b>CDGG - Indicazione generica</b>	proprietà Stato
<b>CDGS - Indicazione specifica</b>	Ministero Beni Culturali e Ambientali
<b>CDGI - Indirizzo</b>	Via U. Rocchi - 06100 - Perugia (PG)

**DO - FONTI E DOCUMENTI DI RIFERIMENTO****FTA - DOCUMENTAZIONE FOTOGRAFICA**

<b>FTAX - Genere</b>	documentazione allegata
<b>FTAP - Tipo</b>	fotografia b/n
<b>FTAN - Codice identificativo</b>	SBAPPSAE PG N23801
<b>FTAT - Note</b>	visione parte alta

**FTA - DOCUMENTAZIONE FOTOGRAFICA**

<b>FTAX - Genere</b>	documentazione allegata
<b>FTAP - Tipo</b>	fotografia b/n
<b>FTAN - Codice identificativo</b>	SBAPPSAE PG N23796

**FNT - FONTI E DOCUMENTI**

<b>FNTP - Tipo</b>	relazione
<b>FNTA - Autore</b>	Abbozzo F.
<b>FNTT - Denominazione</b>	Archivio restauri anno 1989
<b>FNTD - Data</b>	1989/12/16
<b>FNTN - Nome archivio</b>	SBAAAS PG archivio restauri
<b>FNTS - Posizione</b>	NR (recupero pregresso)
<b>FNTI - Codice identificativo</b>	NR (recupero pregresso)

**BIB - BIBLIOGRAFIA**

<b>BIBX - Genere</b>	bibliografia specifica
<b>BIBA - Autore</b>	Todini F.
<b>BIBD - Anno di edizione</b>	1989
<b>BIBH - Sigla per citazione</b>	00001145
<b>BIBN - V., pp., nn.</b>	tomo I p.223

**MST - MOSTRE**

<b>MSTT - Titolo</b>	opere restaurate della chiesa di S.Francesco a Corciano
<b>MSTL - Luogo</b>	Chiesa di S.Francesco a Corciano
<b>MSTD - Data</b>	1989/12/16

**AD - ACCESSO AI DATI****ADS - SPECIFICHE DI ACCESSO AI DATI**

<b>ADSP - Profilo di accesso</b>	1
<b>ADSM - Motivazione</b>	scheda contenente dati liberamente accessibili

**CM - COMPILAZIONE****CMP - COMPILAZIONE**

<b>CMPD - Data</b>	1996
<b>CMPN - Nome</b>	Monotti C.

**FUR - Funzionario  
responsabile**

Abbozzo F.

**RVM - TRASCRIZIONE PER INFORMATIZZAZIONE**

**RVMD - Data**

2006

**RVMN - Nome**

ARTPAST/ Borgnini V.

**AGG - AGGIORNAMENTO - REVISIONE**

**AGGD - Data**

2006

**AGGN - Nome**

ARTPAST/ Borgnini V.

**AGGF - Funzionario  
responsabile**

NR (recupero pregresso)

**AN - ANNOTAZIONI**

**OSS - Osservazioni**

Preso in carico registro Soprintendenza n. 20371. Il convento è divenuto proprietà del demanio dal 1961.