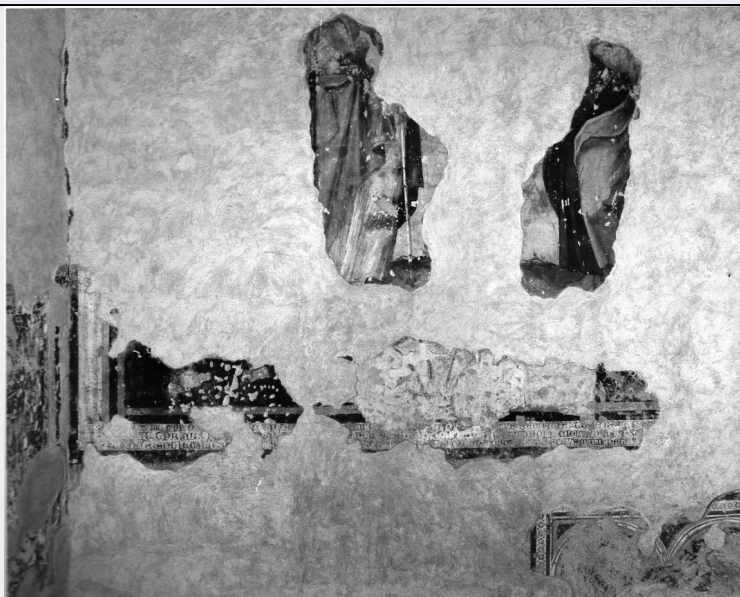


# SCHEDA



## CD - CODICI

TSK - Tipo scheda OA

LIR - Livello ricerca P

### NCT - CODICE UNIVOCO

NCTR - Codice regione 10

NCTN - Numero catalogo generale 00062303

ESC - Ente schedatore S38

ECP - Ente competente S38

## OG - OGGETTO

### OGT - OGGETTO

OGTD - Definizione dipinto

OGTV - Identificazione frammento

### SGT - SOGGETTO

SGTI - Identificazione quattro evangelisti

## LC - LOCALIZZAZIONE GEOGRAFICO-AMMINISTRATIVA

### PVC - LOCALIZZAZIONE GEOGRAFICO-AMMINISTRATIVA ATTUALE

PVCS - Stato Italia

PVCR - Regione Umbria

PVCP - Provincia PG

PVCC - Comune Corciano

### LDC - COLLOCAZIONE SPECIFICA

LDCT - Tipologia chiesa

LDCN - Denominazione Chiesa di S. Francesco (ex)

LDCC - Complesso monumentale di appartenenza Ex-convento di S. Francesco

LDCU - Denominazione spazio viabilistico NR (recupero pregresso)

<b>LDCS - Specifiche</b>	transetto sinistro ,parete destra ,in basso
<b>UB - UBICAZIONE E DATI PATRIMONIALI</b>	
<b>UBO - Ubicazione originaria</b>	OR
<b>DT - CRONOLOGIA</b>	
<b>DTZ - CRONOLOGIA GENERICA</b>	
<b>DTZG - Secolo</b>	sec. XV
<b>DTS - CRONOLOGIA SPECIFICA</b>	
<b>DTSI - Da</b>	1400
<b>DTSF - A</b>	1499
<b>DTM - Motivazione cronologia</b>	analisi stilistica
<b>AU - DEFINIZIONE CULTURALE</b>	
<b>ATB - AMBITO CULTURALE</b>	
<b>ATBD - Denominazione</b>	ambito umbro
<b>ATBM - Motivazione dell'attribuzione</b>	analisi stilistica
<b>ATBM - Motivazione dell'attribuzione</b>	bibliografia
<b>MT - DATI TECNICI</b>	
<b>MTC - Materia e tecnica</b>	intonaco/ pittura a fresco
<b>MIS - MISURE</b>	
<b>MISU - Unità</b>	cm.
<b>MISA - Altezza</b>	45
<b>MISL - Larghezza</b>	110
<b>CO - CONSERVAZIONE</b>	
<b>STC - STATO DI CONSERVAZIONE</b>	
<b>STCC - Stato di conservazione</b>	cattivo
<b>STCS - Indicazioni specifiche</b>	il colore è quasi caduto totalmente/lacune
<b>RS - RESTAURI</b>	
<b>RST - RESTAURI</b>	
<b>RSTD - Data</b>	1985/ 86
<b>RSTE - Ente responsabile</b>	SBAPPSAE PG
<b>RSTN - Nome operatore</b>	Coop.COO.BE.C.
<b>RSTR - Ente finanziatore</b>	SBAPPSAE PG
<b>DA - DATI ANALITICI</b>	
<b>DES - DESCRIZIONE</b>	
<b>DESO - Indicazioni sull'oggetto</b>	NR (recupero pregresso)
<b>DESI - Codifica Iconclass</b>	NR (recupero pregresso)
<b>DESS - Indicazioni sul soggetto</b>	Personaggi: Evangelisti.
	E' un frammento staccato dalla volta dell'abside,dove lo vide sia il Guardabassi(1872) che il Collesi(1902).Purtroppo già agli inizi del

<b>NSC - Notizie storico-critiche</b>	secolo erano visibili solo due dei 4 Evangelisti,quelli che stiamo prendendo in esame, attualmente posti sulla parete destra del transetto sinistro,in basso.
---------------------------------------	---

## **TU - CONDIZIONE GIURIDICA E VINCOLI**

### **CDG - CONDIZIONE GIURIDICA**

<b>CDGG - Indicazione generica</b>	proprietà Stato
<b>CDGS - Indicazione specifica</b>	Ministero Beni Culturali e Ambientali
<b>CDGI - Indirizzo</b>	Palazzo dei Priori,Corso Vannucci,Perugia

## **DO - FONTI E DOCUMENTI DI RIFERIMENTO**

### **FTA - DOCUMENTAZIONE FOTOGRAFICA**

<b>FTAX - Genere</b>	documentazione allegata
<b>FTAP - Tipo</b>	fotografia b/n
<b>FTAN - Codice identificativo</b>	SBAPPSAE PG N23807

### **FNT - FONTI E DOCUMENTI**

<b>FNTP - Tipo</b>	relazione
<b>FNTA - Autore</b>	Abbozzo F.
<b>FNTT - Denominazione</b>	Archivio restauri anno 1989
<b>FNTD - Data</b>	1989/12/16
<b>FNTN - Nome archivio</b>	SBAAAS PG archivio restauri
<b>FNTS - Posizione</b>	NR (recupero pregresso)
<b>FNTI - Codice identificativo</b>	NR (recupero pregresso)

### **BIB - BIBLIOGRAFIA**

<b>BIBX - Genere</b>	bibliografia specifica
<b>BIBA - Autore</b>	Collesi R.
<b>BIBD - Anno di edizione</b>	1902
<b>BIBH - Sigla per citazione</b>	00001994
<b>BIBN - V., pp., nn.</b>	p.72

### **MST - MOSTRE**

<b>MSTT - Titolo</b>	opere restaurate della chiesa di S.Francesco a Corciano
<b>MSTL - Luogo</b>	Chiesa di S.Francesco a Corciano
<b>MSTD - Data</b>	1989/12/16

## **AD - ACCESSO AI DATI**

### **ADS - SPECIFICHE DI ACCESSO AI DATI**

<b>ADSP - Profilo di accesso</b>	1
<b>ADSM - Motivazione</b>	scheda contenente dati liberamente accessibili

## **CM - COMPILAZIONE**

### **CMP - COMPILAZIONE**

<b>CMPD - Data</b>	1996
<b>CMPN - Nome</b>	Monotti C.
<b>FUR - Funzionario responsabile</b>	Abbozzo F.

### **RVM - TRASCRIZIONE PER INFORMATIZZAZIONE**

<b>RVMD - Data</b>	2006
<b>RVMN - Nome</b>	ARTPAST/ Borgnini V.
<b>AGG - AGGIORNAMENTO - REVISIONE</b>	
<b>AGGD - Data</b>	2006
<b>AGGN - Nome</b>	ARTPAST/ Borgnini V.
<b>AGGF - Funzionario responsabile</b>	NR (recupero pregresso)
<b>AN - ANNOTAZIONI</b>	
<b>OSS - Osservazioni</b>	Preso in carico registro Soprintendenza n. 20375. Il convento è divenuto proprietà del demanio dal 1961.