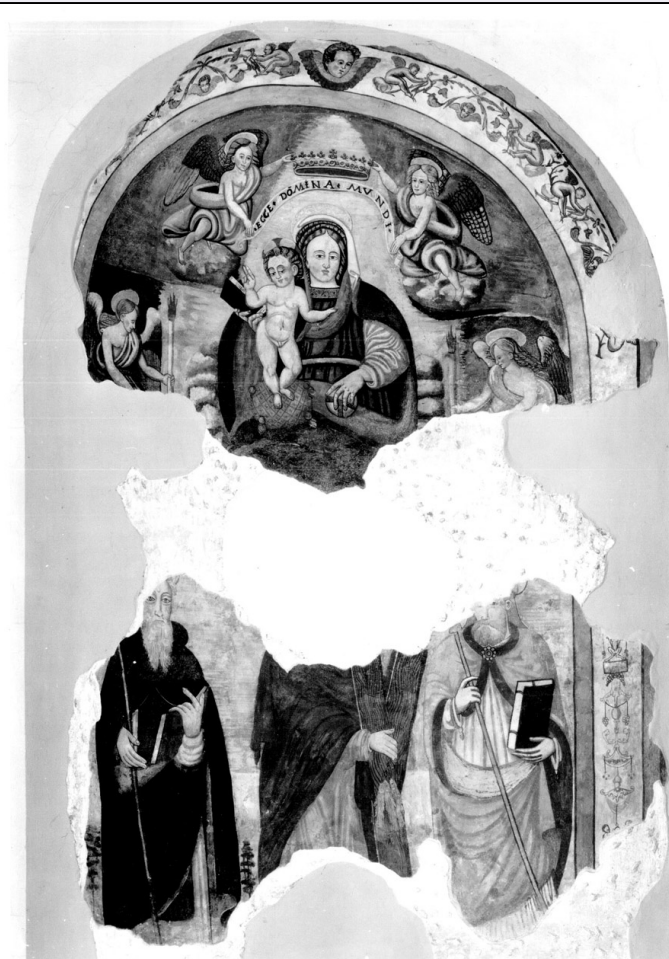


SCHEDA



CD - CODICI

TSK - Tipo scheda OA

LIR - Livello ricerca C

NCT - CODICE UNIVOCO

NCTR - Codice regione 10

NCTN - Numero catalogo
generale 00004528

ESC - Ente schedatore S38

ECP - Ente competente S38

OG - OGGETTO

OGT - OGGETTO

OGTD - Definizione dipinto

OGTV - Identificazione opera isolata

SGT - SOGGETTO

SGTI - Identificazione Madonna in trono con Bambino e Santi

LC - LOCALIZZAZIONE GEOGRAFICO-AMMINISTRATIVA

PVC - LOCALIZZAZIONE GEOGRAFICO-AMMINISTRATIVA ATTUALE

PVCS - Stato Italia

PVCR - Regione Umbria

PVCP - Provincia TR

PVCC - Comune	Arrone
LDC - COLLOCAZIONE SPECIFICA	
UB - UBICAZIONE E DATI PATRIMONIALI	
UBO - Ubicazione originaria	OR
DT - CRONOLOGIA	
DTZ - CRONOLOGIA GENERICA	
DTZG - Secolo	sec. XVI
DTS - CRONOLOGIA SPECIFICA	
DTSI - Da	1500
DTSF - A	1599
DTM - Motivazione cronologia	analisi stilistica
ADT - Altre datazioni	sec. XVII
AU - DEFINIZIONE CULTURALE	
ATB - AMBITO CULTURALE	
ATBD - Denominazione	ambito umbro
ATBM - Motivazione dell'attribuzione	NR (recupero pregresso)
MT - DATI TECNICI	
MTC - Materia e tecnica	intonaco/ pittura a fresco
MIS - MISURE	
MISA - Altezza	300
MISL - Larghezza	200
FRM - Formato	centinato
CO - CONSERVAZIONE	
STC - STATO DI CONSERVAZIONE	
STCC - Stato di conservazione	discreto
STCS - Indicazioni specifiche	L'affresco mostra di aver subito restauri, ma è mancante di tutta una fascia centrale di colore.
DA - DATI ANALITICI	
DES - DESCRIZIONE	
DESO - Indicazioni sull'oggetto	Nella parte superiore del dipinto, la Madonna in trono sostiene in mano un libro e il globo; sul suo grembo il Bambino marciante in atto benedicente. Ai lati due angeli con ceri e in alto altri due angeli che posano sul capo della Madonna una corona e sorreggono un cartiglio. Nella parte inferiore tra Santi: da sinistra S. Benedetto col libro della regola, S. Andrea riconoscibile per gli attributi della croce greca e dei pesci, e S. Biagio col pastorale. Intorno corre una cornice dipinta con putti e motivi decorati.
DESI - Codifica Iconclass	NR (recupero pregresso)
DESS - Indicazioni sul soggetto	Soggetti sacri. Personaggi: Madonna; Gesù Bambino; Sant'Andrea; San Biagio. Attributi: (Sant'Andrea) Croce; Pesci. Attributi: (San Biagio) Pettine da cardatore. Vesti ecclesiastiche: Piviale; Camice. Insegne ecclesiastiche: Mitra; Stola; Pastorale. Figure: Angeli; Cherubini. Simboli: Aureole; Corona.

ISR - ISCRIZIONI

ISRC - Classe di appartenenza	sacra
ISRL - Lingua	latino
ISRS - Tecnica di scrittura	a pennello
ISRT - Tipo di caratteri	lettere capitali
ISRP - Posizione	cartiglio retto dagli angeli
ISRI - Trascrizione	ECCE DOMINA MVNDI
NSC - Notizie storico-critiche	AA.VV. datano l'affresco al sec. XVI, Fabbi invece (pag.207- 208) lo data al sec. XVII. Di scarsa qualità artistica, l'opera ha valore essenzialmente votivo e un carattere spiccatamente popolaresco. L'affresco si può ricondurre allo stesso periodo e allo stesso ambito stilistico degli affreschi delle altre nicchie delle navate della chiesa (vedi schede n. 10, 13, 41) opere tutte di un modesto pittore manieristico.

TU - CONDIZIONE GIURIDICA E VINCOLI**CDG - CONDIZIONE GIURIDICA**

CDGG - Indicazione generica	proprietà Ente religioso cattolico
------------------------------------	------------------------------------

DO - FONTI E DOCUMENTI DI RIFERIMENTO**FTA - DOCUMENTAZIONE FOTOGRAFICA**

FTAX - Genere	documentazione allegata
FTAP - Tipo	fotografia b/n
FTAN - Codice identificativo	A.F.S.B.A.A.A.S. PG M921

BIB - BIBLIOGRAFIA

BIBX - Genere	bibliografia specifica
BIBA - Autore	Fabbi A.
BIBD - Anno di edizione	1976
BIBH - Sigla per citazione	00001897
BIBN - V., pp., nn.	pp. 207-208

BIB - BIBLIOGRAFIA

BIBX - Genere	bibliografia specifica
BIBA - Autore	Manuali territorio
BIBD - Anno di edizione	1977
BIBH - Sigla per citazione	00001884
BIBN - V., pp., nn.	p. 144

AD - ACCESSO AI DATI**ADS - SPECIFICHE DI ACCESSO AI DATI**

ADSP - Profilo di accesso	3
ADSM - Motivazione	scheda di bene non adeguatamente sorvegliabile

CM - COMPILAZIONE**CMP - COMPILAZIONE**

CMPD - Data	1979
CMPN - Nome	Mostarda P.
FUR - Funzionario	

responsabile	Cicinelli A.
RVM - TRASCRIZIONE PER INFORMATIZZAZIONE	
RVMD - Data	2006
RVMN - Nome	ARTPAST/ Delogu G. F.
AGG - AGGIORNAMENTO - REVISIONE	
AGGD - Data	2006
AGGN - Nome	ARTPAST/ Delogu G. F.
AGGF - Funzionario responsabile	NR (recupero pregresso)
AN - ANNOTAZIONI	