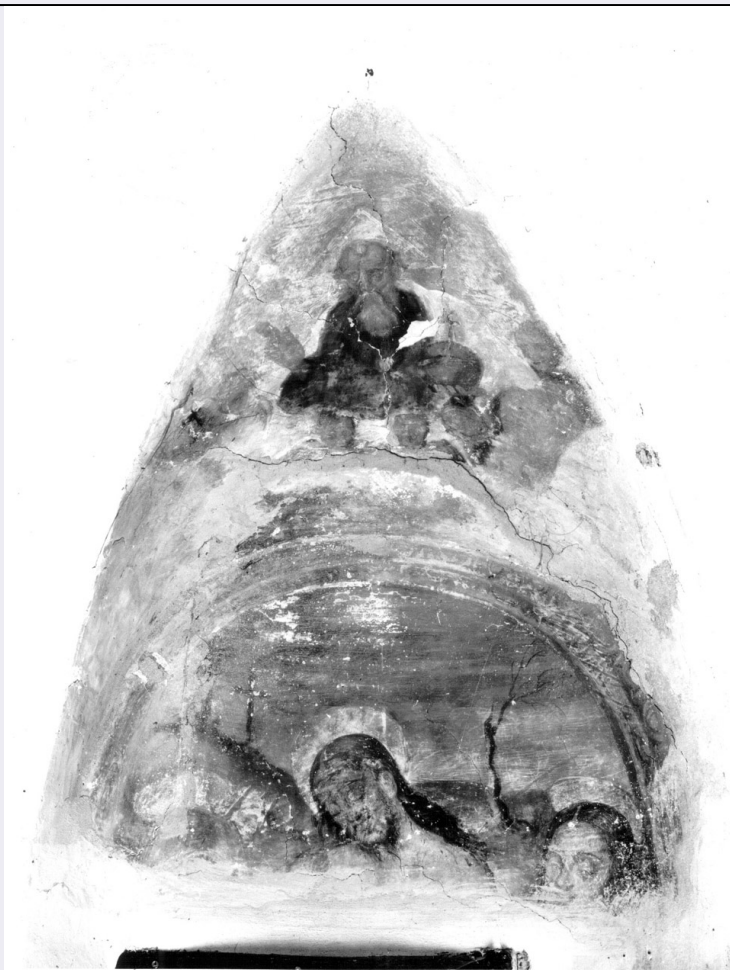


# SCHEDA



## CD - CODICI

TSK - Tipo scheda OA

LIR - Livello ricerca C

### NCT - CODICE UNIVOCO

NCTR - Codice regione 10

NCTN - Numero catalogo generale 00004560

ESC - Ente schedatore S38

ECP - Ente competente S38

## OG - OGGETTO

### OGT - OGGETTO

OGTD - Definizione dipinto

OGTV - Identificazione opera isolata

### SGT - SOGGETTO

SGTI - Identificazione Pietà

## LC - LOCALIZZAZIONE GEOGRAFICO-AMMINISTRATIVA

### PVC - LOCALIZZAZIONE GEOGRAFICO-AMMINISTRATIVA ATTUALE

PVCS - Stato Italia

PVCR - Regione Umbria

PVCP - Provincia TR

<b>PVCC - Comune</b>	Arrone
<b>LDC - COLLOCAZIONE SPECIFICA</b>	
<b>UB - UBICAZIONE E DATI PATRIMONIALI</b>	
<b>UBO - Ubicazione originaria</b>	OR
<b>DT - CRONOLOGIA</b>	
<b>DTZ - CRONOLOGIA GENERICA</b>	
<b>DTZG - Secolo</b>	sec. XVI
<b>DTZS - Frazione di secolo</b>	seconda metà
<b>DTS - CRONOLOGIA SPECIFICA</b>	
<b>DTSI - Da</b>	1550
<b>DTSF - A</b>	1599
<b>DTM - Motivazione cronologia</b>	analisi stilistica
<b>AU - DEFINIZIONE CULTURALE</b>	
<b>ATB - AMBITO CULTURALE</b>	
<b>ATBD - Denominazione</b>	ambito umbro
<b>ATBM - Motivazione dell'attribuzione</b>	NR (recupero pregresso)
<b>MT - DATI TECNICI</b>	
<b>MTC - Materia e tecnica</b>	intonaco/ pittura a fresco
<b>MIS - MISURE</b>	
<b>MISA - Altezza</b>	180
<b>MISL - Larghezza</b>	120
<b>MISV - Varie</b>	cherubino 30x40
<b>FRM - Formato</b>	ogivale
<b>CO - CONSERVAZIONE</b>	
<b>STC - STATO DI CONSERVAZIONE</b>	
<b>STCC - Stato di conservazione</b>	cattivo
<b>STCS - Indicazioni specifiche</b>	Dato l'attuale stato del dipinto, ogni forma di restauro sarebbe ora inutile. Sono numerose le crepe, notevole è la caduta dell'intonaco e le lacune di colore.
<b>DA - DATI ANALITICI</b>	
<b>DES - DESCRIZIONE</b>	
<b>DESO - Indicazioni sull'oggetto</b>	Nella vela, Dio benedicente circondato da teste di cherubini. Nella nicchia, su sfondo di paesaggio, sono visibili la testa di Cristo e i volti degli angeli che lo sorreggono. Sulla destra, esternamente alla nicchia, entro cornice decorata a dentelli e con motivi a grottesche, un cherubino, proseguimento sicuramente dell'affresco nella nicchia.
<b>DESI - Codifica Iconclass</b>	NR (recupero pregresso)
<b>DESS - Indicazioni sul soggetto</b>	Soggetti sacri: Pietà. Personaggi: Dio padre; Gesù Cristo. Figure: angeli; Cherubino.
	Compromesso lo stato di conservazione, non è possibile una esatta valutazione critica. La parte inferiore è addirittura tagliata per l'apertura di una porta di epoca successiva. La tipologia del volto dell'angelo alla destra fa riferimento ad esemplari post- perugineschi di

**NSC - Notizie storico-critiche**

ambito forse dominato dalla figura dello Spagna. La datazione è comunque da ritenere non anteriore alla metà del secolo per la presenza di evidenti stilizzazioni, soprattutto nel volto del Cristo, di gusto manieristico.

**TU - CONDIZIONE GIURIDICA E VINCOLI****CDG - CONDIZIONE GIURIDICA****CDGG - Indicazione  
generica**

proprietà Ente religioso cattolico

**DO - FONTI E DOCUMENTI DI RIFERIMENTO****FTA - DOCUMENTAZIONE FOTOGRAFICA****FTAX - Genere**

documentazione allegata

**FTAP - Tipo**

fotografia b/n

**FTAN - Codice identificativo**

A.F.S.B.A.A.A.S. PG M954

**AD - ACCESSO AI DATI****ADS - SPECIFICHE DI ACCESSO AI DATI****ADSP - Profilo di accesso**

3

**ADSM - Motivazione**

scheda di bene non adeguatamente sorvegliabile

**CM - COMPILAZIONE****CMP - COMPILAZIONE****CMPD - Data**

1979

**CMPN - Nome**

Giuli M.C.

**FUR - Funzionario  
responsabile**

Cicinelli A.

**RVM - TRASCRIZIONE PER INFORMATIZZAZIONE****RVMD - Data**

2006

**RVMN - Nome**

ARTPAST/ Delogu G. F.

**AGG - AGGIORNAMENTO - REVISIONE****AGGD - Data**

2006

**AGGN - Nome**

ARTPAST/ Delogu G. F.

**AGGF - Funzionario  
responsabile**

NR (recupero pregresso)

**AN - ANNOTAZIONI**