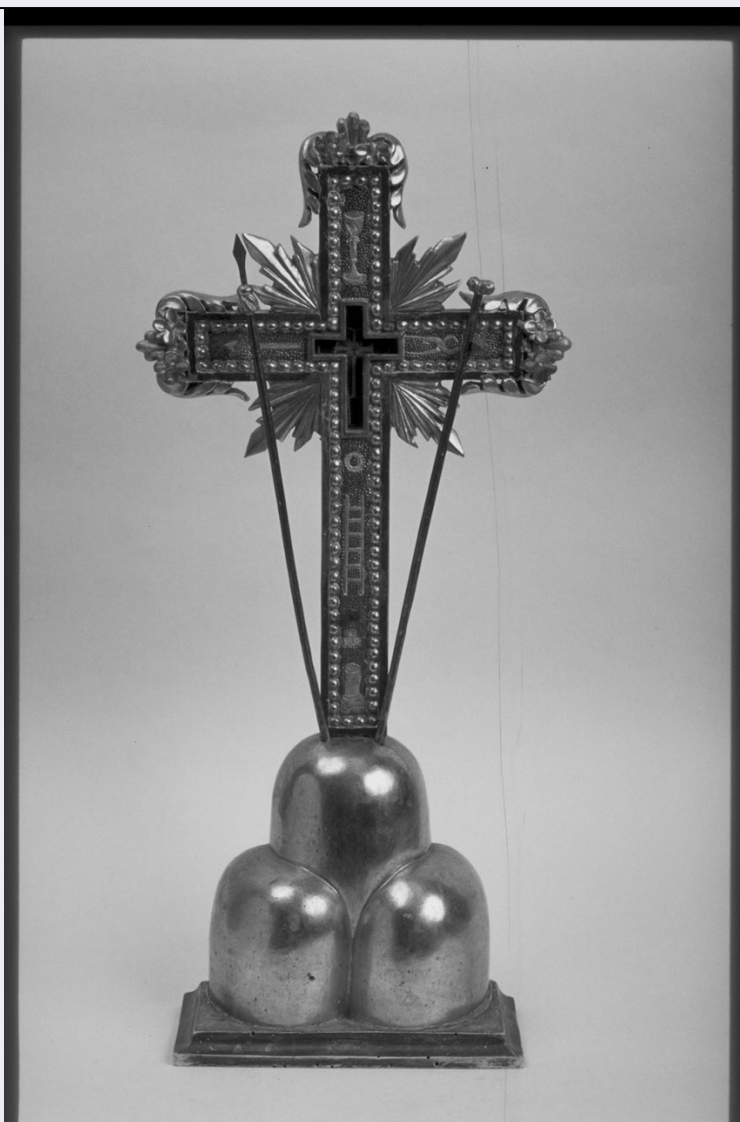


## SCHEDA



### CD - CODICI

TSK - Tipo scheda OA

LIR - Livello ricerca C

#### NCT - CODICE UNIVOCO

NCTR - Codice regione 10

NCTN - Numero catalogo generale 00078452

ESC - Ente schedatore S38

ECP - Ente competente S38

### OG - OGGETTO

#### OGT - OGGETTO

OGTD - Definizione stauroteca

OGTV - Identificazione opera isolata

#### SGT - SOGGETTO

SGTI - Identificazione simboli della passione

### LC - LOCALIZZAZIONE GEOGRAFICO-AMMINISTRATIVA

PVC - LOCALIZZAZIONE GEOGRAFICO-AMMINISTRATIVA ATTUALE

<b>PVCS - Stato</b>	Italia
<b>PVCR - Regione</b>	Umbria
<b>PVCP - Provincia</b>	PG
<b>PVCC - Comune</b>	Città della Pieve
<b>LDC - COLLOCAZIONE SPECIFICA</b>	
<b>LA - ALTRE LOCALIZZAZIONI GEOGRAFICO-AMMINISTRATIVE</b>	
<b>TCL - Tipo di localizzazione</b>	luogo di provenienza
<b>PRV - LOCALIZZAZIONE GEOGRAFICO-AMMINISTRATIVA</b>	
<b>PRVR - Regione</b>	Umbria
<b>PRVP - Provincia</b>	PG
<b>PRVC - Comune</b>	Città della Pieve
<b>PRC - COLLOCAZIONE SPECIFICA</b>	
<b>PRD - DATA</b>	
<b>PRDI - Data ingresso</b>	sec. XIX/ seconda metà
<b>PRDU - Data uscita</b>	1967
<b>DT - CRONOLOGIA</b>	
<b>DTZ - CRONOLOGIA GENERICA</b>	
<b>DTZG - Secolo</b>	sec. XIX
<b>DTZS - Frazione di secolo</b>	seconda metà
<b>DTS - CRONOLOGIA SPECIFICA</b>	
<b>DTSI - Da</b>	1850
<b>DTSF - A</b>	1899
<b>DTM - Motivazione cronologia</b>	analisi stilistica
<b>AU - DEFINIZIONE CULTURALE</b>	
<b>ATB - AMBITO CULTURALE</b>	
<b>ATBD - Denominazione</b>	produzione italiana
<b>ATBM - Motivazione dell'attribuzione</b>	NR (recupero pregresso)
<b>MT - DATI TECNICI</b>	
<b>MTC - Materia e tecnica</b>	legno/ intaglio/ sagomatura/ incisione/ doratura a mecca
<b>MTC - Materia e tecnica</b>	metallo/ doratura
<b>MIS - MISURE</b>	
<b>MISA - Altezza</b>	45.7
<b>MISL - Larghezza</b>	17.3
<b>MISP - Profondità</b>	8
<b>CO - CONSERVAZIONE</b>	
<b>STC - STATO DI CONSERVAZIONE</b>	
<b>STCC - Stato di conservazione</b>	buono
<b>DA - DATI ANALITICI</b>	
<b>DES - DESCRIZIONE</b>	

<b>DESO - Indicazioni sull'oggetto</b>	Stauroteca in legno, con maniglia metallica posteriore. La base è rettangolare, a profilo modanato: su di essa poggia la montagnetta a tre cime a sua volta sormontata da croce sagomata e percorsa lungo il perimetro, entro un bordino liscio, da una sequenza continua di mezzesfere dorate. Esse circoscrivono un campo interno lavorato a puntinatura sulla quale emergono o a risparmio i simboli della Passione: Colonna, Dadi, Scala, Corona di spine; Calice; Martello; Tenaglie. All'incrocio dei bracci è una teca ricavata a traforo e delimitata da cornice a listello liscio e all'interno della quale è conservata la reliquia della Croce. Ai bracci corti della croce sono fissate le due lance. I terminali sono a foglie di acanto affrontate separate da palmetta e due corolle floreali a quattro lobi.
<b>DESI - Codifica Iconclass</b>	11 D 12 2 : 73 D 81; 48 A 98 31 11; 48 A 98 31 12;
<b>DESS - Indicazioni sul soggetto</b>	Simboli della passione: COLONNA; DADI; SCALA; CORONA DI SPINE; CALICE; MARTELLO; TENAGLIE; LANCE; GOLGOTA. Simboli: CROCE. Decorazioni: PALMETTA; ACANTO; FIORI.
<b>NSC - Notizie storico-critiche</b>	La stauroteca contenente la reliquia della vera croce rientra appieno nella produzione seriale della seconda parte del secolo XIX.
<b>TU - CONDIZIONE GIURIDICA E VINCOLI</b>	
<b>CDG - CONDIZIONE GIURIDICA</b>	
<b>CDGG - Indicazione generica</b>	proprietà Ente religioso cattolico
<b>DO - FONTI E DOCUMENTI DI RIFERIMENTO</b>	
<b>FTA - DOCUMENTAZIONE FOTOGRAFICA</b>	
<b>FTAX - Genere</b>	documentazione allegata
<b>FTAP - Tipo</b>	fotografia b/n
<b>FTAN - Codice identificativo</b>	SBAPPSAE PG N 29153
<b>AD - ACCESSO AI DATI</b>	
<b>ADS - SPECIFICHE DI ACCESSO AI DATI</b>	
<b>ADSP - Profilo di accesso</b>	3
<b>ADSM - Motivazione</b>	scheda di bene non adeguatamente sorvegliabile
<b>CM - COMPILAZIONE</b>	
<b>CMP - COMPILAZIONE</b>	
<b>CMPD - Data</b>	2002
<b>CMPN - Nome</b>	Delogu G.F.
<b>FUR - Funzionario responsabile</b>	Brucato M.
<b>RVM - TRASCRIZIONE PER INFORMATIZZAZIONE</b>	
<b>RVMD - Data</b>	2006
<b>RVMN - Nome</b>	Delogu G.F.
<b>AGG - AGGIORNAMENTO - REVISIONE</b>	
<b>AGGD - Data</b>	2006
<b>AGGN - Nome</b>	ARTPAST/ Delogu G.F.
<b>AGGF - Funzionario responsabile</b>	NR (recupero pregresso)