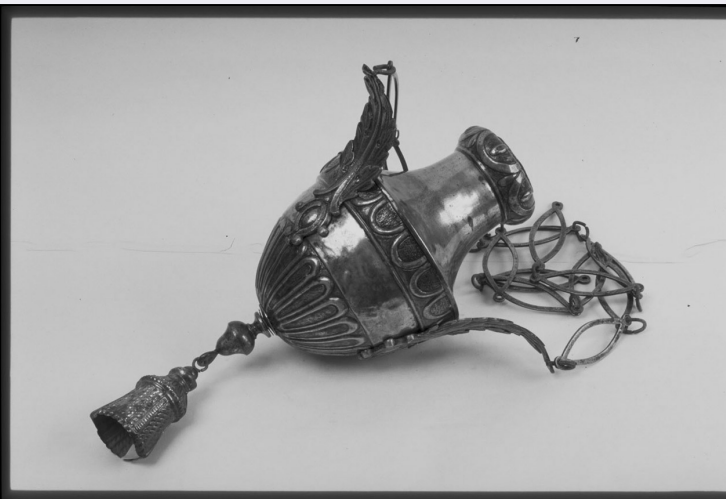


SCHEDA



CD - CODICI

TSK - Tipo scheda OA

LIR - Livello ricerca C

NCT - CODICE UNIVOCO

NCTR - Codice regione 10

NCTN - Numero catalogo generale 00078509

ESC - Ente schedatore S38

ECP - Ente competente S38

OG - OGGETTO

OGT - OGGETTO

OGTD - Definizione lampada pensile a vaso

OGTV - Identificazione opera isolata

SGT - SOGGETTO

SGTI - Identificazione motivi decorativi geometrici e vegetali

LC - LOCALIZZAZIONE GEOGRAFICO-AMMINISTRATIVA

PVC - LOCALIZZAZIONE GEOGRAFICO-AMMINISTRATIVA ATTUALE

PVCS - Stato Italia

PVCR - Regione Umbria

PVCP - Provincia PG

PVCC - Comune Città della Pieve

LDC - COLLOCAZIONE SPECIFICA

LA - ALTRE LOCALIZZAZIONI GEOGRAFICO-AMMINISTRATIVE

TCL - Tipo di localizzazione luogo di provenienza

PRV - LOCALIZZAZIONE GEOGRAFICO-AMMINISTRATIVA

PRVR - Regione Umbria

PRVP - Provincia PG

PRVC - Comune Città della Pieve

PRC - COLLOCAZIONE

SPECIFICA	
PRD - DATA	
PRDI - Data ingresso	sec. XVIII/ fine
PRDU - Data uscita	1967
DT - CRONOLOGIA	
DTZ - CRONOLOGIA GENERICA	
DTZG - Secolo	secc. XVIII/ XIX
DTZS - Frazione di secolo	fine/inizio
DTS - CRONOLOGIA SPECIFICA	
DTSI - Da	1790
DTSF - A	1810
DTM - Motivazione cronologia	analisi stilistica
AU - DEFINIZIONE CULTURALE	
ATB - AMBITO CULTURALE	
ATBD - Denominazione	ambito umbro
ATBM - Motivazione dell'attribuzione	NR (recupero pregresso)
MT - DATI TECNICI	
MTC - Materia e tecnica	metallo/ fusione/ sbalzo/ cesellatura/ bulinatura/ argentatura
MIS - MISURE	
MISA - Altezza	80.6
MISL - Larghezza	26.7
MISD - Diametro	16.8
CO - CONSERVAZIONE	
STC - STATO DI CONSERVAZIONE	
STCC - Stato di conservazione	buono
DA - DATI ANALITICI	
DES - DESCRIZIONE	
DESO - Indicazioni sull'oggetto	Lampada pensile a vaso. Un terminale piriforme regge una nappa metallica in basso. Il vaso ha una base a baccellature a doppio profilo, incavate nella parte centrale e granite. Una fascia mediana, liscia, ospita tre bracci a foglia lobata nascente da un ovato a listello con le punte ripiegate. Nella zona di maggior diametro, una fascia a fondo granito e compresa tra due listelli bombati, ospita motivi a archetto rovesciato, in sequenza ininterrotta. Il collo, a tronco di cono con profilo leggeremente curvo, termina in una imboccatura rigonfia, compresa tra due listelli lisci e decorata, su fondo granito, con archetti rovesciati recanti al centro di ognuno, e nel passaggio tra l' uno e l' altro, motivi a goccia allungata.
DESI - Codifica Iconclass	48 A 98 1 : 48 AA 98 3
DESS - Indicazioni sul soggetto	Decorazioni: GEOMETRICHE. Decorazioni: VEGETALI: STILIZZATE.
TU - CONDIZIONE GIURIDICA E VINCOLI	
CDG - CONDIZIONE GIURIDICA	
CDGG - Indicazione	

generica	proprietà Ente religioso cattolico
DO - FONTI E DOCUMENTI DI RIFERIMENTO	
FTA - DOCUMENTAZIONE FOTOGRAFICA	
FTAX - Genere	documentazione allegata
FTAP - Tipo	fotografia b/n
FTAN - Codice identificativo	SBAPPSAE PG N 29210
AD - ACCESSO AI DATI	
ADS - SPECIFICHE DI ACCESSO AI DATI	
ADSP - Profilo di accesso	3
ADSM - Motivazione	scheda di bene non adeguatamente sorvegliabile
CM - COMPILAZIONE	
CMP - COMPILAZIONE	
CMPD - Data	2002
CMPN - Nome	Delogu G.F.
FUR - Funzionario responsabile	Brucato M.
RVM - TRASCRIZIONE PER INFORMATIZZAZIONE	
RVMD - Data	2006
RVMN - Nome	Delogu G.F.
AGG - AGGIORNAMENTO - REVISIONE	
AGGD - Data	2006
AGGN - Nome	ARTPAST/ Delogu G.F.
AGGF - Funzionario responsabile	NR (recupero pregresso)